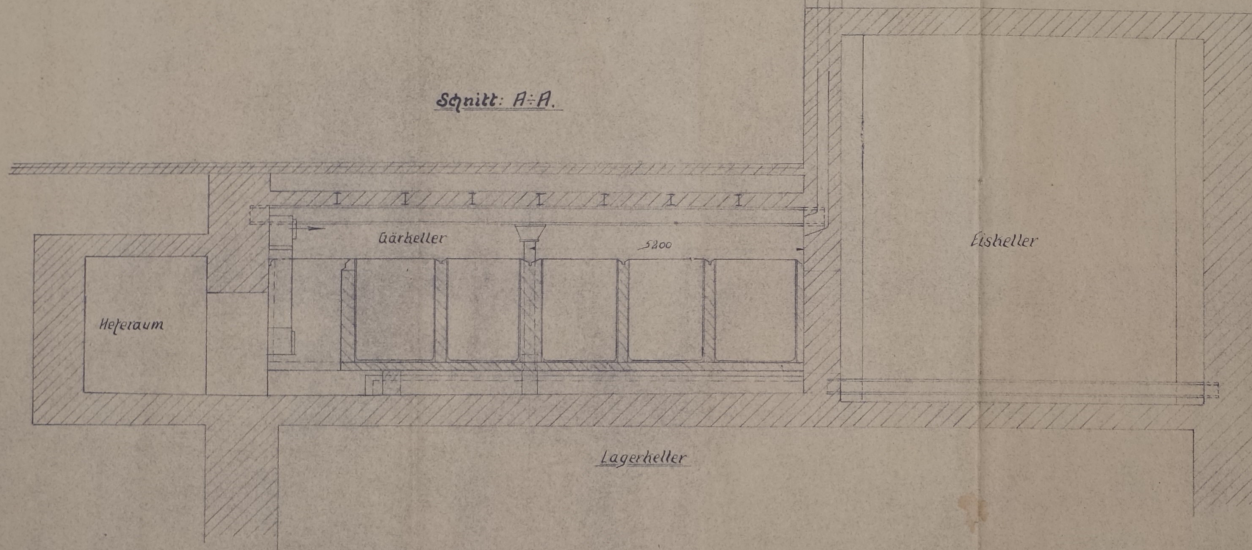
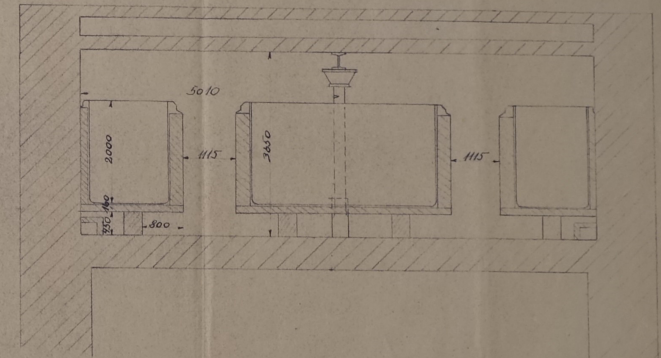


Schnitt: A-A.

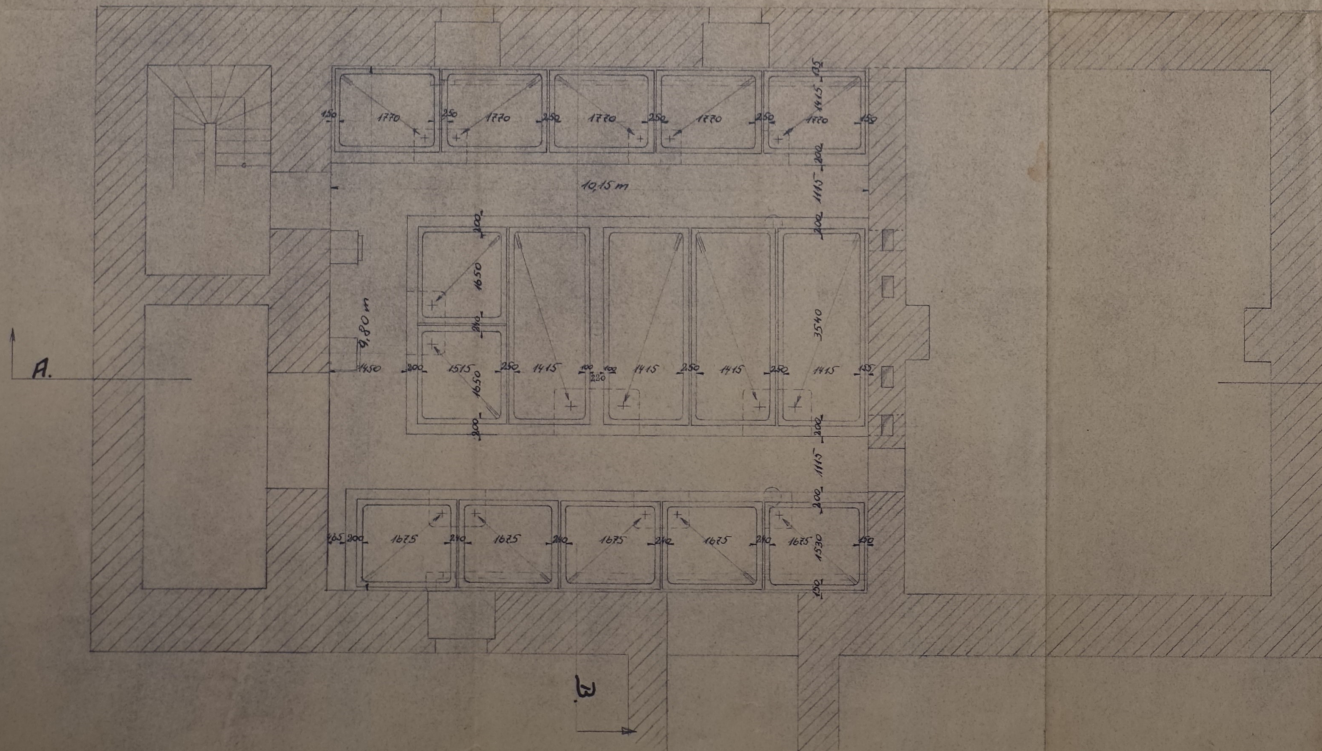


Schnitt: B-B.



Draufsicht.

B



Gesamtbelegung:

5	Bottiche	1770 x 1415 x 2000 mm	= 50 hl = 250 hl
5	"	1675 x 1530 x 2000 mm	= 50 hl = 250 hl
2	"	1650 x 1515 x 2000 mm	= 50 hl = 100 hl
4	"	3540 x 1415 x 2000 mm	= 100 hl = 400 hl
			<u>Total 1000 hl</u>

Projekt über die Aufstellung von Gärbottichen aus roststärkerem Kruppstahl in der Gast-wirte-Genossenschafts-Brauerei-Malsfeld.