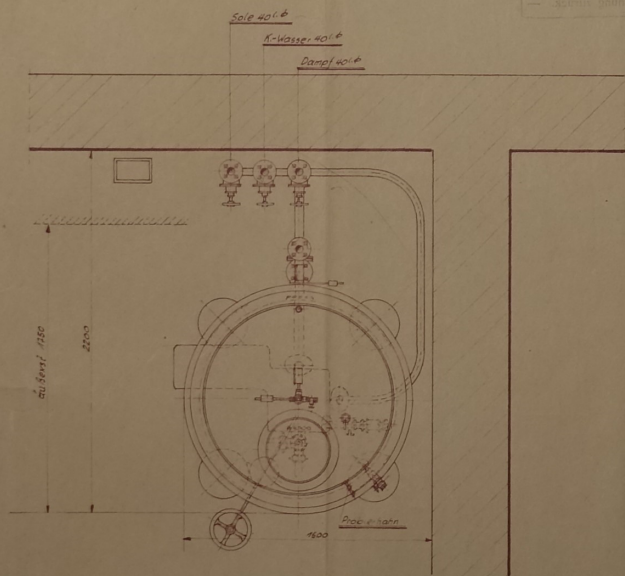
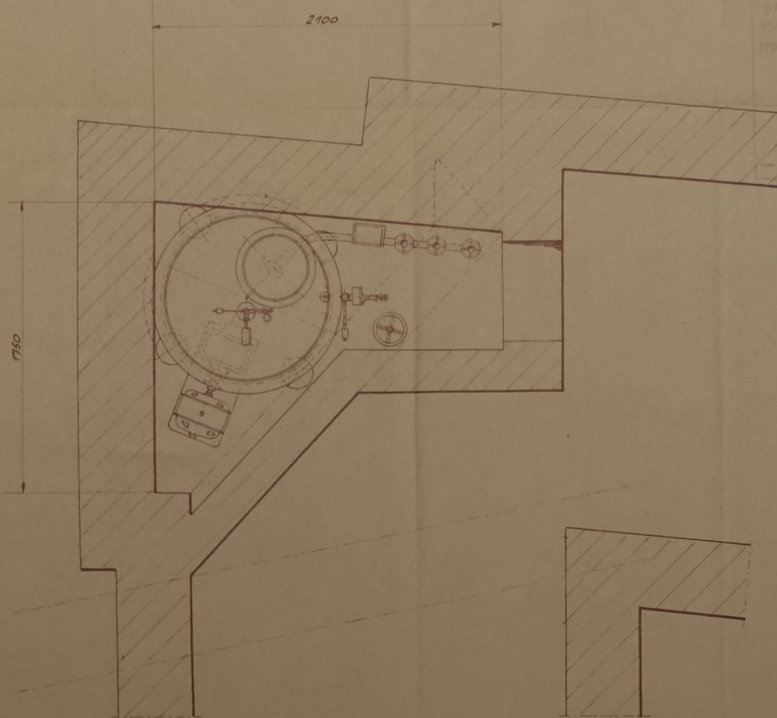
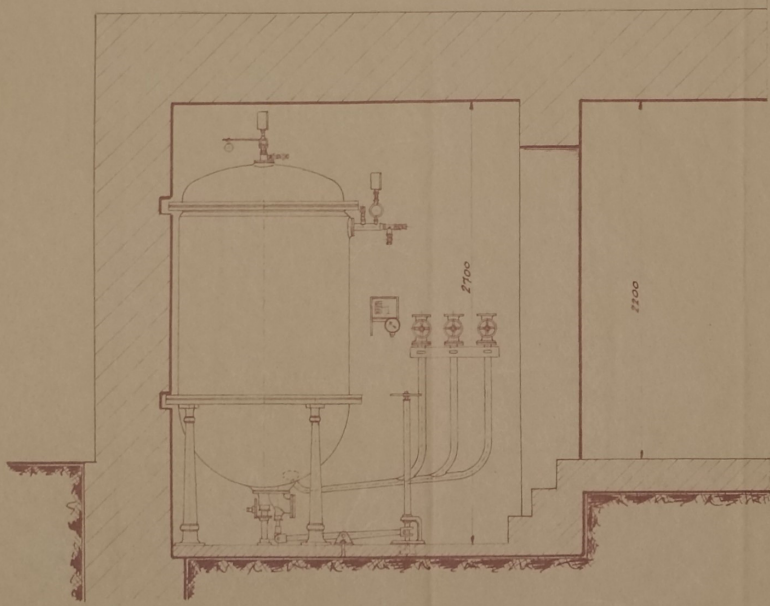


Die in diesem Blatt dargestellte Maschine ist ein Eigentum der Schmidtingwerke in Köln-Mannsfeld. Die Nachahmung derselben ist ohne Erlaubnis der Schmidtingwerke in Köln-Mannsfeld strafbar.



35 21. 78 62

Aufstellungsplan
 eines
Pasteurisir-Apparates 15hl Nutzinhalt
 für
Gastwirte-Genossenschaftsbrauerei
Malsfeld
 M.1:20



Als Probe aus dem Ullersbier
 vom 1. 9. 1911 ist zu sehen, dass die
 im Wasser verbleibende noch zu sehen die
 ein schweres Gewicht noch nicht werden
 an der zugehörigen Kanne
 (siehe auch Zeichnung vom 1. 9. 1911 S. 18)
 WILHELM SCHMIDTING
 KÖLN-MANNSFELD
 im Maschinenbau- und Maschinenbau-Handwerk

Aufstellungsplan

eines

Pasteuriser-Apparates 10 hl Nutzinh.

für

Gastwirte-Genossenschaftbrauerei, Malsfeld

M.1:20