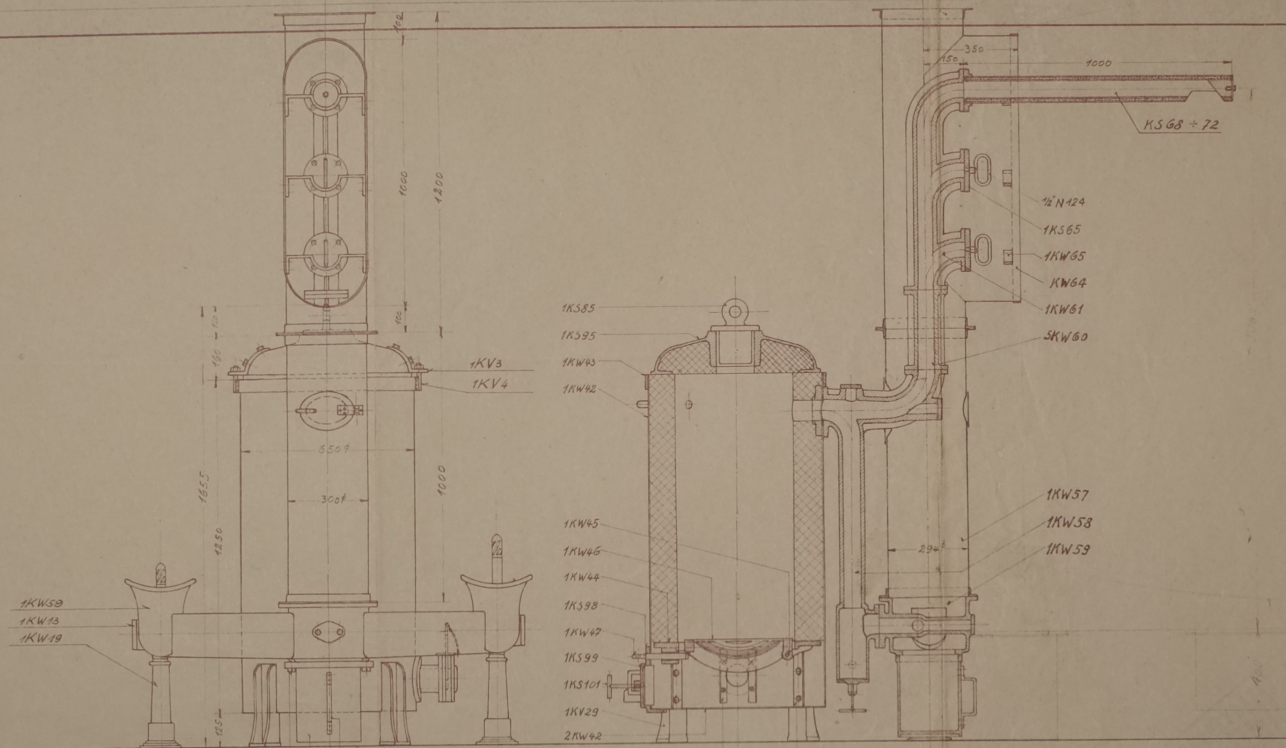
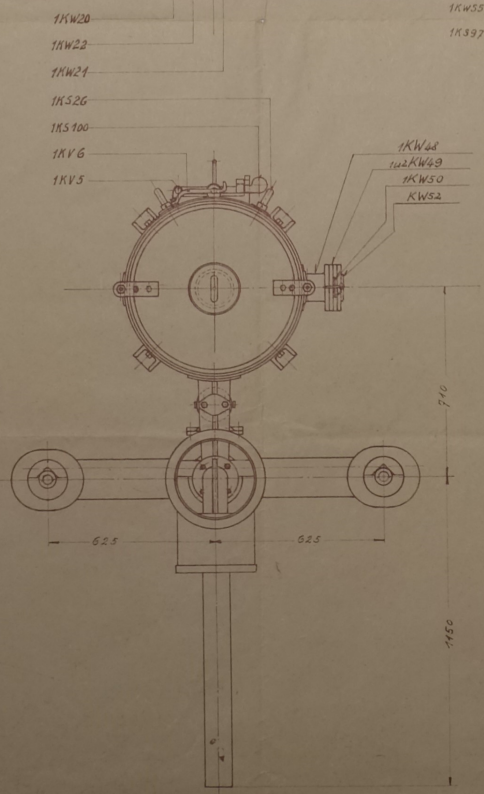
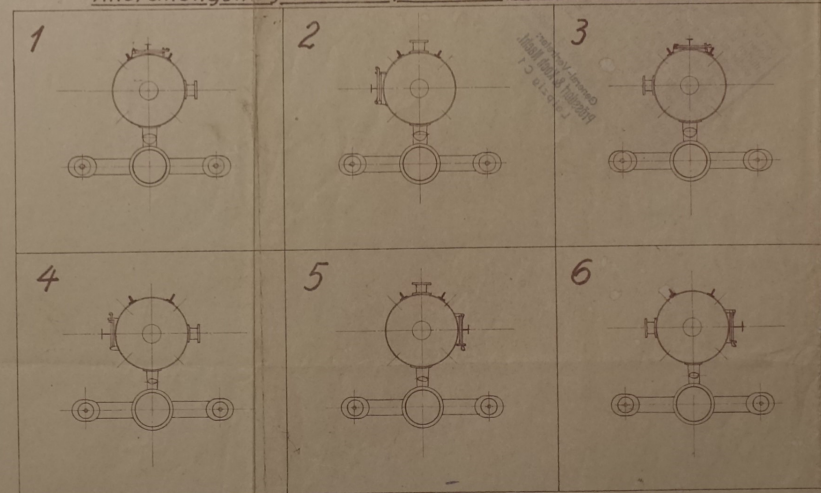


für Lagerfäber von 20 ÷ 60 hl



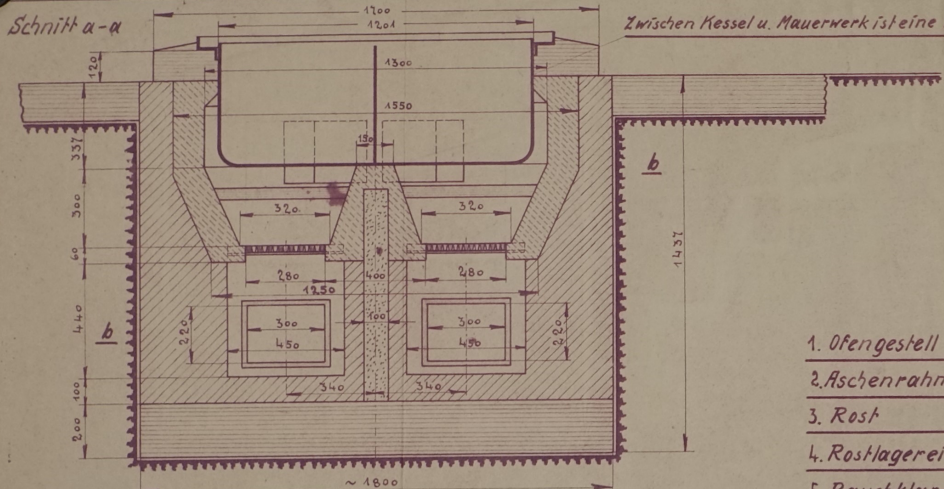
Anordnungsmöglichkeiten für Aschenfalltür u. Gebläsestutzen.



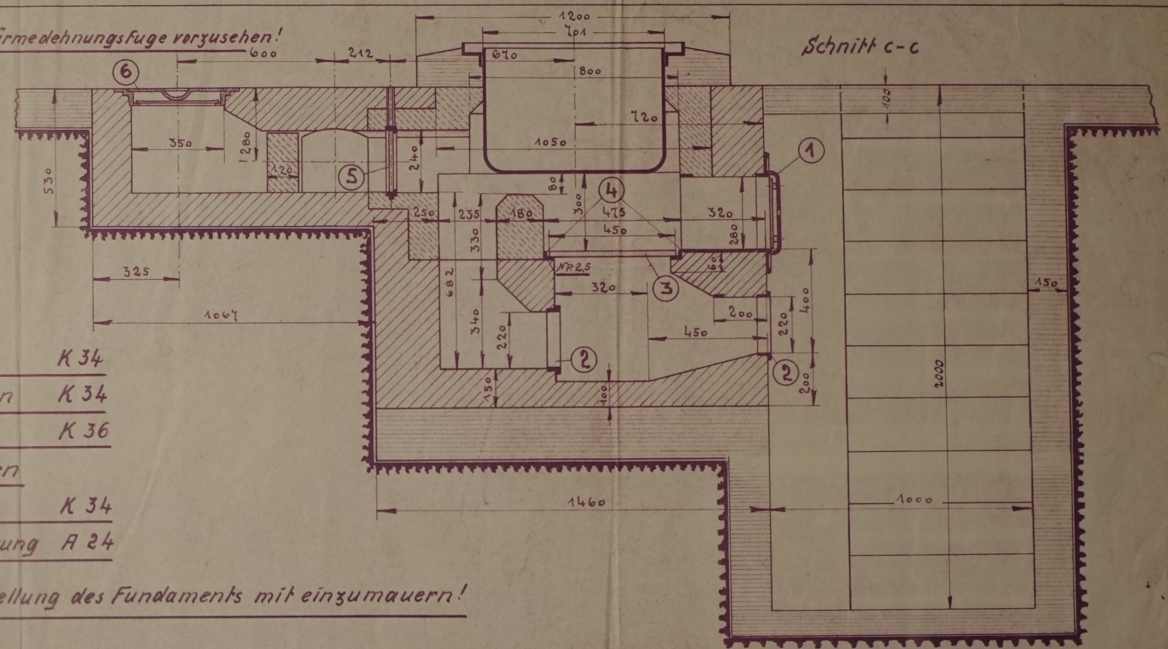
General-Vertreter:
Praxidant & Koch Nachf.
Leipzig C 1

| Stück | Stück/Layer/No. | Benennung | Teil | Werkstoff | Modell | Norm | Bemerk. |
|--|-------------------------|--|---|-----------|--------|-------------------------------------|---------|
| Bauteil | Ohne Bearbeitungszugabe | Mit Bearbeitungszugabe | <input type="checkbox"/> Sonderbearbeitung <input type="checkbox"/> Werkzeug | | | | |
| | Rohr Oberfläche | Glatte Oberfläche | | | | | |
| Änderung Für Transportfäber bis 200ltr. Für Lagerfäber bis 60hl. | | | | | | | |
| Maschinen-Teil Entpichmaschine mit Koksfeuerung. | | | | | | Maschine VTI, 6 c | |
| Diese Zeichnung ist ohne weitere Genehmigung weder vervielfältigt, noch ohne Erlaubnis der Praxidant & Koch Nachf. Leipzig C 1 abgedruckt, kopiert, verkauft oder in irgendeiner Weise verbreitet werden darf. | | | | | | | |
| Praxidant & Koch Nachf. Leipzig C 1 | | Enzinger-Union-Werke A-G Mannheim. | | | | Nummer KW 106 | |
| Mod. 1:10, 1:25 | | Abt.: 4 Picherei | | | | Ersetzt für: 11 Ersetzt durch: 5 | |

104001/10



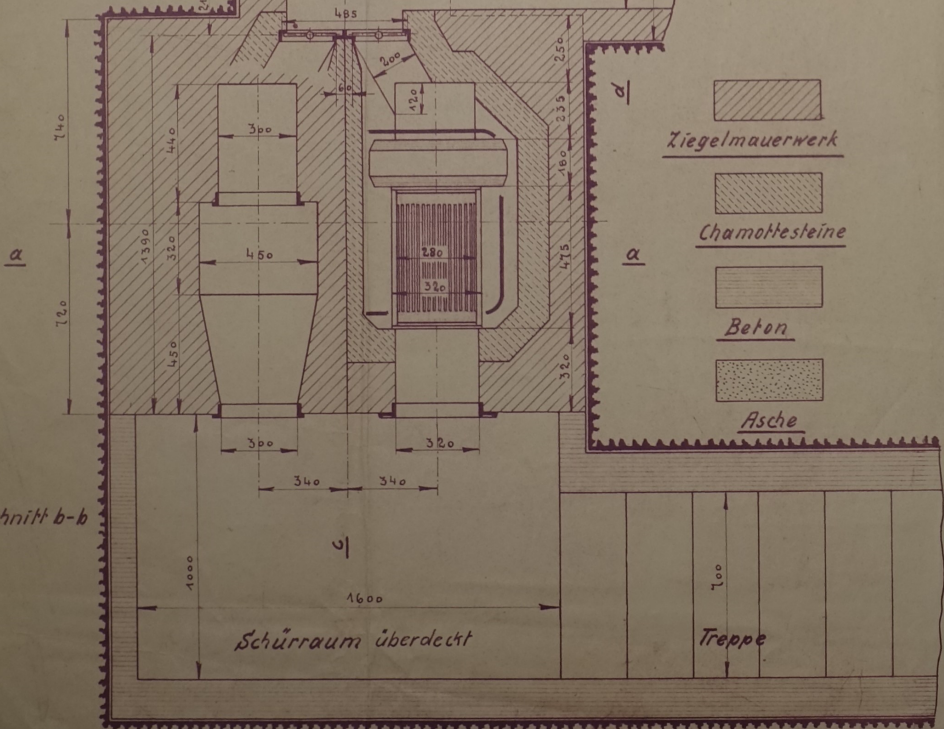
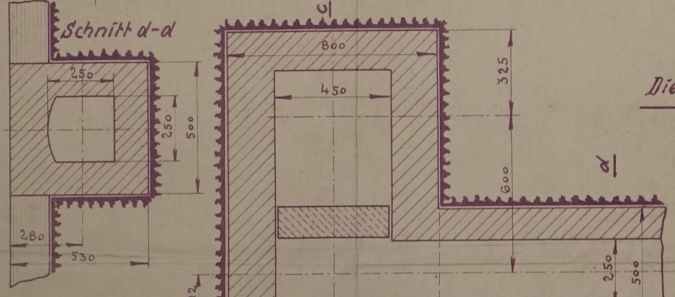
Zwischen Kessel u. Mauerwerk ist eine Wärmeexpansionsfuge vorzusehen!



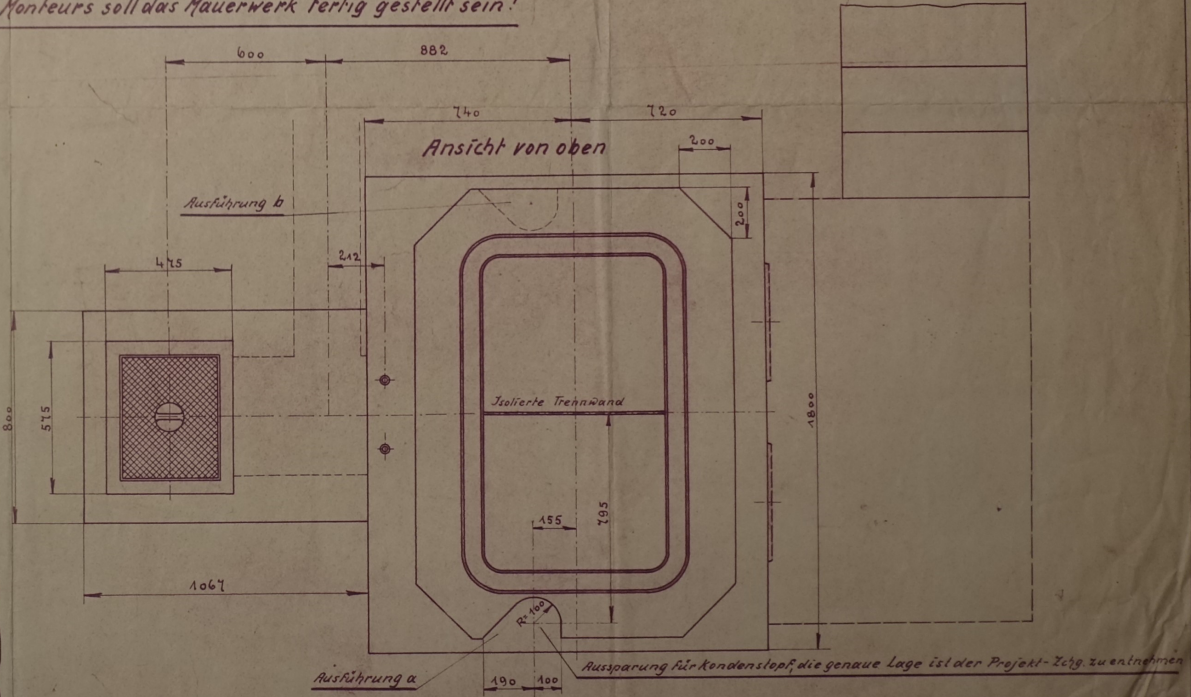
- 1. Ofengestell K 34
- 2. Aschenrahmen K 34
- 3. Rost K 36
- 4. Rostlagereisen
- 5. Rauchklappe K 34
- 6. Schachtabdeckung A 24

Diese Teile sind bei Herstellung des Fundaments mit einzumauern!

Bis zur Ankunft des Monteurs soll das Mauerwerk fertig gestellt sein!

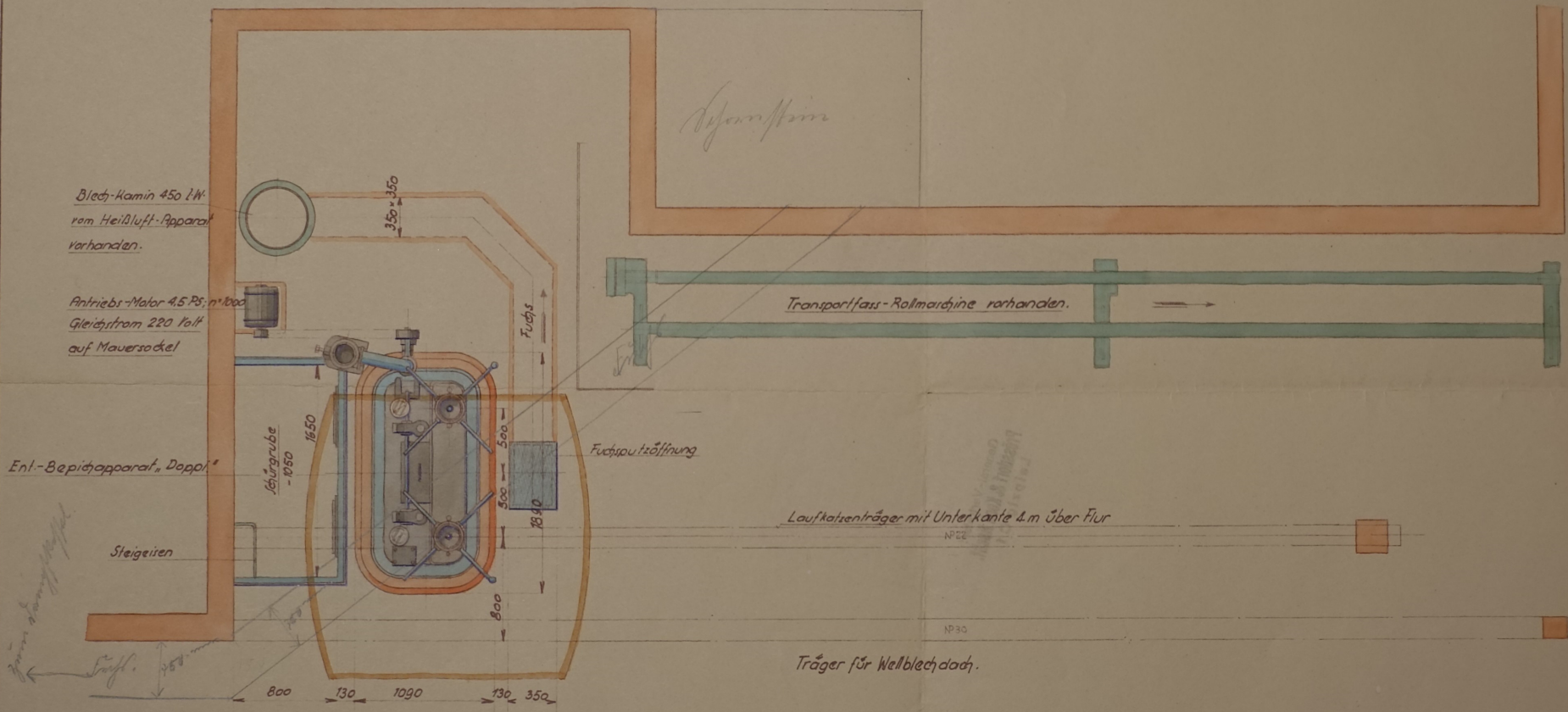


- Ziegelmauerwerk
- Chamottesteine
- Beton
- Asche



Lage u. Größe von Schürerraum u. Treppe sind nur beispielsweise angegeben, maßgebend ist die Projekt-Zeichnung!

| Kohlenfeuerung | | | Einmauerungsplan zur 2 Düsen „Klein-Pich-Maschine“ | |
|----------------|-------|------|---|--|
| Gezeichnet | Datum | Name | Friedrich Jung Brauerei-Masch-Fabrik F. 36 Bingen Hohenz. | |
| Gedruckt | 4/18 | Jung | | |
| Maßstab: 1x10 | | | | |



Blech-Kamin 450 l.W.
vom Heißluft-Apparat
vorhanden.

Antriebs-Motor 4,5 PS, n=1000
Gleichstrom 220 Volt
auf Mauersockel

Ent-Bepichapparat „Doppel“

1650
-1050

Fuchsspuetzöffnung

Transportfass-Rollmaschine vorhanden.

Laufkatenträger mit Unterkante 4 m über Flur

Träger für Wellblechdach.

Steigeisen
Fuchs
Stoff.

Stoff 300 mm unter Oberkante Dachbalken.

General-Vertreter:
Prösdorf & Koch Nachf.
Leipzig C1

| | | | | | |
|--|---------|--|-------------------------------|------|-------------|
| Anlage: | | Picherei-Anlage für Gastwirte Genossenschafts-Brauerei, | | Ort: | Malsfeld. |
| Diese Zeichnung darf ohne unsere Genehmigung weder vervielfältigt, noch dritten Personen oder Firmen des Wettbewerbes zugänglich gemacht werden. Gültig vom 15. Juni 1907. | | | | | |
| gezeichnet | Datum | Prüfung | Enzinger-Union-Werke A.-G. | | Nummer: |
| geprüft | 22.7.38 | KW | Pfeddersheim b. Worms | | 1873 |
| normgepr. | | | Abt.: Projekte | | Ersatz für: |
| Maßst.: 1:25 | | | | | M. |
| | | | | | S. |

10400/01