

BÜRGERZEITUNG

Wochenblatt
mit amtlichen Bekanntmachungen
der Gemeinde

MALSFELD

Jahrgang 31

Donnerstag, den 16. Januar 1997

Nummer 3

Sieben Tips, wie Sie auch im Winter „auf Zack“ bleiben - Wintermüdigkeit ade!

Wenn Sie so nach draußen ins Trübe schauen: Wann haben Sie sich das letzte Mal gefühlt, als könnten Sie Bäume ausreißen? Im Sommer? Oder gar - noch nie? Höchste Zeit, etwas zu unternehmen! Fachleute glauben nämlich, daß die Ursache für Müdigkeit in bestimmten Lebensgewohnheiten zu suchen ist, zumindest solange kein organischer Grund dafür vorliegt. Die gute Nachricht ist nun, daß man diese Gewohnheiten ändern kann. Das geht natürlich nicht von jetzt auf nachher, ist aber dennoch einen Versuch wert. Die folgenden sieben Tips zeigen, wie's geht:

1. Trinken Sie gewohnheitsmäßig (Wasser natürlich!)

Beginnen Sie Ihren Tag mit einem Glas Wasser oder verdünntem Fruchtsaft, und trinken Sie mindestens drei weitere im Laufe des Tages. Denn wenn Ihr Körper mit zu wenig Flüssigkeit „wirtschaften“ muß, macht der Kreislauf schlapp, und Sie fühlen sich erschöpft und lustlos. Vor allem bei der trockenen Heizungsluft im Winter kann das zum Problem werden. Vorsicht: Getränke mit Koffein wie Kaffee, Tee oder Cola wirken anregend auf die Flüssigkeitsausscheidung und können so den Flüssigkeitsbedarf sogar noch erhöhen.

2. Don't worry, be happy

Sich ständig Sorgen zu machen, kostet eine Menge Kraft und kann daher Müdigkeit verursachen. Darüber hinaus bewirkt diese Grübelelei gar nichts, denn sie führt selten zu echten Problemlösungen. Um diese Energieverschwendung zu vermeiden, empfehlen Experten, sich jeden Tag eine halbe Stunde lang eingehend und kritisch mit den eigenen Sorgen auseinanderzusetzen. Und nach dieser halben Stunde sollten Sie für den Rest des Tages Ihre Katastrophen-Gedanken ad acta legen.

3. Machen Sie Dampf - bewegen Sie sich

Körperliche Betätigung ist fast schon ein Wundermittel gegen Müdigkeit. Bleiben Sie tagsüber in Bewegung, verzichten Sie auf den Aufzug, gehen Sie selbst zum Kopierer, und nutzen Sie auch sonst jede Gelegenheit, ein paar Schritte zu tun. Dreimal die Woche sollten Sie außerdem etwas für Ihre Fitneß tun. Wählen Sie dazu eine Ausdauersportart, die Ihnen Spaß macht (Laufen, Aerobic oder was auch immer), und bleiben Sie auch im Winter dabei. Wenn es Ihnen zum Joggen draußen zu kalt ist: Es gibt Fitneßstudios - alle geheizt!

4. Werden Sie dem Computer regelmäßig untreu

Den Körper über Stunden hinweg in derselben Position zu halten - wie das vor dem Computer der Fall ist - das raubt Ihnen Kräfte. Denn unmerklich spannen sich Ihre Muskeln an und finden nicht zu einem entspannten Zustand zurück. Um das zu vermeiden, sollten Sie sich immer wieder aufrecht hinsetzen, von Zeit zu Zeit aufstehen und umhergehen und die Augen alle paar Minuten vom Bildschirm abwenden (dabei das Blinkeln nicht vergessen, das beugt trockenen Augen vor).

5. Sorgen Sie für erholsamen Schlaf

Schlechter Schlaf führt zu Müdigkeit tagsüber - das leuchtet ein.

- das Schlafzimmer ist zu warm, die (aufgeheizte) Luft zu trocken. Was sich im ersten Moment angenehm anfühlt, führt später zu häufigem Aufwachen. Auch im Winter gilt: Beim Schlafen ist kalter Ozon besser als warmer Mief!
- Zu viel oder zu wenig gegessen. Sicher haben Sie beides schon erlebt: Ein opulentes Mahl ist für einen tiefen Schlummer genauso hinderlich wie ein knurrender Magen. Versuchen Sie also, beides zu vermeiden.
- Lärm: Gelegentlicher, plötzlich aufbrandender Lärm unterbricht den Schlaf eher als ein konstanter Geräuschpegel. Versuchen Sie's schlimmstenfalls mit einer einfachen und preiswerten Methode: Ohrstöpsel.

6. Durchforsten Sie Ihren Arzneischrank!

Viele Arzneimittel können zu Müdigkeit führen, unter anderem Antidepressiva, Beruhigungsmittel, Antihistaminika (Mittel gegen Schnupfen und Allergien) und Medikamente gegen Bluthochdruck und Schilddrüsenüberfunktion, aber auch einige rezeptfrei erhältliche Medikamente und Nahrungsergänzungsmittel (z. B. Magnesium, Melatonin). Lesen Sie deshalb den Beipackzettel bzw. die Packungsaufschrift sorgfältig. Wenn Sie vermuten, daß Ihre Müdigkeit etwas mit einem Medikament zu tun hat, das Ihnen der Arzt verschrieben hat, dann sprechen Sie ihn darauf an. Möglicherweise gibt es ja eine Alternative zu diesem Arzneimittel.

7. Versorgen Sie Ihren Körper mit dem richtigen Treibstoff!

Genau wie Ihr Auto, so tut sich auch Ihr Körper ohne den richtigen Treibstoff schwer. Seinen Treibstoff holt sich der Körper aus der Nahrung. Deshalb ist die Zusammensetzung der Nahrung so wichtig: Die Energie sollte zu 12 - 15 Prozent aus Eiweiß, zu 55 - 60 Prozent aus komplexen Kohlenhydraten und zu 25 - 30 Prozent aus Fetten stammen. Mindestens dreimal täglich ist „Tanken“ angesagt. Apropos Zusammensetzung - auf folgende Helfershelfer kann Ihr Körper nicht verzichten, wenn er zum Energiebündel werden soll:

- Eisen ist ein wesentlicher Bestandteil der roten Blutkörperchen und damit wichtig für die Sauerstoffversorgung der Zellen. Gute Quellen sind Fleisch, Fisch und Huhn. Vitamin C erleichtert dem Körper die Aufnahme von Eisen; Kaffee und Tee behindern sie.
- Selen kann Müdigkeit und Depressionen entgegenwirken. Eine gute Quelle sind Paranüsse (die mit der harten Schale). Gönnen Sie sich eine pro Tag, und Sie werden nie unter Selenmangel leiden.
- B-Vitamine sind bei der Umsetzung von Kohlenhydraten und Fetten in Energie beteiligt. Gute Quellen sind Vollkornprodukte, grünes Gemüse, Fleisch, Bohnen und Nüsse.
- Kalium hilft dem Körper aus Eiweiß, Fetten und Kohlenhy-

Wichtige Rufnummern und Öffnungszeiten

Sprechstunden der Gemeindeverwaltung

Montag bis Freitag 8.00 bis 12.00 Uhr
für Berufstätige Mittwoch 13.00 bis 18.00 Uhr

Sprechstunden im OT Dagobertshausen

Jeden Samstag von 11.00 bis 12.00 Uhr
hält der Ortsvorsteher Lothar Kothe in seiner Wohnung Sprechstunden ab.

Sprechstunden im OT Elfershausen

Jeden Dienstag von 19.00 bis 20.00 Uhr
hält der Ortsvorsteher Karl Harbusch in seiner Wohnung, Am Sportplatz 6, Sprechstunden ab.

Sprechstunden im OT Ostheim

Jeden Freitag von 19.00 bis 20.00 Uhr
hält der Ortsvorsteher Reiner Lampe in seiner Wohnung Sprechstunden ab.

Sprechstunden im OT Mosheim

nach telefonischer Vereinbarung - hält der Ortsvorsteher Thomas Steube in seiner Wohnung Sprechstunden ab.
Tel.: 05662/5363

Sprechstunden im OT Beiseförth

Jeden Mittwoch von 18.00 bis 18.30 Uhr
hält der Ortsvorsteher Walter Fischer Sprechstunden ab im Korbmachermuseum, Mühlenstr. 18

Sprechstunden im OT Sipperhausen

Montag-Donnerstag von 19.30 - 20.30 Uhr
nach telefonischer Vereinbarung hält der Ortsvorsteher Harald Ziebarth in seiner Wohnung Sprechstunden ab. Tel. 05685/646

Sprechstunden im OT Malsfeld

Jeden Freitag von 18.00 - 18.30 Uhr
hält der Ortsvorsteher Werner Hillmann in seiner Wohnung Sprechstunden ab.

Sprechstunden des Ortsgerichtsvorstehers

Ortsgerichtsvorsteher Karl Harbusch hält jeden Freitag in der Zeit von 10.00-11.00 Uhr in den Räumen des Rathauses in Malsfeld, Lindenstr. 1, Sprechstunden ab.

Zusätzliche Termine werden nach Vereinbarung vergeben.

Tel. privat: 05661/4794, dienstl. 05661/708143

Anschrift: Am Sportplatz 6, Malsfeld-Elfershausen

Dienststunden der Gemeindekasse

Montag bis Freitag von 8.00 bis 12.00 Uhr

Gemeindebücherei

Buchausgabe donnerstags von 17.00 bis 19.00 Uhr

NOTRUF

Polizei 110

Feuer, Unfall, Notfall 112

Krankentransport 05681/19222

ZENTRALE LEITSTELLE

Alarm- u. Einsatzzentrale 05681/19222

Krankenhaus Melsungen 05661/770

Polizei Melsungen 05661/8031

Überfall, Verkehrsunfall 112

Ärztlicher Notfalldienst

der Landesärztekammer 05681/19222

Tierärzte, OT Binsförth

B. u. R. Korthaus 05664/6611 o. 05661/50506

Brandschutz, Rettungsdienst 112

Störungsdienste:

Gas 1655 od. 0551/9091

Wasser 05661/50027

Kläranlage 05661/2729

Strom 05681/99950

Gemeindeverwaltung 05661/50027

Sozialpsychiatrischer Dienst am Gesundheitsamt des

Schwalm-Eder-Kreises, Freiheiter Str. 29,

34576 Homberg/Efze 05681/775-469

Kasseler Hilfe, Opfer- und Zeugenhilfe e.V.

Wilhelmshofer Allee 101, 34121 Kassel 0561/282070

Kostenlos und auf Wunsch anonyme Beratung und Hilfe für Menschen, die von einer Straftat oder durch seelische und körperliche Gewalt als Opfer, Zeuge oder Angehöriger betroffen sind.

Sprechzeiten:

Montag-Freitag 9.00 - 12.30 Uhr

Dienstag, Mittwoch und Donnerstag 13.30 - 16.30 Uhr

und nach Vereinbarung

Psychosoziales Zentrum Schwalm-Eder Nord

Kontakt- und Beratungsstelle Burgstr. 21, 34212 Melsungen

..... Tel. 05661/2626

Sprechzeiten: Montag und Mittwoch 9.00 - 10.00 Uhr

Dienstag und Freitag 11.00 - 12.00 Uhr

und Donnerstag 18.00 - 19.00 Uhr

Teestube Melsungen, mittwochs 15.00 - 18.00 Uhr

Wochenendcafe Melsungen,

jeden 1. Samstag im Monat 14.00 - 17.00 Uhr

Offenes Cafe Fritzlar, Domplatz 18,

jeden 1. Dienstag im Monat 15.00 - 18.00 Uhr

Offenes Cafe Guxhagen, Brückenstr. 4,

jeden 2. Freitag im Monat 15.30 - 17.30 Uhr

Weitere Freizeitangebote entnehmen Sie bitte der lokalen Presse.

Alarmplan Feuerwehr

Ortsbrandmeister: Willi Scholl,

Malsfeld- OT Elfershausen, Hauptstr. 49, 05661/50126

Stellvertreter: Günter Röse,

Malsfeld-OT Ostheim, Steingasse 6, 05661/6895

Malsfeld

Wehrf. Armin Egerer, Malsfeld

Birkenweg 2 05661/8792

Stellv. Friedel Paul, Kirchstr. 24 05661/51048

Beiseförth

Wehrf. Oskar Hofmann, Am Stück 9 05664/8202

Stellv. Jens Stransky, Am Stück 6 05664/1381

Dagobertshausen

Wehrf. Waldemar Ellenberger, Malsfelder Str. 11 05661/6824

Stellv. Joachim Oesterling, Ostheimer Str. 6 05661/2793

Ostheim

Wehrf. Günter Röse, Steingasse 6 05661/6895

Stellv. Oliver Witzel, Steingasse 16 05661/1467

Mosheim

Wehrf. Fritz Botte, Am Berg 16 05662/1284

Stellv. Werner Marx, Falkenberger Weg 6 05662/3475

Elfershausen

Wehrf. Willi Scholl, Hauptstr. 49 05661/50126

Stellv. Bernd Otto, Hauptstr. 42 05661/51314

Sipperhausen

Wehrf. Uwe Clobes, Dickersh. Str. 4 05685/327

Stellv. Christian Hocke, Dickersh. Str. 3 05685/316

Gemeindekrankenschwester Susanne Bruehlheide

Büro: Am Knick 2, Malsfeld, Tel.: 05661/6660

Postamt Malsfeld Schalterstunden

Montag - Freitag 9.30 bis 11.00 Uhr

und von 15.00 bis 16.45 Uhr

außer Mittwochnachmittags geschlossen

Samstag 9.30 - 12.00 Uhr

Postamt Beiseförth

Montag - Freitag von 14.30 bis 16.45 Uhr

Samstag von 10.15 bis 12.00 Uhr

Kastenleerung sonntags nur an der Poststelle.

Postamt Mosheim

Montag bis Freitag von 9.30 bis 10.30 Uhr

und von 15.15 bis 16.30 Uhr

Samstag von 10.15 bis 12.00 Uhr

Frauenhaus, Notruf Tag und Nacht 05681/6170

Frauenhaus Beratungsstelle,

Holzhäuser Str. 7, 34576 Homberg/Efze,

jeden Mittwoch 14.00 - 15.00 Uhr

oder nach Vereinbarung 05681/930447

Frauen helfen Frauen im Landkreis Kassel e.V.

Die Beratung für Frauen, die Unterstützung, Rat oder Kontakt suchen, findet jeden Dienstag von 9.30 Uhr - 11.30 Uhr im Vereinshaus Baunatal-Altenbauna, Am Erlenbach 5, Tel. 0561/4910434 statt.

TÜH-Melsungen

Fahrzeugprüfung - 05661/920344

Öffnungszeiten:

Mo. - Do. 7.30 - 12.30 Uhr und 13.00 - 16.00 Uhr

Fr. 7.30 - 14.00 Uhr

... damit fachliche Hilfe rechtzeitig eintrifft:

Notrufnummern im Schwalm-Eder-Kreis

110 Polizei

112 Feuer, Unfall, Notarzt

Informationen für die Zentrale Leitstelle

- Wo ist der Notfall?

- Was ist passiert?

- Wie viele Verletzte oder Erkrankungen?

- Warten auf Rückfragen, nicht gleich auflegen!

Bereitschaftsdienste

Ärztlicher Bereitschaftsdienst

Am Wochenende, dem 18./19.1.1997 sind

Herr Zeki, Malsfeld, Schulstr. 7

Tel. 05661/2252

sowie

Frau Polak, Felsberg-Gensungen,

Tel. 05662/4562

dienstbereit.

Am Mittwoch, dem 22.1.1997 ist

Frau Polak, Felsberg-Gensungen,

Tel. 05662/4562

dienstbereit.

Zahnärztlicher Bereitschaftsdienst

Am Wochenende, dem 18./19.1.1997, sowie am Mittwoch, dem 22.1.1997, ist

Dres. Eichenhofer, Spangenberg, Heinrich-Bender-Str. 2,

Tel. 05663/233 oder 6385

dienstbereit.

Tierärztlicher Bereitschaftsdienst

Am Wochenende, dem 18./19.1.1997, ist

TA Dr. Piwatz, Felsberg-Gensungen, Marienbader Str.,

Tel. 05662/2281

dienstbereit.

Apothekendienst

An den nachfolgend genannten Terminen sind folgende Apotheken dienstbereit:

18.1.1997

Aesculap-Apotheke, Bahnhofsstr. 17, Melsungen,

Tel. 05661/6028

19.1.1997

Kloster-Apotheke, Altmorschen,

Nürnberger Landstr. 12, Tel. 05664/94850

22.1.1997

Rosen-Apotheke, Am Markt 4, Melsungen, Tel. 05661/2934

Augenärztlicher Notfalldienst

am 18./19.1.1997 zu erfragen bei:

Dr. Gross, Homburg, Tel. 05681/4890

Aus dem Rathaus wird berichtet

Leistungsempfänger:

Lohnsteuerkarte 1997 beim Arbeitsamt hinterlegen

Empfänger von Arbeitslosengeld, Arbeitslosenhilfe, Unterhaltsgeld, Eingliederungshilfe oder Übergangsgeld, die ihre Lohnsteuerkarte 1997 erhalten haben, werden gebeten, diese beim Arbeitsamt Kassel abzugeben. Die Leistungsbezieher, die in den Dienststellenbezirken Fritzlar, Hofgeismar, Melsungen, Witzenhausen oder Wolfhagen wohnen, hinterlegen diese bitte bei der jeweils zuständigen Dienststelle.

Am besten geschieht dies auf dem Postweg, und zwar an die Leistungsabteilung gerichtet. **Wichtig:** Auf der Lohnsteuerkarte unbedingt die Stammmummer groß und deutlich mit Bleistift vermerken, das etwaige Anschreiben an die Leistungsabteilung sollte ebenfalls die Stammmummer beinhalten.

Die Hinterlegung der Lohnsteuerkarte beim Arbeitsamt während des Leistungsbezuges ist gesetzliche Verpflichtung. Die Lohnsteuerkarte wird wieder ausgehändigt, sobald der/die Arbeitslose sich aus dem Leistungsbezug abmeldet (beispielsweise wegen Arbeitsaufnahme) oder die Unterlagen für das Ausüben einer erlaubten Nebenbeschäftigung benötigt.

Übrigens: Die Lohnsteuerkarte 1996 wird den Leistungsempfängern im 1. Quartal des Jahres 1997 unaufgefordert zugesandt.

Wichtige Info für Kindergeldbezieher

Das Arbeitsamt Kassel macht Kindergeldbezieher auf folgendes aufmerksam:

Zur Zeit werden an die Kindergeldbezieher, die das Kindergeld von dem Arbeitgeber ausgezahlt bekommen, die Kindergeldbescheinigungen für das Jahr 1997 versandt. Diese sind dem Arbeitgeber unverzüglich vorzulegen, damit bei der Auszahlung des nunmehr erhöhten Kindergeldes keine Unterbrechungen eintreten.

Diese lassen sich leider bei den Kindergeldbeziehern nicht vermeiden, die es versäumt haben, der Familienkasse ihre neue Anschrift mitzuteilen. Die Betroffenen werden auf diesem Wege gebeten, die neuen Adreßdaten unverzüglich mitzuteilen und dies auch künftig rechtzeitig zu tun, damit reibungslose Zustellungen von Bescheiden und Bescheinigungen gewährleistet und der Familienkasse ein vermeidbarer zusätzlicher Arbeitsaufwand sowie Portokosten erspart werden können.

Die Betriebe, die das Kindergeld auszahlen, werden darauf hingewiesen, daß die alten Kindergeldbescheinigungen für das Kalenderjahr 1996 grundsätzlich als Belege bei dem Lohnkonto aufzubewahren sind. An die Familienkasse sind sie nur dann zurückzusenden, wenn sie von dieser für ungültig erklärt wurden. Näheres hierzu regelt der § 5 der Verordnung zur Auszahlung des Kindergeldes an Arbeitnehmer außerhalb des öffentlichen Dienstes (Kindergeldauszahlungsverordnung - KAV -).

Amtliche Bekanntmachungen

Jagdgenossenschaftsversammlung

Zu der am

Freitag, dem 31.1.1997, 19.30 Uhr,

im Parkcafe, Malsfeld-OT Beiseförth, Bahnhofstr., stattfindenden Jagdgenossenschaftsversammlung lade ich hiermit ein.

Tagesordnung:

1. Begrüßung
2. Feststellung der Beschlußfähigkeit
3. Bericht des Jagdvorstehers
4. Kassenbericht und Entlastung des Jagdvorstandes
5. Beschlußfassung über die Verwendung des Jagdertrages 1996
6. Neuverpachtung der Feldjagd ab 1.4.1999
7. Verschiedenes

Malsfeld-OT Beiseförth, den 7.1.1997

Der Jagdvorstand

gez. Lotzgeselle

Vorstehende Sitzung wird hiermit veröffentlicht.

Malsfeld, den 7.1.1997

Der Gemeindevorstand der Gemeinde Malsfeld

gez: Stöhr

Bürgermeister

Sitzung des Ortsbeirates

Gem. § 82 in Verbindung mit § 58 HGO habe ich zur Sitzung des Ortsbeirates Malsfeld für

Mittwoch, den 15.1.1997, 19.00 Uhr,

in den Sitzungssaal des Rathauses im OT Malsfeld, Lindenstr. 1, eingeladen.

Tagesordnung:

1. Kenntnisnahme der Haushaltssatzung mit Haushaltsplan 1997
2. Umwelttag 1997 - Festlegung des Termins
3. Informationen über Ablauf der 800-Jahr-Feier in Malsfeld
4. Verschiedenes

gez. Hillmann, Ortsvorsteher

Die vorstehende Sitzung des Ortsbeirates wird hiermit öffentlich bekanntgemacht. Die Sitzung ist öffentlich, sofern nicht einzelne Punkte der Tagesordnung den Ausschluß der Öffentlichkeit erforderlich machen.

Malsfeld, den 7.1.1997

Der Gemeindevorstand der Gemeinde Malsfeld

gez. Stöhr

Bürgermeister

Wahlkreis oder Wahlleiter
der Gemeinde Malsfeld

Wahlkreis
M A L S F E L D

Aufforderung zur Einreichung von Wahlvorschlägen für die allgemeinen Kommunalwahlen am 2. März 1997

Hiermit fordere ich zur Einreichung von Wahlvorschlägen für die am 2. März 1997 stattfindende

Wahl der Gemeindevertretung sowie der Ortsbeiräte

Die Wahl erfolgt auf Grund von Wahlvorschlägen, die den gesetzlichen Erfordernissen der §§ 10 bis 13 und - bei der Umlandverbandwahl - des § 39 des Kommunalwahlgesetzes entsprechen. Wahlvorschläge können von den Parteien im Sinne des Artikels 21 des Grundgesetzes und von Wählergruppen eingereicht werden.

Eine Partei oder Wählergruppe kann in jedem Wahlkreis nur einen Wahlvorschlag einreichen.

Die Verbindung von Wahlvorschlägen mehrerer Parteien oder Wählergruppen ist unstatthaft.

Der Wahlvorschlag muß den Namen der Partei oder Wählergruppe und, sofern sie eine Kurzbezeichnung verwendet, auch diese tragen. Er muß sich von den Namen bereits bestehender Parteien und Wählergruppen deutlich unterscheiden. Der Wahlvorschlag darf beliebig viele Bewerberinnen und Bewerber enthalten. Die Bewerberinnen und Bewerber sind in erkennbarer Reihenfolge unter Angabe des Familiennamens, Rufnamens, Tags der Geburt, Geburtsorts, Berufs oder Stands und der Anschrift (Hauptwohnung) aufzuführen.

Eine Bewerberin oder ein Bewerber darf für eine Wahl nur auf einem Wahlvorschlag benannt werden. Als Bewerberin oder als Bewerber kann nur vorgeschlagen werden, wer die Zustimmung dazu schriftlich erteilt hat; die Zustimmung ist unwiderruflich.

Neben Deutschen sind auch die hier lebenden Angehörigen der übrigen Mitgliedstaaten der Europäischen Union, die nichtdeutschen Unionsbürgerinnen und Unionsbürger, unter den gleichen Voraussetzungen wie Deutsche wählbar: Sie müssen am Wahltag das achtzehnte Lebensjahr vollendet haben, seit mindestens sechs Monaten im Wahlkreis wohnen und dürfen nicht von der Wahlbarkeit ausgeschlossen sein.

Die Wahlvorschläge von Parteien und Wählergruppen, die während der vor dem Wahltag laufenden Wahlzeit ununterbrochen mit mindestens einer oder einem Abgeordneten in der zu wählenden Vertretungskörperschaft oder im Landtag oder auf Grund eines Wahlvorschlags aus dem Lande im Bundestag vertreten waren, müssen von mindestens fünf Wahlberechtigten eigenhändig unterzeichnet sein. Die Wahlvorschläge anderer Parteien und Wählergruppen müssen von mindestens zweimal soviel Wahlberechtigten eigenhändig unterzeichnet sein, wie Vertreterinnen und Vertreter zu wählen sind (§ 11 Abs. 3 Satz 2 des Kommunalwahlgesetzes).

In jedem Wahlkreis des Umlandverbands Frankfurt müssen Wahlvorschläge der in § 11 Abs. 3 Satz 2 des Kommunalwahlgesetzes genannten Parteien und Wählergruppen von mindestens zweimal soviel Wahlberechtigten eigenhändig unterzeichnet sein, wie in einem Landkreis mit der gleichen Einwohnerzahl Vertreterinnen und Vertreter zu wählen sind.

Jede oder jeder Wahlberechtigte kann nur einen Wahlvorschlag unterzeichnen. Die Wahlberechtigung der unterzeichnenden Person muß im Zeitpunkt der Unterzeichnung gegeben sein und ist bei Einreichung des Wahlvorschlags nachzuweisen.

In jedem Wahlvorschlag sind eine Vertrauensperson und eine stellvertretende Vertrauensperson namhaft zu machen, die dem Wahlausschuß weder als Beisitzerin oder Beisitzer noch als Stellvertreterin oder Stellvertreter angehören dürfen. Fehlt diese Angabe, so gilt die erste Unterzeichnerin oder der erste Unterzeichner des Wahlvorschlags als Vertrauensperson, die oder der zweite als stellvertretende Vertrauensperson.

Die Vertrauensperson und ihre Stellvertreterin oder ihr Stellvertreter können durch schriftliche Erklärung der Mehrheit der Unterzeichnerinnen und Unterzeichner des Wahlvorschlags gegenüber der Wahlleiterin oder dem Wahlleiter abberufen und durch andere ersetzt werden. Soweit im Kommunalwahlgesetz nichts anderes bestimmt ist, sind nur die Vertrauensperson und die stellvertretende Vertrauensperson, jede für sich, berechtigt, verbindliche Erklärungen zum Wahlvorschlag abzugeben und entgegenzunehmen.

Die Bewerberinnen und Bewerber für die Wahlvorschläge werden in geheimer Abstimmung in einer Versammlung der Mitglieder der Partei oder Wählergruppe im Wahlkreis oder in einer Versammlung der von den Mitgliedern der Partei oder Wählergruppe im Wahlkreis aus ihrer Mitte gewählten Vertreterinnen und Vertreter (Vertreterversammlung) aufgestellt und ihre Reihenfolge im Wahlvorschlag festgelegt. Eine Wahl mit verdeckten Stimmzetteln gilt als geheime Abstimmung.

Bewerberinnen und Bewerber für die Wahl des Ortsbeirats können auch in einer Mitglieder- oder Vertreterversammlung der Partei oder Wählergruppe in

der Gemeinde aufgestellt werden. In diesem Fall muß die Partei oder Wählergruppe die Wahlvorschläge für sämtliche Ortsbeiratswahlen in der Gemeinde in der gemeinsamen Versammlung aufstellen.)*

Über den Verlauf der Versammlung ist eine Niederschrift aufzunehmen. Die Niederschrift muß Angaben über Ort und Zeit der Versammlung, die Form der Einladung und die Zahl der erschienenen Mitglieder oder Vertreterinnen und Vertreter enthalten. Die Niederschrift ist von der Versammlungsleiterin oder dem Versammlungsleiter, der Schriftführerin oder dem Schriftführer und zwei weiteren teilnehmenden Personen zu unterzeichnen; sie haben dabei gegenüber der Wahlleiterin oder dem Wahlleiter an Eides Statt zu versichern, daß die Wahl der Bewerberinnen und Bewerber in geheimer Abstimmung erfolgt ist. Die Wahlleiterin oder der Wahlleiter ist zur Abnahme einer solchen Versicherung an Eides Statt zuständig; sie oder er gilt als Behörde im Sinne des § 156 des Strafgesetzbuches.

Die Wahlvorschläge sind spätestens am 27. Januar 1997 bis 18 Uhr während der Dienststunden schriftlich bei der unterzeichneten Wahlleiterin oder dem unterzeichneten Wahlleiter

Anschrift
Gemeindeverwaltung Malsfeld, Lindenstr. 1
34323 Malsfeld

einzureichen.

Mit den Wahlvorschlägen sind einzureichen:

Schriftliche Erklärungen der Bewerberinnen und Bewerber, daß sie mit ihrer Benennung in dem Wahlvorschlag einverstanden sind,

für nichtdeutsche Unionsbürgerinnen und Unionsbürger eine Versicherung an Eides Statt, daß sie nicht von der Wählbarkeit ausgeschlossen sind,

eine Bescheinigung des Gemeindevorstands, daß die Bewerberinnen und Bewerber die Voraussetzungen der Wählbarkeit erfüllen,

Namen, Vornamen und Anschrift der Unterzeichnerinnen und Unterzeichner der Wahlvorschläge sowie eine Bescheinigung des Gemeindevorstands über ihre Wahlberechtigung,

die Niederschrift über die Versammlung, in der die Bewerberinnen und Bewerber aufgestellt wurden.

Ein Wahlvorschlag kann nach der Einreichung nur mit schriftlicher Zustimmung aller Unterzeichnerinnen und Unterzeichner des Wahlvorschlags zurückgenommen werden.

Nach der Zulassung können Wahlvorschläge nicht mehr geändert oder zurückgenommen werden.

Die Wahlvorschläge sind nach Möglichkeit so frühzeitig vor dem 27. Januar 1997 einzureichen, daß etwaige Mängel, die die Gültigkeit der Wahlvorschläge berühren, noch rechtzeitig behoben werden können.

Maßgebliche Einwohnerzahl 4.206 Einwohner

Zahl der zu wählenden Gemeindevertreterinnen und Gemeindevertreter*) 23

Ortsbeiratsmitglieder*) OT Malsfeld u. Beiseförth je 7

Umlandverband Abgeordnete*) OT Elfershausen, Dagoberthshausen, Mosheim, Ostheim u. Sipperhausen je 5

Ort, Datum 34323 Malsfeld, den 03. Januar 1997

Unterschrift

Zusatz zu Abs. 7:

*) Unionsbürgerinnen und Unionsbürger müssen zum Nachweis des Nichtausschlusses von der Wählbarkeit rechtzeitig ein Führungszeugnis nach § 30 Abs. 5 des Bundeszentralregistergesetzes beantragen und dessen

Nichtzutreffendes streichen
unmittelbare Übersendung an die für die Bescheinigung der Wählbarkeit zuständige Gemeinde veranlassen.**)

Wir gratulieren

zum 84. Geburtstag
Frau Frieda Paulus, Malsfeld-Ostheim,
Raiffeisenstr. 4geb. am 17.1.1913

zum 76. Geburtstag
Herrn Konrad Anacker, Malsfeld,
Lehmkaute 5geb. am 17.1.1921

zum 75. Geburtstag
Frau Elisabeth Brieger, Malsfeld-Mosheim,
Auf der Trift 3geb. am 20.1.1922

zum 75. Geburtstag
Frau Ilse Fette, Malsfeld-Beiseförth,
Bahnhofstr. 4geb. am 21.1.1922

zum 84. Geburtstag
Frau Anna Wiegand, Malsfeld-Ostheim,
Blumenstr. 3geb. am 22.1.1913

zum 82. Geburtstag
Frau Marie Kasche, Malsfeld,
Bachstr. 9geb. am 22.1.1915

zum 75. Geburtstag
Frau Ella Horchler, Malsfeld,
Beiseförther Str. 6geb. am 22.1.1922

Kirchliche Nachrichten

Malsfeld

19.1.1997 9.15 Uhr Gottesdienst
10.30 Uhr Kindergottesdienst

20.1.1997 15.30 Uhr Jungenjungschar
19.00 Uhr Posaunenchor
20.00 Uhr Gemeindetreff

22.1.1997 20.00 Uhr Kirchenchor

23.1.1997 14.30 Uhr Kinderstunde
16.00 Uhr Mädchenjungschar

24.1.1997 19.30 Uhr Jugendkreis

Beiseförth

19.1.1997 10.30 Uhr Gottesdienst
10.30 Uhr Kindergottesdienst

21.1.1997 19.00 Uhr Ten Sing

23.1.1997 15.00 Uhr Kinderstunde

24.1.1997 15.00 Uhr Jungschar

25.1.1997 18.00 Uhr Bright Light

Mosheim

19.1.1997 kein Gottesdienst

Ostheim

19.1.1997 kein Gottesdienst

Sipperhausen

19.1.1997 10.00 Uhr Kirchspielgottesdienst/Einführung der neuen Konfirmanden

Kath. Gottesdienst Melsungen

19.1.1997
10.00 Uhr Sonntagsmesse und Kindergottesdienst

22.1.1997
8.30 Uhr Frauenmesse

23.1.1997
15.30 Uhr Erstkommunionvorbereitung

24.1.1997
18.30 Uhr Abendmesse

25.1.1997
17.00 Uhr Beichtgelegenheit
18.30 Uhr Vorabendmesse zum Sonntag

Ev. Kirchengemeinden Dagobertshausen und Eifershausen

Pfarrer Holger Wieboldt, Hilgershäuser Str. 5
Dagobertshausen, Telefon 05661-2641, Fax 05661-4586
E mail Holger Wieboldt(a)t - online.de

Gedanken zum Nachdenken

„Wer im Glauben beharrt, wird am Ende ganz bestimmt erfahren, daß Gott die Seinen nicht verläßt. Er wartet wohl mit dem Trost und spannt die Saiten so straff, daß man meint, sie müßten sogleich zerreißen. Zu gelegener Zeit aber stellt er sich ein, und gerade dann richtet er uns mit seiner Hilfe auf, wenn wir glauben, ins Verderben zu stürzen.“

Martin Luther

Unsere Veranstaltungen vom 15. bis 22. Januar Mittwoch, 15.1.1997

20.00 Uhr Chorsingen im DGH Eifershausen

Donnerstag, 16.1.1997

15.00 Uhr Vorkonfirmandenunterricht
19.30 Uhr Gesamtkirchenvorstandssitzung

Sonntag, 19.1.1997

9.00 Uhr Gottesdienst in Eifershausen
10.15 Uhr Gottesdienst in Hilgershausen

Dienstag, 21.1.1997

15.30 Uhr Konfirmandenunterricht

Mittwoch, 22.1.1997

Halbtagsfahrt nach Kassel-Wilhelmshöhe

Über Nacht wegbleiben, das geht nicht, einen ganzen Tag unterwegs sein ist schwierig, im Frühjahr, im Sommer, im Herbst den Garten liegenlassen und auf Achse gehen - ein Frevel. Argumente, die oft zu hören sind.

Also, was bleibt? Eine Halbtagsfahrt im Winter.

Los geht es am Mittwoch, 22. Januar. Fahrtziel ist - alle Blumenfreundinnen und -freunde aufgemerkt - Kassel-Wilhelmshöhe, das Gewächshaus. Von diesem Domizil heißt es in einem populären Stadtführer für Kassel:

„Im Park Wilhelmshöhe gibt es ein Gewächshaus mit tropischen Pflanzen- und Vogelarten. Dort wächst sogar ein großer Bananenbaum, der jährlich Früchte trägt. Geöffnet täglich von 10 - 17 Uhr.“

Und wen Blumen nicht interessieren? Gleich neben dem Gewächshaus liegt das Wilhelmshöher Schloß mit seiner sehenswerten Antikensammlung; die weltberühmten Bilder sind gegenwärtig leider ausgelagert. Preis für Fahrt und Eintritt ins Gewächshaus: 19,00 DM bei 30 Teilnehmern.

Zum Abschluß gibt's noch Kaffee und Kuchen - oder schon ein kleines Abendessen. Spätestens um 19.00 Uhr werden wir dann wieder zurück sein.

Melden Sie sich bitte rechtzeitig an. Die Erfahrung lehrt, daß Halbtagsfahrten sehr begehrt sind.

20.00 Uhr Chorsingen im DGH Eifershausen

Das Letzte...

Manchmal spricht der Papst einen kurz mal heilig. Wenn der Heilige ein paar Macken hatte, spricht er ihn nur selig. Wenn einer nicht so superchristlich war und auch mal kurz gesündigt hat, wird er zu gar nichts gemacht. Alle anderen bleiben ganz gewöhnliche Gläubige. Sie können sich nur verbessern, wenn sie mehr die Bibel lesen.

14jährige Schülerin in der Zeitschrift
„eltern“ über den Papst.

Kath. Kirchengemeinde „Christus Epheta“

16.1. - 22.1.1997

Donnerstag, 16.1.1997

7.30 Uhr hl. Messe/AH

Freitag, 17.1.1997, hl. Antonius, Mönchsvater

16.30 Uhr hl. Messe/AH

Samstag, 18.1.1997

7.30 Uhr hl. Messe/AH

18.00 Uhr Vorabendmesse

(f. + Anna Stummer und leb. u. ++ Angehörige)

(f. + Theresia Hawly)

(f. + Georg Koller zum 2. Todesjahr u. Leb. u. ++ d. Fam. Sulik u. Koloczek)

Le.: Michaela Froneck/Ko.: K.-O. Schmitt

Die Kollekten sind für die Pfarrgemeinde.

Sonntag, 19.1.1997, 2. Sonntag im Jahreskreis

7.30 Uhr hl. Messe/AH

10.00 Uhr Rosenkranzgebet um Priesternachwuchs

10.30 Uhr Eucharistiefeier für die Gemeinde

(f. ++ Eltern Langer und Adamiec)

(f. Leb. u. ++ d. Fam. Gallwitz u. Menzel)

Le. u. Ko.: Hedwig Gallwitz

Die Kollekten sind für die Pfarrgemeinde.

Taufe: Mona Ernst, Im Holunderfeld 4,

34593 Knüllwald-Ellingshausen

Marc Lar, Buchenweg 18, Homberg

Montag, 20.1.1997, hl. Fabian, hl. Sebastian

7.30 Uhr hl. Messe/AH

19.30 Uhr Treffen der Kolpingfrauen im Pfarrheim

Dienstag, 21.1.1997, hl. Agnes, hl. Meinrad

7.30 Uhr hl. Messe/AH

Mittwoch, 22.1.1997, hl. Vinzenz M.

7.30 Uhr hl. Messe/AH

Schule/Weiterbildung

vhs-Kurse

Korrekturen aus Kalenderwoche 3

Callanetics Anfänger, Melsungen, vhs Rotenburger Str. 9, Beginn: 13.1., 20.00 Uhr, Kursl.: Bianca Stock
Beruflicher Wiedereinstieg für Frauen, Melsungen, Info vom 8.1. verschoben auf: 30.1., 10.00 Uhr vhs Melsungen, Rotenburger Str. 9

Neue Kurse in der 4. Woche

(Nachtrag - bisher noch nicht gemeldet)

Callanetics Fortg. 1, Felsberg-Gensungen Kindergarten.

Beginn: 21.1., 19.00 Uhr, Kursl.: Deborah Tal-Rüttger

Callanetics Super, Felsberg-Gensungen Kindergarten, Beginn: 21.1., 17.00 Uhr, Kursl.: Deborah Tal-Rüttger

Offenlegungspflicht gemäß § 5 LPG:

Verlag + Druck Linus Wittich KG

Inhaber: vertreten durch Edith Wittich, Rheinstr. 41, 56203 Hör-Grenzhausen



Bürgerzeitung

Wochenblatt mit öffentlichen Bekanntmachungen der Kommunalverwaltung.

Die Bürgerzeitung erscheint wöchentlich.

Herausgeber, Druck und Verlag: Verlag + Druck Linus Wittich KG, Waberner Str. 18, 34560 Fritzlar, Telefon-

Sammel-Nr. 05622/806-6, Telefax 806-18. Geschäftsführer Peter Imbsweiler. Verantwortlich für den amtlichen Teil der Bürgermeister. Verantwortlich für den außeramtlichen Teil Marliese Meiers. Verantwortlich für den Anzeigenteil Werner Stracke. Vierteljährlicher Bezugspreis: DM 9,30 - nur im Abonnement zu beziehen. Im Bedarfsfall Einzelstücke durch den Verlag zum Preis von DM 0,80 + Versandkosten. Für Anzeigenveröffentlichungen und Fremdbeilagen gelten unsere allgemeinen Geschäftsbedingungen und unsere z.Zt. gültige Anzeigenpreisliste. Für nicht gelieferte Zeitungen infolge höherer Gewalt oder anderer Ereignisse kann nur Ersatz des Betrages für ein Einzel Exemplar gefordert werden. Weitergehende Ansprüche, insbesondere auf Schadenersatz, sind ausdrücklich ausgeschlossen.

Aus Vereinen und Verbänden

Schützenverein Malsfeld 1912 e.V.

Aus den Rundenwettkämpfen:

Luftgewehr:

Grundklasse 1

Malsfeld 1: Guxhagen 1

1409 : 1423 Ringe

Norwig, Edith 343, Besser, Günter 362, Mathias, Günter 353, Besser, Holger, 351 Ringe.

Grundklasse 4

Malsfeld 2 : Wolfershausen 2

1335 : 1347 Ringe

Richter, Stefan 331, Heising, Erika 337, Sattler, Stefanie 333, Besser, Michael 334 Ringe

Grundklasse 11

Malsfeld 3 : Elfershausen 3

623 : 610 Ringe

Moog, Helmut 150, Besser, Liesel 162, Schwarzenau, Jörg 168, Skura, Helmut 143 Ringe

Schüler

Malsfeld 1 : Gensungen 1

296 : 343 Ringe

Waskönig, Julia 82, Stöhr, Christina 102, Loebel, Timo 112 Ringe

Jugend

Malsfeld 1 : Pfeiffetal 1

932 : 976 Ringe

Götzmann, Daniela 317, Götzmann, Manuel 288, Nyrges, Nadine 327 Ringe

Luftpistole

Kreisklasse

Malsfeld 1 : Rhünda 1

1369 : 1389 Ringe

Wingerter, Dirk, 331, Wingerter, Hellmuth 347, Brüne, Jochen 345, Besser, Wilfried, 346 Ringe

Sportschau Malsfeld

Die Sportschau Malsfeld veranstaltet am 18. Januar 1997 in der Sporthalle Ostheim ihr 5. Fußballturnier für Vereine und Betriebe der Gemeinde Malsfeld. Zu diesem Turnier haben Vereine und Betriebe 12 Mannschaften gemeldet. Das Turnier beginnt um 11.00 Uhr.

Alle Bürgerinnen und Bürger der Gemeinde Malsfeld sind herzlich eingeladen. Der Eintritt ist frei, und für das leibliche Wohl wird gesorgt.

Benefiz-Telefonkarte



für die direkte Hilfe vor Ort.

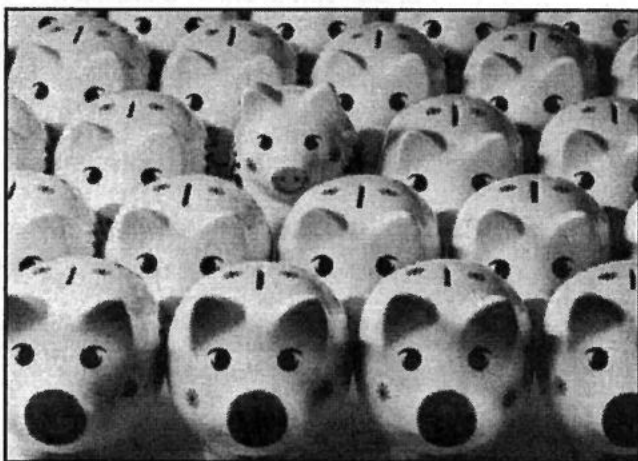


Erhältlich bei der Post, Telekom und den Wohlfahrtsverbänden.

 **Kreissparkasse Schwalm-Eder**

*Der Heimat verbunden.
Der Leistung verpflichtet.*

SPAREN MACHT SICH BEZAHLT



Im Jahre 1996 haben wir unseren Sparern mehr als **72 Mio. DM Zinsen** gutgeschrieben.

Für das Vertrauen unserer Kunden bedanken wir uns.

 **Kreissparkasse Schwalm-Eder**
Unternehmen der  Finanzgruppe

In eigener Sache zur Kommunalwahl 1997

Aufgrund unserer Erfahrungen aus vergangenen Wahlen möchten wir hiermit nochmals alle Parteien darauf hinweisen, daß alle parteipolitischen Berichte, welche Wahlwerbung auch im weitesten Sinne enthalten, nicht im redaktionellen Teil veröffentlicht werden.

Für solche Berichte steht unser Anzeigenteil zur Verfügung.

Wir hoffen auf Verständnis.

Verlag + Redaktion

Richtlinien für redaktionelle Veröffentlichungen

In den von uns herausgegebenen Mitteilungsblättern werden Veröffentlichungen der Kirchengemeinden und örtlichen Vereine und Verbände kostenlos in folgendem Rahmen abgedruckt:

Als Maß zugrunde gelegt wird **eine DIN-A4-Seite, mit Schreibmaschine in 1 1/2-Zeilen-Abstand** geschrieben. In **Ausnahmefällen** (z.B. Jubiläumsveranstaltungen, Jahreshauptversammlungen) darf der Bericht auch bis zu **2 DIN-A4-Seiten** umfassen.

Die Berichte sind sachlich und informativ zu halten. Die Redaktion behält sich vor, bei Überschreitung des vorstehenden Textmaßes zu kürzen bzw. Berichte wegen ihres Inhaltes, ihres Stils oder ihrer Schreibart auszugswise zu bringen oder - ohne Benachrichtigung des Einsenders - nicht zu veröffentlichen. Eine Wiederholung von Einladungen, Berichten, Mitteilungen ist nicht möglich.

Unterschriften unter Vereins- und Verbandsmitteilungen können nicht gebracht werden. Die Texte müssen in Berichtsform abgefaßt sein, damit eine redaktionelle Überarbeitung auf geringe Schwierigkeiten stößt.

Reiseausschreibungen, Nachrufe, Danksagungen an Firmen oder Einzelpersonen, Werbung für Musikgruppen, Kapellen oder Personen, Glückwünsche an Vereinsmitglieder oder Mitbürger etc. können nur in Form von zu bezahlenden Anzeigen gebracht werden. Eine kostenlose Veröffentlichung innerhalb des redaktionellen Teils kann nicht erfolgen.

Der Redaktionsschluß ist unbedingt einzuhalten. Zu spät eingehende Manuskripte werden in der nächstmöglichen Ausgabe berücksichtigt. Sollte eine Terminankündigung wegen Fristablaufs gegenstandslos geworden sein, unterbleibt die Veröffentlichung ohne Benachrichtigung des Einsenders. Telefonisch können Berichte nicht entgegengenommen werden.

Berichte von politischen Parteien und deren Untergruppen, Bürgerinitiativen sowie auch solcher Vereinigungen, die um Stimmen werben, werden ausschließlich auf Ankündigung von Veranstaltungen und Versammlungen begrenzt. Stellungnahmen zu politischen Tagesfragen bleiben ebenso wie Leserbriefe unberücksichtigt.

Der Charakter der Bürgerzeitung als sachliche und auf kommunale Ebene abgestellte Informationsquelle muß neutral und parteipolitisch unabhängig bleiben.

Für dem Verlag zugegangene Manuskripte, Bilder oder andere Unterlagen wird keine Gewähr übernommen. Eine Rückgabe- oder Verwahrungspflicht besteht nicht.

Die Bürgerzeitung dient zur besseren Information über das kommunale, kirchliche und Vereinsleben. Bitte haben Sie daher Verständnis dafür, daß bei der Vielzahl der Einsendungen Einschränkungen gemacht und der Berichterstattung Grenzen gesetzt werden müssen.

■ **Berichte nichtortsansässiger Vereine** bleiben ohne Benachrichtigung des Einsenders unberücksichtigt.

■ Zur Vermeidung von Fehlern bitte **keine handgeschriebenen Manuskripte** einreichen.

■ Wiederholungen

1. Mitteilungen, die bereits veröffentlicht wurden, können nicht nochmals in voller Länge wiederholt werden. Einem nochmaligen kurzen Hinweis steht nichts entgegen.

2. Der Verlag archiviert keine Manuskripte. Auch dann nicht, wenn der Vermerk angebracht wird: "Bitte in der nächsten Ausgabe wiederholen". Wird dies ausnahmsweise gewünscht, ist der zur Veröffentlichung bestimmte Text für die jeweiligen Ausgabe neu einzureichen.

■ Reiseausschreibungen

Selbstverständlich werden Reiseziel, Termin, Programm in Kurzform, Preis und Anmeldeorte veröffentlicht. Reiseanpreisungen mit detaillierten Angaben dagegen nicht (bitte keine Reiseprospekte einsenden).

■ Nachrufe - Danksagungen

Nachrufe für Verstorbene (auch wenn es Vereinsmitglieder waren), Glückwünsche an Mitglieder oder Mitbürger (z.B. Weihnachten und Neujahr) können nur als kostenpflichtige Anzeige berücksichtigt werden.

■ **Werbung für Firmen** innerhalb eines redaktionellen Berichts (z.B. bei der Kirchweih des SV gibt es das gute "Meyer Bier") **muß unterbleiben.**

■ **Parteien und politische Interessengruppen** haben sich auf die Ankündigung ihrer Veranstaltungen zu beschränken.

Berichte dürfen keine politischen Aussagen, gleich welcher Art, beinhalten. Selbstverständlich kann jedoch z.B. über eine Fahrt oder ein Fest eine Berichterstattung erfolgen.

■ **Private Meinungen, Leserbriefe**, gleich welcher Art und welchen Inhalts, werden nicht abgedruckt.

■ **Fotos:** Es können nur qualitativ gute Originalfotos reproduziert werden. Bilder aus Zeitungen, Zeitschriften sowie kopierte Fotos werden nicht veröffentlicht. Die Originalfotos sollten ein Mindestmaß von 9 x 13 bzw. 9 x 9 cm haben. Phantasieformen wie Sterne, Kreise oder ausgeschnittene Köpfe, Figuren usw. bleiben unveröffentlicht. Bildunterschriften auf der Rückseite der Fotos können keine Berücksichtigung finden.

**Verlag und Druck
Linus Wittich KG
34560 Fritzlar - Waberner Straße 18**

**Fax - Nummer: 05622 / 806 18
Telefon-Nummer: 05622 / 806 6**

Aus dem Schwalm-Eder-Kreis



- Anzeige -

Flohmarkt in der Halle Waldeck in Korbach am Wochenende des 18./19.01.1997

Am kommenden Wochenende beim Flohmarkt in der Halle Waldeck:

Puppen aus umweltfreundlichem Material

- Sonja Lohmann präsentiert kunsthandwerkliche Originale - Mit Puppen in der Galerie steht Sonja Lohmann aus Arolsen im Mittelpunkt des Flohmarktes am kommenden Wochenende in der Halle Waldeck. Die handwerklich gefertigten Abbildungen der Künstlerin einen breiten Spielraum für kreatives Schaffen. Die 38jährige Hausfrau und Mutter bekam während ihrer Praktika als Erzieherin erste Anregungen für ihr jetziges Hobby. Schon immer hat Sonja Lohmann gerne gemalt und machte mit viel Freude vielfältige kunsthandwerkliche Erfahrungen. Diese Tätigkeiten hat sie im Rahmen ihrer Erzieherinnenausbildung intensiviert und hat an verschiedenen Volkshochschulkursen teilgenommen.

Der Hobbyraum im Keller ihres Hauses ist zur Werkstatt geworden. In vorgefertigten Gipsformen wird eine industriell vorgefertigte Masse aus Papiermaché eingegossen und setzt sich am Gips ab. So werden Kopf, Beine und Arme und teilweise der Vollkörper für die Puppenherstellung fertiggestellt.

Nach zwei Stunden kann der Rohling aus der Form genommen werden und trocknet einfach aus, es muß nichts gebrannt werden. Der Schwerpunkt des kreativen Tätigwerdens liegt beim Bemalen, vor allen Dingen des Puppengesichtes. Jetzt kann ein Menschenbild gestaltet werden, was man sich vorher in Gedanken vorgestellt hat. Das Gesicht bekommt den spezifischen Ausdruck, der in der Mimik eine bestimmte Stimmung wiedergeben soll. Es werden Farben auf Wasserbasis benutzt, für die Hautfarbe gibt es eine Spezialmischung.

Frau Lohmann benutzt keine einsetzbaren Glasaugen, sondern gestaltet das Fenster ihrer kleinen Personen zur Welt individuell, da hier die Seele des Puppenkindes anklingt. Die Puppen werden selbst bekleidet, vorher Entwürfe dafür angefertigt. Dabei variieren gestrickte und genähte Kleider, Strampelanzüge, Blusen und Schürzen.

Die Vielfalt der Exponate reicht von historischen „Repliken“, die von vielen als Sammlerpuppen begehrt sind, bis zur Spielpuppe für etwas größere Kinder.

So können den Besuchern am kommenden Wochenende typisierte Puppenmodelle wie „Pippi Langstrumpf“, „Trotzköpfchen“ oder auch die bis 60 cm große „Dorothee“ mit Kringellöckchen begegnen. Babypuppen haben einen weichen Körper, kleine Minipuppen sind unter 10 cm groß.

Frau Lohmann zeigt anhand der Gießformen, wie Puppen dieser Art hergestellt werden. Für Kinder, die sich selbst kreativ versuchen wollen, hält die Künstlerin kleine Figuren zum Anmalen bereit.

Der Markt ist geöffnet am Samstag von 10.00 bis 18.00 Uhr und am Sonntag von 11.00 bis 18.00 Uhr (Halle Waldeck, Medebacher Landstraße).

Deutsch-französische Begegnungen

Französisch lernen mit Franzosen

Französisch lernen und gleichzeitig gemeinsame Ferien mit französischen Jugendlichen bietet die Gesellschaft für übernationale Zusammenarbeit mit dem Deutsch-Französischen Jugendwerk an.

Diese Sprachprogramme finden während der Oster- und Sommerferien statt: Ciboure an der Atlantikküste, Vichy/Auvergne, Wasserburg am Bodensee, Berchtesgaden, Heringsdorf auf Usedom und Langholz an der Ostsee.

Auf dem Tagesplan dieser Programme stehen neben Sprach- und Landeskundeunterricht Freizeit- und sportliche Aktivitäten, bei denen die Sprachkenntnisse in die Praxis umgesetzt werden. Der Preis für zwei bzw. drei Wochen liegt zwischen 830,00 und 1890,00 DM. Eingeschlossen sind Reisekosten, Unterkunft, Verpflegung, Unterricht, Betreuung, Freizeitprogramm und Versicherung.

Die Broschüre ist kostenlos erhältlich bei der Gesellschaft für übernationale Zusammenarbeit e.V. Bachstr. 32, 53115 Bonn, Tel. 0228/7290080, Fax 0228/690385

Deutsches Rotes Kreuz - Kreisverband Schwalm-Eder

Betreute Seniorenreisen des DRK

Das Deutsche Rote Kreuz, Kreisverband Schwalm-Eder, bietet auch in diesem Jahr Bus- und Flugreisen für Senioren an.

Im Frühling geht es vom 11. bis 25. Mai nach Paguera auf die Sonneninsel Mallorca. Reiseziel im Sommer ist vom 19. bis 29. Juni Friedrichstadt - das „Klein-Venedig“ des Nordens in einer der schönsten Gegenden Nordfrieslands. Im Herbst können sich die Senioren vom 8. bis 22. September im südlichen Bayrischen Wald, im idyllischen Luftkurort Kellberg bei Passau gut erholen. Wer im Spätherbst bei angenehmen Temperaturen im Atlantik baden möchte, der kann Ende November mit auf die Kanarische Insel der Naturwunder, Lanzarote, fliegen. Auf Wunsch vieler Senioren hat das DRK nach einer Pause nun wieder eine Reise zu Weihnachten und zum Jahreswechsel ins Programm aufgenommen. Diesmal geht es vom 23. Dezember bis 2. Januar 1998 nach Vöcklabruck, dem Tor zum Salzkammergut.

Reiseleitung und seniorengerechte Betreuung liegen in den Händen bewährter DRK-Betreuerinnen. Auf Anfrage sendet das DRK einen ausführlichen Prospekt mit Programm und Reisebedingungen zu. Informationen und Anmeldung beim DRK, Gudrun Giebisch, Tel. 06691/946327.

Schülersprachreisen nach Bridgwater/Somerset

Im Rahmen des Partnerschaftsprogramms des Schwalm-Eder-Kreises mit dem Sedgemoor-District in England fährt die Pupils Exchange Organisation (PEO) vom 28.7. - 17.8.1997 zum 27. Male zu einem Schülersprachaufenthalt nach Bridgwater in englische Gastfamilien. Neben Sprachunterricht, Exkursionen, Besichtigungen und einem großen Freizeitangebot (Tennisunterricht) bei geprüfem Trainer möglich schließt die Fahrt am Ende mit einem dreitägigen Aufenthalt in London. Nähere Informationen bei Frau Karin Brethauer, Eichelgarten 5, 34277 Fulda-brück-Dü., Tel. 05665/2780 oder bei Herrn Hans-Peter Ziegler, Schauenburgstr. 14, 34131 Kassel, Tel. und Fax: 0561/34690.

Starthilfe Ausbildungsverbund Schwalm-Eder e.V.

Die Mädchenwerkstatt

Es geht auch 1997 weiter für alle Mädchen zwischen 13 und 18 Jahren, die Lust haben, ihre Freizeit aktiv, kreativ und vor allen Dingen mit viel Spaß zu gestalten. Wir haben wieder keine Möglichkeit ausgelassen, um Euch im Januar und Februar neue interessante Kurse anzubieten. Neben den bereits bewährten und bekannten Angeboten aus den Bereichen Metall, Holz, Raumgestaltung und Kunstgewerbe, wird es einen Schneiderkurs geben, in dem Ihr Euch neu einkleiden könnt, außerdem einen „Wohlfühlkurs“! Alle Kurse werden natürlich wieder von unterschiedlichen Fachfrauen angeleitet. Hier das Programm für den Januar 1997:

Metallwerkstatt	Montag,	20.01.1997
	Dienstag,	21.01.1997
	Mittwoch,	22.01.1997
Schneiderkurs	Montag,	27.01.1997
	Dienstag,	28.01.1997
	Mittwoch,	29.01.1997
	Stoff nach Wahl mitbringen	

Vorschau auf Februar

Geplant sind:	
Holzwerkstatt	03.-05.02.1997
Töpferkurs	10. - 12.02.1997
Bäckerei	17.-19.02.1997
Yoga und Entspannung	26.02.1997

Die Kurse finden in der Zeit von 14.30 bis 18.00 Uhr statt. Wir machen auf jeden Fall weiter und hoffen auf rege Teilnahme, also Mädchen, traut Euch, kommt auch ruhig mal vorbei, um Euch zu informieren, bei uns ist alles freiwillig, macht Spaß und kostet wirklich nicht die Welt (5,00 DM Materialkosten) Meldet Euch bei: Ulrike Berg, Tel. 05682/4493 oder Beratungsstelle Rad(t) und Tat, Arnbacherstr. 2a, 34582 Borken (gegenüber Baustoffmarkt Süsse), Tel. 05682/4493

STAATSTHEATER KASSEL im Januar

	Opernhaus	Schauspielhaus	tif & theatercafe	Opernhaus	Schauspielhaus	tif & theatercafe
Mi. 1.	11.00 bis 12.30 2. Sonntagskonzert Neujahrskonzert Werke von Strauss, Dragonetti, Borodin, Strauß Dirigent: Bernhard Lang			Fr. 17.	19.30 bis 22.30 BSR 3/2 Die Macht des Schicksals von Giuseppe Verdi 17.00 Opernhausfoyer Blaue Stunde zu Zar und Zimmermann	19.30 bis 22.30 Ks 3 Schöne Bescherungen von Alan Ayckbourn 23.00 theatercafé GASTSPIEL Der olle Bukowski
Do. 2.	19.30 bis 21.45 Grease von Jim Jacobs/Warren Casey			Sa. 18.	20.00 GASTSPIEL Funky Night "Soulful Dynamics"	19.30 bis 21.30 Os 3 Das Bildnis des Dorian Gray Ballettabend nach Oscar Wilde 23.00 theatercafé GASTSPIEL Der olle Bukowski
Fr. 3.	19.30 bis 21.45 Grease von Jim Jacobs/Warren Casey	19.30 bis 22.30 Ns 2 Der Widerspenstigen Zähmung von William Shakespeare		So. 19.	17.00 bis 22.30 Die Meistersinger von Nürnberg von Richard Wagner	19.30 bis 22.00 The Black Rider von Robert Wilson/Tom Waits/ William Burroughs 20.30 bis 22.45 tif Angst essen Seele auf von Rainer Werner Fassbinder
Sa. 4.	19.30 bis 22.30 Em 3 Die Macht des Schicksals von Giuseppe Verdi	19.30 bis 21.30 Woyzeck von Georg Büchner	20.30 bis 22.00 tif Lenz von Georg Büchner	Mo. 20.	20.00 bis 22.00 2. Kammerkonzert Werke von W.A. Mozart	15.00 bis 16.30 theatercafé Jugend & Theater Kleine Bunte Tüte
So. 5.	14.30 bis 16.30 Maske in Blau von Fred Raymond 18.00 bis 20.00 Maske in Blau von Fred Raymond	18.00 bis 21.00 Schöne Bescherungen von Alan Ayckbourn	11.15 theatercafé Matinée zu "Arkadien"	Di. 21.	19.30 bis 21.30 JTR blau Restkarten Das Bildnis des Dorian Gray Ballettabend nach Oscar Wilde	
Di. 7.	19.30 bis 22.30 My Fair Lady von Frederick Loewe			Mi. 22.	19.30 bis 21.30 JTR weiß Das Bildnis des Dorian Gray Ballettabend nach Oscar Wilde	16.00 theatercafé Jugend & Theater Plakatwerkstatt zu "Frühlingserwachen" 20.30 bis 22.45 tif Angst essen Seele auf von Rainer Werner Fassbinder
Mi. 8.	19.30 - 21.15 zum letzten Mal Doppelabend Salvatore Giuliano (Der Sizilianer) von Lorenzo Ferrero Cavalleria rusticana von Pietro Mascagni in italienischer Sprache	PREMIERENVORBEREITUNG zu Arkadien von Tom Stoppard	PREMIERENVORBEREITUNG zu Greek von Steven Berkoff	Do. 23.	11.00 bis 13.00 Ausverkauft Pippi Langstrumpf von Astrid Lindgren	19.30 Hs 3 Arkadien von Tom Stoppard
Do. 9.	19.30 bis 21.30 BSR 4/3 Maske in Blau von Fred Raymond			Fr. 24.	11.00 bis 13.00 Ausverkauft Pippi Langstrumpf von Astrid Lindgren 19.30 bis 21.45 Grease von Jim Jacobs / Warren 20.00 Martinskirche Konzert zu Pro A	20.30 tif Greek von Steven Berkoff 23.00 theatercafé GASTSPIEL "Zwar hat er viel von mir"
Fr. 10.	19.30 bis 22.30 Die Macht des Schicksals von Giuseppe Verdi	19.30 VORAUFFÜHRUNG Arkadien von Tom Stoppard	20.30 tif PREMIERE DEUTSCHE ERSTAUFFÜHRUNG Greek von Steven Berkoff 16.00 Personaleingang Jugend & Theater Lehrerworkshop zu "Woyzeck"	Sa. 25.	19.30 - 22.00 M *4 PREMIERE Zar und Zimmermann von Albert Lortzing	19.30 bis 21.30 Es 3 Woyzeck von Georg Büchner 23.00 theatercafé GASTSPIEL "Zwar hat er viel von mir"
Sa. 11.	19.30 bis 23.00 BSR 1/2 Die Hochzeit des Figaro von Wolfgang Amadeus Mozart	19.30 - 22.30 S *5 PREMIERE Arkadien von Tom Stoppard anschließend Premierenfeier im theatercafé	10.00 - 15.00 Personaleingang Jugend & Theater Lehrerworkshop zu "Woyzeck"	So. 26.	18.00 bis 21.00 Schöne Bescherungen von Alan Ayckbourn	18.00 bis 21.00 Schöne Bescherungen von Alan Ayckbourn 20.30 bis 21.45 tif Liebestoll von Sam Shepard
So. 12.	14.30 bis 16.30 BSR 2/3 Maske in Blau von Fred Raymond 18.00 bis 20.00 Maske in Blau von Fred Raymond	18.00 bis 20.00 Woyzeck von Georg Büchner	16.00 Personaleingang Jugend & Theater Lehrerworkshop zu "Woyzeck" 20.30-22.30 tif Zum letzten Mal Der Messias von Patrick Barlow/Jude Kelly/Julian Hough	Di. 28.	11.00 bis 13.00 Ausverkauft Pippi Langstrumpf von Astrid Lindgren 14.00 bis 16.00 Pippi Langstrumpf von Astrid Lindgren	20.30 bis 22.00 tif Dance Movement II: Flamma Flamma Ballettabend basierend auf dem Feuerrequiem von Nicholas Lens
Mo. 13.	20.00 bis 22.00 Stadthalle K Sinfoniekonzert Werke von Zimmermann, Mahler/Schönberg und Mozart Dirigent: Udo Zimmermann			Mi. 29.	11.00 bis 13.00 Ausverkauft Pippi Langstrumpf von Astrid Lindgren 19.30 bis 22.00 Gm 3 Bm 4 Zar und Zimmermann von Albert Lortzing	19.30 bis 22.30 Schöne Bescherungen von Alan Ayckbourn 16.00 Personaleingang Jugend & Theater Plakatwerkstatt zu "Frühlingserwachen" 20.30 tif Foyer Geschmackssache Fünf "Die grüne Insel"
Di. 14.		19.30 bis 22.30 Fs 3 Arkadien von Tom Stoppard		Do. 30.	19.30 bis 22.30 BSR 4/4 Die Macht des Schicksals von Giuseppe Verdi	19.30 bis 22.00 The Black Rider von Robert Wilson/Tom Waits/ William Burroughs
Mi. 15.	19.30 bis 21.45 LJR Grease von Jim Jacobs/Warren Casey	19.30 bis 21.30 Bs 3 Woyzeck von Georg Büchner	16.00 bis 18.00 theatercafé Jugend & Theater Bunte Tüte 20.30 tif Greek von Steven Berkoff	Fr. 31.	19.30 bis 22.30 My Fair Lady von Frederick Loewe	19.30 bis 21.30 Woyzeck von Georg Büchner 20.30 bis 22.00 tif Lenz von Georg Büchner 23.00 theatercafé
Do. 16.	11.00 bis 13.00 Ausverkauft Pippi Langstrumpf von Astrid Lindgren 19.30 bis 21.45 Grease von Jim Jacobs/Warren Casey	19.30 bis 22.30 Arkadien von Tom Stoppard				

*Der neue Vorverkaufsservice des Staatstheaters
Beachten Sie bitte unsere neuen Vorverkaufszeiten!! Der
Vorverkauf beginnt ab sofort am datumsgleichen Tag des
Vormonats!! (für Abonnenten 4 Wochen und 2 Tage vor
der jeweiligen Vorstellung)*

An- und Verkauf

Zahle faire Preise für uralte Kleiderschränke, Sekretäre, Kommoden, Vitrinen etc. - Suche ferner Münzen, Bücher, Postkarten, Bilder, Porzellan, Leinen, Spielzeug sowie Antiquitäten aller Art - auch ganze Sammlungen.
 ☎ 05662 / 28 26

B+A

braut- und abendmoden

Kölnische Str. 5, Ecke Wolfsschlucht
 KASSEL, Ruf 05 61 / 10 23 76

Suche Uropas Möbel!

Küchenschränke, Vitrinen, Tische, Stühle, Sekretäre, Ölbilder usw., ganze Nachlässe vor 1925.
 Tel. 0 56 92 / 25 67

Kaufe Uromas Möbel!

Schränke, Kommoden, Vertikos, usw., Porzellan, Bilder, Leinen. Zahle gut.
 Tel. 0 56 92 / 25 67

Brennholz (Buche), abgelagert.
 Tel. 0 56 84 / 17 33

Schaller

Brautmode - Festmode
 34587 Felsberg - Niedervorschützer Str. 3
 ☎ 0 56 62 / 57 86

PARKETT - KORK - LAMINAT
 umweltfreundliche Teppichböden
Ruppert Fußbodenbau, Tel. KS 897601

Verk. restaur. u. unrestaur. antike Kirschholzmöbel. Tel. 05626/8196

Blechbiegemaschine, max. Blechbr. 600 mm, 345 DM.
 Tel. 0661/601264

SIGRID

BRAUT- UND FESTMODEN
 BRÜDERSTR.1, 34117 KASSEL
 TEL. 0561 - 77 57 86

Sammler kauft Orden, Dokumente, Bücher v. 1. + 2. WK.
 Tel. 0 56 25 / 51 57

Kaufe Omas Möbel (vor 1920), Hausrat, Bilder, Spielzeug, Höchstpreise.
 ☎ 05626 / 524

Wollbett, kompl., 3teilig, orig. verpackt, Preis VB.
 Tel. 0 56 82 / 73 03 90

Antikankauf Wabern: Wir kaufen ständig Möbel u. Trödel aus Omas Zeit, auch verwurmt u. kaputt, seit 20 J. stliger. Aufarb. Ihrer Antikmöbel.
 ☎ 0 56 83/7024 od. 0 56 08/43 95

Sammler kauft alte Postkarten vor 1920 und ganze Alben. Zahle gut.
 ☎ 0 56 61 / 69 07

Aus zweiter Hand

Mariens
 Brautmoden
 Sonstraße 33
 34253 Lohfelden
 Tel. 05 61 / 51 38 55
 o. 5 10 17 02

An- und Verkauf

An- und Verkauf von Antiquitäten aller Art. Tel. 05626 / 8498

Kaufe altes Leinen, Omas Tischdecken, Serv., Handtücher, Möbel u. Hausrat vor 1920. ☎ 0 56 22 / 7 09 02

Kaufe alte Kleiderschränke, Kommoden, Truhen und Tische vor 1920.
 ☎ 05663 / 17 85

Kaufe Omas Möbel, Hausrat, Porzellan, Nachlässe. ☎ 0 56 63 / 17 85

Antikschöne Morschen-Eubach: Verkauf ab Lager rest. u. unrest. Möbel, Schränke, ab 350,- DM. Ausstellung auf 500 qm. Tel. 0 56 64 / 89 34

Antikschöne: Kaufe Antiquitäten aller Art, beste Bezahlung. Tel. 0 56 64 / 89 34

Entrümpelungen, Wertanrechnung, kostenl. unverbindl. Beratung.
 Tel. 0 56 64 / 89 34

PARKETT abschleifen
 auch Leihgeräte für „Do it yourself“
Ruppert Fußbodenbau ☎ 05 61 / 89 76 01

Kaufe alte Ölgemälde.
 Jürgen Berg, Gensungen,
 Tel. 0 56 62 / 54 49

Kaufe uralte Kleiderschränke, Sekretäre, Kommoden auch verwurmt u. kaputt. Suche auch Postkarten, Porzellan, Spielzeug, Leinen. Zahle gut. Aufarb. von Antikmöbeln. Tel. 0 56 62 / 54 49

Die gute Einrichtung
Kriterien Naturholzmöbel
 Es gibt Möbel, die kauft man nur einmal im Leben.
 34346 Hann. Münden, Burgstr. 20, Tel. (0 55 41) 10 40, Parkplatz Schloß

Märklin HO Modelleisenbahn, Sammlungen, Loks, Wagen, Zubehör, gesucht. Tel. 0 56 22 / 49 04

Verkaufe neuwert. Einzelbett aus Eiche, komplett mit verstellb. Lattenrost und Matratze, Preis VB.
 Tel. 0 56 03 / 27 40

Kompl. Schlafzimmer, Korpus Mahagoni, Front orange, 300,- DM.
 Tel. 0 56 24 / 18 98

Kopiergerät, preisw. abzugeben.
 Tel. 0 55 04 / 87 58

Geld-Spielgerät „Super-Multi“, 300,- DM. Tel. 05 61 / 49 22 59

Sitzgarnitur, 6 Elemente u. 1 Sessel, VB 300,- DM. Tel. 0 56 84 / 16 17

Suche Uromas Schränke, Vertikos, Kommoden, Teddys und Hausrat.
 Tel. 03 60 87 / 9 89 77

Suche Trimmer, nur Topzustand, Weitwinkelobjekt. Tel. KS 77 96 69

Neuw. Spüle, zu verkaufen.
 Tel. 0 56 56 / 18 07

Öltank, 2000 l, Ölpumpe, Ölofen, preisg. zu verk. Tel. 0 56 62 / 22 28

Wunderschöne langhaarige Schaffelle u. med. gegerbte Babyammfelle (chromfrei, ungebleicht, waschbar) zu verk. Tel. 0 56 07 / 70 87

14 Rm Laub-Brennholz, 1 m lang, 1 J. alt, 400,- DM, in Oberuff.
 Tel. 0 56 21 / 7 49 48

An- und Verkauf

Wasserboiler, 80 l, 220/380 V, 2-6 kW, wie neu, NP 900,- DM, VB 380,- DM. Tel. 0 56 22 / 12 81

Umzüge

Ihr Möbelspediteur für Umzüge
Döcke & Sohn
 Umzüge - Transporte - Lagerung
 Telefon: Gudensberg 0 56 03 / 53 39

Stellenmarkt

Tagesmutter in Bad Emstal f. 2 J. altes Kind ab 3/97 gesucht.
 Tel. 0 56 24 / 89 89

Ich möchte gern halbe Tage Ihr Kind betreuen - (Erf.). Tel. 05 61 / 51 78 78

Betreue alte Menschen zu Hause, Raum Bad Wildungen/Fritzlar.
 Tel. 0 56 22 / 7 09 53

Putzhilfe, 1 x wö. 4 Std. vormittags nach Schauenburg ges. Tel. 05601 / 1671

Liebe, erfahrene Tagesmutter im Raum Edermünde-Grifte für vormittags gesucht. Zuschr. unt. Chiffre 21363 an den Verlag.

Krankenschwester zur Privatpflege mit Haushaltsversorg., auch Nachtwache, im Raum FZ/HR, PKW vorh., od. auch als Wirtschafterin f. Haushalt. Zuschr. unt. Chiffre 21364 an den Verlag.

Liebevolle Kinderbetreuung für 2-3 x die Woche ab 13 Uhr in Lohfelden gesucht. Tel. 05 61 / 5 10 22 52

Berufstätiges Paar sucht zuverläss. Putzhilfe. Tel. 0 56 01 / 8 77 66

Pflegeleichter 1-Pers.-Haushalt sucht Putzhilfe in Fulda. Tel. 05 61 / 81 88 83

Su. Putzhilfe, jeweils freitags, ca. 3 Std., in Kaufungen 1. Tel. 7 08 05

Suchen netten Jungen/Frau/Mann ab 18 J., die/der unsere Kinder (3 + 7 J.) ab u. zu nachmittags od. abends, auch am Wochenende betreut. Fam. Daß Niedenstein-Wichdorf, Tel. 0 56 24 / 88 33 od. 89 35

Suche Person für Schnee- und Streudienst für ca. 25 m Bürgersteig in Großenritte, Bezahlung erfolgt nach Vereinbarung. Tel. 05 61 / 82 11 81

Suchen Sie ein langfristig sicheres 2. Einkommen? ☎ 05624/1495

Grundstücke/Immobilien

Guxhagen
Gewerbe-Mischgebiet
 Grundstücke in beliebiger Größe, erschlossen, Autobahnanschluß, ohne Maklergebühren zu verkaufen.



Lengemann + Co. Bau GmbH
 34302 Guxhagen, ☎ 0 56 65 / 20 11, Fax 21 71

Die preiswerte Art zu werben -
die Kleinanzeige

Grundstücke/Immobilien

Suche kl. Haus in Niestetal-Sandershausen v. Privat. Tel. 05 61 / 52 75 84

SUCHE Ein-Mehrfamilienhäuser, Grundstücke, Bauernhöfe, Eigentumswohnungen im Kundenauftrag. Für Verkäufer kostenlos. Felgentrebe Immobilien, Tel. 05 61/51 73 94

Suche Baugrundstück ab ca. 400 qm. Tel. 05 61 / 52 76 33

Mehrfamilien-Wohnhaus (ab 6 Wohnungen) in Kassel gesucht von Privat. Tel. 0 56 62 / 32 12

Komf. 3-FH, Bj. 78, gr. Garten, in Diemelstadt zu verk. Tel. 0 56 94 / 13 92

Suche Teichanlage oder Fließgewässer zu pachten. Zuschr. unt. Chiffre 21365 an den Verlag.

Junge Fam. sucht Baugrundstück oder Haus im Ringgau. Tel. 05659 / 1750

Baugrundstücke bis 1000 qm in Guxhagen-Ellenberg gesucht. Zuschr. unt. Chiffre 21366 an den Verlag.

2-Fam.-Haus in Körle, Bj. 1958, je Whg. 80 qm, auf schön gelegenen 1000-qm-Grdst. Tel. 0 56 65 / 49 68

Homburg: ETW v. Pr., beste Wohnl. 2 ZKB, 66 qm, Terr., Keller, Stellpl., frei ab März '97, 157.000,- DM.
 Tel. 0 56 81 / 65 43 ab 17.30 Uhr

Ackerland, 2 x 2300 qm, zusammenhängend, Gemark. Oberlistingen, qm 1.70 DM. Tel. 0 60 51 / 50 28

BSA, OT Sooden, Nähe Kurpark, ETW, 2-ZKB, Blk., Keller., sofort frei, KP 178.000,- DM. NOLL-Immobilien
 Tel. 0 56 52 / 43 86

Eigentumswohnungen: Fuldabr.-Dörnhausen, Neubau, DG-Komfort-Wohnung, 98 qm, 3 ZKB, 2 Abstellr., 1 Keller, PKW-Stellpl. mit solidem Mietverh. von Privat an Anleger zu verk. Tel.: 0 56 65 / 20*11

Grundstücke: Baugrundstücke voll erschlossen zu verkaufen in: Spangenberg, Körle, Rotenburg-Lispenshausen. Besichtigung nach Vereinbarung. Tel.: 0 56 65 / 20 11
 Fax: 0 56 65 / 21 71

Verk. EFH, Allbau, ca. 90 qm, Ortsmitte Diemelstadt-Wrexen.
 Tel. 0 56 42 / 10 49

Kleines Haus in Kaufungen, Mitte 97, zu kaufen ges. Tel. 0 56 05 / 72 18

Heli - Kernstadt, 1a Bauplätze, 580-680 qm, DM 120.-/qm, voll erschl., absolut ruhige Stadtrandlage, zu verk. Tel. 0 56 02 / 27 67

Vermietungen

Büro-/Praxisräume, Guxhagen. Nähe Autobahn, ab Frühjahr 1997 zu vermieten. Tel.: 0 56 65 / 20 11,
 Fax: 0 56 65 / 21 71

Guxhagen-Grebanau, EG Fachwerkhaus, 4 ZKB, 98 qm, kurzfristig zu verm., 700,- DM.
 Tel. 0 56 65 / 20 12

Vermietungen

Gudensberg-Dissen: Neubau, bezugsf. ca. 5/97, 2-ZB-Whg., 42 qm, 3-ZKB-Whg., 70,8 qm, 3-ZKB-Whg., 88 qm, DG. Info unter Tel. 0 56 24 / 63 17

Wolffhagen: 5 ZKB, 150 qm, geh. Ausst., Garage, in ruh. Wohngeb. ab sofort zu verm., 1.150.- DM kalt + NK. Zuschr. unt. Chiffre 21367 an den Verlag.

Niedenstein-Metze: Neubau, Wohnz., Schlafz., Küche, Bad, 59 qm + Stellpl. sof. beziehb., WBS erforderlich. Tel. 0 56 08 / 20 75

KS-Harleshausen: 1 ZKDu., ca. 70 qm, Souterrain, PKW-Stellpl., Bj. 1980, (Doppel)-Nutzung (gewünscht) als: Atelier, Büro, Werk- od. Freizeitraum, Bastelstube, Lager, etc., nur an Privat, 550.- DM + NK. Zuschr. unt. Chiffre 21368 an den Verlag.

BSA, OT Sooden: Nähe Kurpark, App. möbl. m. Kochecke, DU/WC, zu verm., Miete 380.- DM + NK. Tel. 0 56 52 / 47 53

Schauenburg-Elgershausen: 2 ZKB, ZH, 80 qm, ruh., zentral, 720.- DM + NK, keine Prov., kurzfristig frei. Tel. 0 56 01 / 93 49-0

Neubau/Erstbez. 3/97, 2 x 3 ZKB, 80 qm Wfl., in 2-FH, PKW-Stellpl., Gartenbenutzung, Nähe Bad Sooden-Allendorf, Info unter Tel. 06078 / 8163

4 Zimmer, Küche, Bad, Keller, 98 qm in Fritzlar, beste Wohnlage, zu vermieten. Tel. 0 56 21 / 51 26

3 ZKB, GWC, Blk., 80 qm, Erstbez., 3. OG, geh. Ausst., r. Lage, Neumorschen, Eilbahnhof. Tel. 0 56 64 / 64 68

Habichtswald: DBG-Wohnung in renov. Fachwerkhaus, 60 qm, 2 ZKB, ZH, 1 Keller, ab 3/97 frei. Tel. 0 56 06 / 5 67 49 od. 6 01 33

Wer sucht schöne ruhige Wohnung, 3 ZKB, 70 qm, PKW-Stellpl., Blk., in Obermelsungen? Frei ab 1.5.97. Tel. 0 56 06 / 12 37

Suche Nachmieter in Dörnhausen für 4 ZKB, 120 qm, mit Blk., WM 1.200.- + 2 MM Kaution, ab 1.3.97. Tel. 0 56 65 / 4 00 43

Niedenstein: 2 ZKB, Wohnz., 75 qm, Terr., Keller, evtl. Gar., zu vermieten. Tel. 0 56 24 / 64 54

3 ZKB, Balkon, Bj. 95, 96 qm, à 9.- DM + NK, ab 1.2. oder auch später in Fritzlar-Geismar. Tel. 0 56 22 / 7 02 67

4 ZKB, Balkon, EBK, ca. 85 qm, gern an Fam. m. Kindern, 20 Min. südl. von KS, KM 700.- DM + NK. Tel. 0 56 61 / 5 12 83

Fritzlar, 3 ZKB, zentrale Lage, Gas-Etagenheizung, kein Fachwerk, KM 8.- DM/qm, ab 1.3.97 evtl. sofort zu vermieten. Tel. 0 56 22 / 16 82

Fritzlar, zentrumsnah, 2 Zi., Küche, Bad, Balkon, WF 58,5 qm, Fahrstuhl, Tiefgaragenplatz. Erstbezug 1.4.97 od. 1.5.97. KM 740.- DM + NK. Tel. 0 56 22 / 66 17 ab 18 Uhr

Vermietungen

Fub.-Bergshausen: 4 ZKB, Gäste-WC, 91 qm, Terr., Bj. 1990, KM 910.- DM + NK + KT. WBS erf., ab 1.4.97. Tel. 0 56 05 / 78 15

4 ZKB, 90 qm, in Wabern-Ndm., 750.- DM + NK. Tel. 0 56 83 / 87 60

Wa.-Sachsenhausen, Zentrum, DG-Wohnung, 2 ZKB, ca. 55 qm, sofort zu vermieten, 330.- DM + NK. Tel. 0 56 34 / 5 19 od. 9 11 06

120 qm Wfl., komf., div. Einbaumöbel, Balkon, Stellpl., frei ab 1.2. Bad Emstal-OT. Tel. 0 56 25 / 12 18

Vöhl, 85 qm, 2/3-ZKB, Balk., ZH, ab 15.2., 615.- DM kalt + NK. Tel. 0 56 35 / 92 18

Btl.-Altenbauna: 3 ZKB, WC, 89 qm, Balkon, Fahrst., ÖPNV-Anbind., KM 980.- DM + NK + KT. Tel. 05 61 / 49 73 15

3 ZKB, Balk., 88 qm, Keller, in Körle, z. 1.2. zu verm., Tel. 0 56 65 / 21 26

Ederm.-Holzh., 2 ZKB, Bj. 95, EBK, Terrasse, Stellpl., Luxusausst. zum 1.4. zu verm. Tel. 0 56 03 / 91 53 81

Lagerhalle, ca. 130 qm pl. Zwischenboden ca. 50 qm, Monatsmiete DM 1.000.- + MwSt., befahrbar, mit elektr. Rolltor in Lohfelden ab sofort zu vermieten. Kein Kfz.-Verkauf oder -Reparatur. Mo.-Fr. von 9.00-16.00 Uhr. Tel. 05 61 / 51 20 99

Single-Traum in Bad Emstal-Sand: DG-Galerie/Maisonette-Whg. mit Blk., DM 650.- + NK + KT. Tel. 05 61 / 9 41 35 45

Wohnung, Fritzlar-Ungedanken, 3 ZKB, Blk., 92 qm, ab sofort zu vermieten. Tel. 0 56 22 / 48 01

Mietgesuche

2 ZKB in Fritzlar od. Ungedanken gesucht. Tel. 0 56 81 / 93 06 09

Kantorin der Ev. Kirchengemeinde sucht 2-3-Zimmer-Wohnung (mögl. 1. März od. früher) in Hess. Lichtenau od. Umgebung. Tel. 0 66 31 / 58 63 (Rückruf)

Diakonieschwester mit handwerkli. geschicktem Ehemann sucht geräumige Wohnung od. kl. Haus in Kaufungen zu mieten, auch gern rep.-bedürftig, häusl. Pflege kann z. T. übernommen werden. Tel. 0 56 05 / 72 03

Suche Garage in Baunatal OT Rengershausen. Tel. 05 61 / 4 91 24 46

Suche 2 ZKB, evtl. Balkon, in Gensungen od. Felsberg. Zuschr. unt. Chiffre 21369 an den Verlag.

Kl. Haus od. 3 ZKB m. Garten, i. Raum FZ., Edertal, Bad Wildungen, ab April/Mai 97 v. Privat zu mieten, evtl. zu kaufen gesucht. Angebote unt. Chiffre 21370 an den Verlag.

Jg. Frau mit Hund sucht 2 ZKB in Bad Emstal-Sand. Tel. 0 56 24 / 24 59

Baunatal: Rentnerhepaar su. Miet/ETW, ab 100 qm, 1. Stock, Garage, ab sofort. Tel. 0 56 65 / 3 09 44

Mietgesuche

Junge Fam. sucht günst. 4 ZKB in Kauf. od. Umgeb. z. 1.4. od. früher. Tel. 0 56 05 / 77 71

S. Scheune f. Holzlagerung Nähe Morschen-Heina. Tel. 0 56 64 / 65 53

Suche 2 ZKB in Kaufungen bis 550.- DM warm. Tel. 0 56 05 / 68 54

Kfz./Zubehör

Kfz.-Vers. Zweitwagen 85 % ! INFO: 05 61/89 98 37

Mercedes + BMW (andere Mod. auf Anfrage), Bj. 90 - 96, gekauft. Tel. 05 61 / 81 79 26

Ein Beispiel von mehr als 1000:

Einer der größten EU Importeure Deutschlands vermittelt Ihnen Ihr Auto nach Wunsch bei nahezu freier Farb- und Ausstattungswahl. Wählen Sie Ihr Fahrzeug aus 16 verschiedenen Fabrikaten aus.

Escort Kombi 1.6-16 V bei uns 24.590,- statt 30.380,-
unverändliche Preisempfehlung des Herstellers/Importeurs

Fordern Sie unsere 96 seitige Preisliste kostenlos an.

Audi • BMW • Ford • Opel • VW
Peugeot • Citroen • Fiat
Renault • Saab • Seat • Volvo
Nissan • Honda • Rover • Jaguar

Kahl Autoplus GmbH,
D-34320 Söhrewald-Wellerode
Tel. 05608/949686, Fax 949698

Diagnose • Reparatur • Wartung

Kfz. Meister

Johannes Koop

Am Kamp 1 • 34329 Nieste
Tel. 05605/1208 • Fax 58 01

Motorräder

YAMAHA-LAAKS

Motorräder - Roller - Bekleidung
34281 Gudensberg - Deute
Tel. 0 56 03 / 93 17-11

Reise + Erholung

Winterurlaub in Österreich am Weißensee (1000 m) FeWo, 2-4 Pers., dir. am See, Eislauf, Langlauf u. Abfahrsmöglichkeit, Hallenbad u. Sauna im Haus. Jetzt Sommerurlaub vorbuchen! Tel. 0 55 43 / 34 11

Füssen/Allgäu, komf. FeWo b. 5 Pers., ruh. zentr. Lage. Tel. 05606 / 6 01 91

An der Ostsee in M.V.P., 1 FeWo, 2 Zi., Bad, 37 qm, 1 Zi.-App., 35 qm, 1 Wohnw. 5,40 m mit eig. Waschh., 12 km bis Ostseebad Zingst, Fischland, Darß. Tel. 05 61 / 49 52 99

Schöner Ferienbungalow in Nordholland noch frei. Tel. 0 55 41 / 1 21 45

Ostseeheilbad Hohwacht komf. FeWo, ganz nah am Meer, frei bis 12.7., NS bis 50 % Ermäßigung. Tel. 0 56 71 / 23 27

Ferienhaus-Neubau, Ital. Riviera bei San. Remo, 2-4 Pers. 750.- DM pro Woche. Tel. 0 56 06 / 99 34

Florida, Golf v. Mexiko, wunderschönes FeHaus in Naples vermietet: 0 52 23 / 49 96 20 oder 16 08 04

Costa Blanca, Villa zu verm., 50 m v. Strand, Tag 85.- DM, Mai/Juni. Tel. 0 56 65 / 15 85

Reise + Erholung

Sylt-Westerland: 2-Zi.-FeWo, zentr. Lage, Strandnähe. Tel. 0 56 09 / 10 80 oder 22 55

Nordseeheilbad Büsum: 2-Zi.-FeWo, gute Lage, Strandnähe. Tel. 0 56 09 / 10 80 od. 22 55

Komf. FeWo Nordsee „Carolinen-Insel“ bis 5 Pers.. Tel. 0 64 53 / 76 47

Preiswerte FeWo in Südnorwegen, Boot, 5 PS, 2 schlafzimmer à 3 Personen, verm.: Tel. 0 56 65 / 33 76

Komfortable FeWo. im Bayerischen Wald, 6 km v. Passau zu vermieten. Tel. 0 85 05 / 18 40

Südspanien, Bungalow am Meer zu verm., frei v. 6.9. - 27.9.97 + Nov. + Dez. 97. Tel. 0 56 08 / 56 63

Mallorca anders, Finca (Landhaus) zu vermieten. ☐ 0 56 02 / 12 59

Ferienhaus im Wallis (Schweiz) Blick aufs Matterhorn, 1800 m hoch, zentral gelegen im Ski- und Wandergebiet. ☐ 0 56 01 / 86 147

FeWo Ostsee, Hohwachter Bucht Sehrendorf, 4-5 Pers. Tel. 0 56 05 / 7 04 33, Fax 7 06 34

Nordseeinsel Amrum, neue Komfort-Ferienwohnungen, Farbfers., Tel., Geschirrsp., u.v.m., Prospekt anfordern. Fam. Schnoor, Taft 18a, 25946 Norddorf, Tel. 0 46 82 / 13 18 od. 22 80.

Sylt, FeWo in reetged. Friesenhaus mit Garten in Westerland. ☐ 06456/628

„Stern's FeWo“, gepflegte FeWo f. 2-10 Pers., idyll. gelegen, Nähe Ostsee, ganzjährig geöffnet. Tel. 04382/239, Fax 04382/1539

Salzluft-Urlaub, Nordsee, b. Husum-FeWo, 50 qm, b. 4 Pers., 60.- DM. Tel. 0 48 48 / 4 58 Büchmann

Unterricht/Nachhilfe

Erfahr. Sängerin erteilt qualifiz. Gesangsunterricht. Komme auch ins Haus. Tel. 05 61 / 2 39 64

Förderunterricht, Nachhilfe, Hausaufgabenbetreuung u. Erwachsenenbildung. Lernhilfe Wolffhagen, 05692/995111 Lernhilfe Baunatal, 0561/4913493

Erteile qualif. Nachhilfe in Mathe, Physik, Chemie, Englisch und Elektrotechnik bis 13. Schuljahr u. Berufsfachsch. Tel. 05683/1690

Nachhilfe f. Computereinsteiger sowie Hilfe bei Problemen, Windows '95, Hard- und Software. ☐ 0 56 82 / 66 72 oder 0 56 82 / 69 36

Exam. Musikpäd. g. Unterricht f. Querfl., Klavier, Gitarre, Akkord., Saxophon u. Schlagz., Hausbesuche. Tel. 0 56 06 / 76 53

Baumarkt

Sektionale-Garagentore
Garagentorantriebe für alle Modelle
MONTAGEBAU WEIß
Baunatal, Tel. 0 56 01 / 8 64 57

Es ist Zeit für Ihre Sicherheit!
Einbruchmeldeanlagen, Beratung u. Verkauf. Tel. 0 55 41 / 40 52

Geldmarkt

BANKKREDITE

Vermittlung Wedekind • Finanzierung aller Art Kleinkredite bis 200.000,- DM.

Auch bei Kontoüberzug und für Umschuldung. Angebot z.B.

4.000,- DM	73,60 DM
10.000,- DM	174,00 DM
15.000,- DM	284,00 DM

8.000,- DM Spezialkredit ohne Bankauskunft. Effekt. Jahreszins 9,89 % • Laufzeit 72 Monate (auch ohne Ehepartner möglich). Darlehen für Hauskauf oder Umbau ohne Eigenkapital.

Auch ein Mitarbeiter in Ihrer Region.

☎ 05 61 / 77 36 58

Baumarkt

Mauertrockenlegung

Achtung, Hausbesitzer, ab sofort Winterpreise für Mauertrockenlegung ohne Aufgrabung (von innen), auch bei Frost, Schnee u. Eis, unverbindl. Beratung vor Ort

Firma LUDWIG

Tel. 0561/513336, Fax 513154

arkett und Dielen selbst renovieren m. Schleifmaschinen aus Lahntal. Tel. 0 64 20 / 9 31 40

Holzdecken, Rigips,

Trockenestrich, Möbel, Fertigparkett, Parkett, Dachausbau, moderne Metalldecken, Fenster u. Türen.

Tel. + Fax 0 56 62 / 64 91 od. Tel. 01 71 / 5 22 80 21

Ich montiere für Sie alles

Holzdecken, Wandpaneele, Fertigparkett, Laminat, Türen, Fenster, Dachausbau, Trennwände, Küchen, Rigips, Regale zum Festpreis. Tel. 05605/5523 ☎ a. Fax

Garten/Landwirtschaft

3 Schlachtschweine zu verkaufen, Preis VB. Tel. 0 56 22 / 28 53

Baum- u. Strauchschnitt, Baumfällung m. Entfernung v. Baumstubben u. sämml. Gartenarbeiten. Tel. 0 55 43 / 42 14

pariere Rasenmäher, schleife elektr. Heckenscheren. ☎ 05 61 / 49 57 20

Gesundheitswesen

Mobile med. Fußpflegerin Bud Ernalt
Elberstraße 11
 Helga Poloczny 05624/8117
 Komme ins Haus!

Musikmarkt

Verk. Euroka-Klavier, Preis n. Vereinb. Tel. 05 61 / 40 64 49

Foto/Optik

Überspiele N 8, SUP. 8 auf Video. Tel. 0 56 24 / 72 50 49, Hahn

Tiermarkt

Umzug! Fachgerechtes Terriertrimming. STEPHAN, Tel. 0 56 81 / 12 06

Nehme Katzen und Hunde in liebevolle Pflege. ☎ 05683/8025

Tiermarkt

Junghundausbildung u. Erziehung Tel. 05 61/81 97 72

Golden Retriever Welpen, Champ., Welts. Zucht, von Zuchtw. Abg. Jan. Tel. 0 55 43 / 35 49

Bekanntschaffen

Moderne Fachlehrerin 29 J., natürlich, fröhlich und ausgeglichen, sucht keine Abenteuer, sondern einen zuverlässigen Partner über die Christliche Partnervermittlung GmbH, Kassel, Tel.: 0561/3 89 84

Gutaussehende Witwe, 41 J., eine herzliche, anpassungsfähige Frau, mit Freude an Natur, Haus, Garten und Geselligkeit, sehnt sich nach einem lieben Mann, der Freud und Leid mit ihr teilt. Ein Kennenlernen ist möglich über die Christliche Partnervermittlung GmbH, Kassel, Tel.: 05 61/3 89 84

Liebenswerter Witwer 69 J. / ehemaliger Beamter, familiär eingestellt, mit Freude an Tanzen, Natur, Reisen, Autofahrten, möchte nicht allein bleiben. Kontaktaufnahme bitte über die Christliche Partnervermittlung GmbH, Kassel, Tel.: 0561/3 89 84

32-jähriger Verwaltungsangestellter, mag Tennis, Musik, Reisen, Geselligkeit, ist kinderliebend und häuslich, möchte auf diesem Wege eine treue und ehrliche Frau - gern mit Kind - kennenlernen, über die Christliche Partnervermittlung GmbH, Kassel, Tel.: 0561/3 89 84

Mein Name ist Irmgard, bin 57 Jahre, verwitwet. An das Alleinsein kann ich mich nicht gewöhnen und suche daher einen ehrlichen, soliden Partner, mit dem ich meinen weiteren Lebensweg gemeinsam gehen möchte. Bitte melden Sie sich bei der Senioren-Vermittlung GmbH, Kassel, Tel.: 0561/31 48 90

Zu zweit ist das Leben schöner! Roswitha, 49 Jahre, Witwe ohne Anhang, liebt die Natur, Wandern, Kegeln, Gemütlichkeit zu Hause, Garten, sucht auf diesem Wege den Kontakt zu einem aufrichtigen Mann. Kontaktaufnahme bitte über die Senioren-Vermittlung GmbH, Kassel, Tel.: 0561/31 48 90

Liebenswerte Beamtenwitwe, 62 J., fröhlich und ausgeglichen, kocht und backt gern, unternimmt Reisen (fährt einen Wagen), mag Musik, gute Unterhaltung, sucht auf diesem Wege die Bekanntschaft eines zuverlässigen Mannes, über die Senioren-Vermittlung GmbH, Kassel, Tel.: 0561/31 48 90

Charmanter Forstbeamter a. D., 70 J., naturverbunden, aktiv und lebensbejahend, reist gern (PKW vorhanden), liebt Musik und nette Geselligkeit, sucht durch diese Anzeige Kontakt zu einer herzlichen Partnerin, über die Senioren-Vermittlung GmbH, Kassel, Tel.: 0561/31 48 90

Witwer/ehemaliger Polizeibeamter, 60 Jahre, zuvorkommend, herzlich und humorvoll, hat einen großen, unerfüllten Wunsch, er möchte eine lebenswerte Partnerin kennenlernen. Wenn auch Sie allein sind, melden Sie sich bitte bei der Senioren-Vermittlung GmbH, Kassel, Tel.: 0561/31 48 90

Bekanntschaffen

Heike, 26 Jahre, ledig, sexy, romantisch und verträumt, sucht kein kurzes Abenteuer, sondern einen zärtlichen und treuen Mann, mit dem sie eine glückliche Beziehung eingehen möchte. Anrufe für Heike bitte über K P V GmbH, Kassel, Tel.: 0561/3 68 63

Elke, 37 Jahre, außergewöhnlich hübsch, vollbusig, mit langen Beinen und guter Figur, mag heimische Gemütlichkeit, kocht gern, wünscht sich, einen liebevollen Mann zu verwöhnen, der nicht nur Sex liebt, sondern Ehrlichkeit und Treue zu schätzen weiß. Bitte anrufen! K P V GmbH, Kassel, Tel.: 0561/3 68 63

Altenpflegerin, 48 J., Witwe, mit hübscher Figur, fröhlich und lebhaft, Hausfrau mit Leib und Seele, fährt einen kleinen Wagen, ist nicht ortsgewunden, möchte gern wieder für einen lieben Mann sorgen und ihn verwöhnen. Bitte rufen Sie an! K P V GmbH, Kassel, Tel.: 0561/3 68 63

Dynamischer Unternehmensberater, 31/185, sportlich-markanter Typ, mit tollem Wagen und Eigentumswohnung, sucht eine Frau zum Träumen, Kuscheln und Zärtlichsein, möchte gute Gespräche führen und ganz einfach füreinander dasein. Kind kein Hindernis. Bitte melden! K P V GmbH, Kassel, Tel.: 0561/3 68 63

Erfolgreicher Unternehmer, 48/183, sportlicher Jeans- und Anzugtyp, liebevoll, zärtlich und großzügig, bewohnt ein wunderschönes Haus, kann sich beinahe alles leisten, das Einzige, was ihm fehlt, ist das private Glück. Er erwartet Ihren Anruf über K P V GmbH, Kassel, Tel.: 0561/3 68 63

Liebe... Treue... Gemeinsamkeit... diese 3 Worte besagen allen, was ich mir wünsche. Bin Verkaufsleiter, 39 Jahre alt, 182 cm groß und sportlich-schlank, liebe Haus und Garten, schöne Reisen, Tanzen, Romantik, Träumen und Zärtlichkeit, wünsche mir Kontakt zu einer liebevollen Frau, gern auch mit Kind. Bitte ruf- an! K P V GmbH, Kassel, Tel.: 0561/3 68 63

Gläubiger Christ, evangelisch, 45 Jahre, 172 cm groß, ledig, Hobbys: Singen, Radwandern, Gärtnern, möchte nette Frau kennenlernen. Zuschr. unt. Chiffre 21371 an den Verlag.

Herbert, 51/184 cm, Unternehmer, gut-auss. gepfl. Ersch. Ich habe einen gutgehenden Betrieb, ein schönes Zuhause, bin aber wieder allein. Was mir fehlt, ist eine Frau mit Herz, zuverlässig und treu, für einen neuen Anfang. Schreibst Du mir? Kaiser PV, PF 1168, 34270 Schauenburg.

Ingeborg, 39/166 cm, MTA, attr. symp. Frau. Viele warten auf einen Traumprinzen. Ich suche einen Mann mit Herz. Ist Du gern und bist stolz auf Deinen Bauch? Ist Humor für Dich wichtiger als Trübsal blasen? Bist Du ein Schmuser u. kannst Du Deine Liebe zeigen? Dann bist Du der Richtige! Schreibe mir doch einmal. Kaiser PV, PF 1168, 34270 Schauenburg.

Neues Jahr, neues Glück: Sie, 38 J., 172 cm, sucht aufrichtigen, kinderl. lhn. Zuschr. unt. Chiffre 21373 an den Verlag.

Bekanntschaffen

Harry, 37/184, zuverlässig, kinderlieb, möchte auf diesem Weg eine aufrichtige Frau kennenlernen. Zuschr. unt. Chiffre 21374 an den Verlag.

Verschiedenes

AXEL TRAXEL, DJ f. jung u. alt, Live-Gesang, Stimm., dtsh. Volksm., Oldies. ☎ 05676/345, Fax 925034

Gewichtsreduzierung, Haut- u. Haar-pflege, alles von Herbalife. Tel. 0 56 35 / 92 18

Med. Fußpflege, komme ins Haus. Tel. 0 56 08 / 35 07

Clown Tildi kommt gern zu Deinem Kinder-Geburtstag, Alter 3-10 J. Tel. 05 61 / 51 58 29

Suche Mitfahrgelegenheit von Röhrda nach Eschwege, tägl. 5.45 Uhr. Tel. 0 56 59 / 16 86

Im Verlag Harms erschienen: Christlicher Glaube am Beispiel des Pfarrbezirks Balhorn, 45,- DM beim Verfasser Fr. Rathje, Altenburgstr. 30, Emstal-Sand

Suche TCR Rennbahnautos. Wer kann weiterhelfen? Tel. 0 56 84 / 16 39

2-Mann-Kapelle für Silberhochzeiten frei. Günstig! Auch andere Feiern. Tel. 05 61 / 89 69 21

Möbel repariert u. restauriert sowie Schreinerarbeitern, Schreinermeister. Tel. 05 61 / 5 32 05 od. 6 12 09

Wer spielt auf Grillfeier am 26.04.1997 Akkordeon? Tel. 0 56 76 / 17 52

Aufstreb. trad. gut geführter Fußballv. sucht Top-Spielertr. ab Saison 97/98. Zuschr. unt. Chiffre 21372 an den Verlag.

1- od. 2-Mann-Kapelle, alles live, 17 J. Berufserfahrung, auf Wunsch m. mobiler Disco. Tel. 05621/73562

Top-Alleinunterhalter, Git./Sax./Keyb. + Gesang vom Walzer bis zur Popmusik. Tel. 05 61 / 49 52 99

Jesus liebt Dich. ☎ 0561/406468 Missionswerk Heukelbach

Exclusive orientalische Bauchtanz-Show f. Feste u. Veranstaltungen. ☎ 0561/8700868

Mas Palomas für Sie die richtige Tanzmusik. ☎ 0 56 08 / 39 76 und ☎ 0 56 22 / 43 26

Duo LIFE STYLE m. Elvis Show live. Musik à la Carte (Demovideo). Tel. 0172/7138057 od. 05683/222 und 5363

Verleih von Fest- u. Partyzelten in versch. Größen. Tel. 05662/5582

Preisw. Möbeltransporte u. Montage. Tel. 0561/5102476 o. 0171/4763720

Neu: Die Jens-Man-Band (Solo!) Tel. 05604/1371

„Don Alfredo“ 1-Mann-Schwof-Band. Musik vom Profi... Tel. 05684/8980



Verschiedenes

18./19. Jan.

Samstag 10 bis 18 Uhr
Sonntag 11 bis 18 Uhr
**Halle Waldeck
Korbach**
☎ (0 56 31) 6 23 79



Duo Evergreens, Musik - Tanz - Stimmung. Tel. 0 56 31 / 89 61 oder 0 56 95 / 10 13

Die Sound-Boys 2 Mann-Band bucht vor. ☎ 0 56 02 / 47 80

Alleinunterhalter. Tel. 0561/582232

Duo California spielt für Sie die richtige Tanzmusik.
☎ 0 56 65 / 52 20

Das Spitzen-Duo "Gert & Carmen" empfiehlt sich für Veranstaltungen jeder Art mit Musik für jung u. alt. Tel. 0561/582237

Kinderkarussell
Tel. 05544/91054

Super 1-Mann-Kapelle, die richtige Musik für Ihre Feier.
☎ 0 56 05 / 66 21

Verschiedenes

Top-Alleinunterhalter, beste Referenzen.
☎ 0 56 81 / 55 85

ONE MOBILE DISCOTHEK
☎ 0 56 05 / 59 10

Abnehmen mit Erfolg - Fit for Life, mit Herbalife. ☎ 0561/497978

Astrologie vom Profi. Kartenlegen.
Tel. 05665/1208

Hochwertige Restauration antiker Möbel, auch Weichholz.
☎ 0 56 63 / 17 85

Lifemusik, die Musik mit Pfiff aus den 50er-90er Jahren (Frankieboy)
Telefon 0 55 43 / 35 50

Sandstrahlarbeiten ☎ 0 56 92 / 22 58

Tanz- u. Unterhaltungsmusik für jung und alt für alle Gelegenheiten vom OK Team. ☎ 05694/1402

2-Mann-Kapelle hat noch Termine frei.
Tel. 05605/6621

Eine Zauber- und Illusionsshow für alle Anlässe. Cortini und Ann,
☎ 0561/513179

Haushaltsauflösungen und Entrümpelungen besenrein.
☎ 0 56 09 / 69 78

Gäste? Showeinlagen vom Profi, lebende Wachspuppen, Steptanz, Travestie, Fragen? 05 61 / 89 55 55

Musik live - Alleinunterhalter zum Tanz, zur Unterhaltung, dezent, nie zu laut. Sie wählen gut.
☎ 0 56 56 / 268

Mobile Disco mit Power Musik u. Lichtanlage. ☎ 0 56 07 / 5 05

Intern. Tanzmusik "live", The Happy Boys. ☎ 0561/41241 o. 471893

Night-Train, Top Musik für Ihre Veranstaltung. 1-Mann bis 5-Mann-Band, buchen Sie unter Tel. 0561/8022938 (tagsüber), 0561/8200706 (abends)

Magie u. Illusionen für Erwachsene sowie lustige Zauberei für Kinder. Les Novaris, ☎ 0 56 22 / 49 86

Umzüge, Kleintransporte u. Haushaltsauflösungen mit Wertanrechnung, kostengünstig. Tel. 05605/94790

Ihr Herbalife-Berater in der Nähe, Abnehmen ist möglich!
Tel. 0 56 09 / 75 84

REIKI-KURSE nach Dr. Usui in Kassel. m. Reiki-Meisterin Ambara Grabosch.
Tel. 0 22 33 / 2 29 91

REIKI ein Weg in die Lebensfreude u. zu mehr Gesundheit. Regelm. Treffen. I. Kuhn, Reiki-Lehrerin u. Aura-Soma-Beraterin. Tel. 0 56 08 / 2 75

Tanz-Unterhaltung für alt und jung, 1-2-Mann-Band. ☎ 0561/406163

Verschiedenes

"Eine Show, von der man spricht"
Marconi und Maggy - humorv. Zauberei, Illusionen, Unterhaltung mit Niveau. - auch Kinderzauberei.
☎ 05 61 / 55 160

Alleinunterhalter Tel. 0 56 73 / 2139

Die mobile Disco Galaxis mit Lichtanlage, Lasershow, Verleih.
☎ 05 61 / 51 68 61
od. 01 77 / 2 39 51 77

Alleinunterhalter, Std. DM 50,-
Tel. 06452/1518

Rat und Hilfe

Natürlich u. individuell Gewicht reduzieren. Tel. 0 56 09 / 75 84

Herbalife, Beratung, Betreuung u. Verkauf. Tel. 05 61 / 51 61 47

Gesund und erfolgreich abnehmen in der Gruppe, auch HMÜ.
☎ 0561 / 51 60 62

Abnehmen in der Gruppe. Normale Lebensmittel. Info ☎ 05683/7340

Abnehmen in der Gruppe mit Herbalife
Tel. 0 55 44 / 1995

Krisen- und Konfliktberatung, ggf. Hausbesuche. Tel. 0 56 73 / 29 79

In der Hebammenpraxis in Grifte gibt es folgende Angebote: Geburtsvorbereitungskurse für Frauen und Paare, Nachsorge, Rückbildungskurse, Baby-massage sowie eine Stillgruppe. Anfragen entweder direkt in der Praxis, Tel. 05665/6675, oder bei M. Schrader, Tel. 05603/5423, oder bei S. Heißler, Tel. 05665/8255 (Hebammen). Ort: Ederm.-Grifte, Kirchring 11

Deutsche Gesellschaft für Muskelkranke (DGM). Kontaktpersonen: K.-H. Schneider, ☎ 0 56 06 / 35 01 Gabriele Rößler, ☎ 0 56 62 / 49 46

Multiple Sklerose-Kontaktgruppe Felsberg: Treffen jeden 1. Dienstag des Monats im Bürgersaal Felsberg (Rathaus) um 15.00 Uhr. Auskunft: Kurt Pflüger, Felsberg-Hesserode, Dr.-Georg-Koch-Str. 11, Tel. 0 56 62 / 33 74

Anonyme Süchtige und Angehörige Meeting: Freitag, 19.00 Uhr, Bad Sooden-Allendorf, Rathofstraße, Altagestätte.

Rat und Hilfe

"Der Bart ist ab", Selbsthilfegruppe für alleinerziehende bzw. alleinlebende Mütter und Väter. Info bei I. Röser, Tel. 0 56 09 / 64 93 oder O. Hartmann, Tel. 0 56 25 / 40 90

Selbsthilfegruppe Morbus Crohn/ Colitis Ulcerosa, Schwalm-Eder-Kreis und Region Kassel. Kontaktpersonen: Ulrike Kühne, ☎ 05 61 / 52 77 68 Hans Jürgen Otto, ☎ 0 56 03 / 41 16

Anonyme Alkoholiker (AA) Treffen freitags, 19.30 Uhr, Merxhausen, Kirchstr. Ecke Mühlenstr. (Gemeindezentrum)

Selbsthilfegruppe für Eltern von Kindern mit Teilleistungsstörungen (Lern-gasthenie). Es soll ein Erfahrungsaustausch stattfinden. Information Kiss, Kassel. ☎ 0561/104935

Arbeitskreis Familien mit Down-Syndrom-Kindern bietet Informationen und Erfahrungsaustausch an.
☎ 0561 / 51 01 257 und 05605 / 4746

Elternkreis Schwalm-Eder e.V. Selbsthilfegruppe. Rat und Hilfe für Eltern suchtgefährdeter und abhängiger Jugendlicher bietet die Eltern- und Selbsthilfegruppe "Drogen und Alkohol". Treffen ist jeden zweiten Dienstag im Monat um 19 Uhr in den Räumen der Beratungsstelle in Homberg, Schlesierweg 1. Nähere Auskunft unter Telefon 0 56 63 / 70 61, 0 56 61 / 50 4 97, 0 56 81 / 70 95

Rückenschule für jung und alt in der Krankengymnastikpraxis Doris Dürschmid in Guxhagen. Informationen und Anmeldung direkt in der Praxis. Tel. 0 56 65 / 3 05 66, Ort: Guxhagen, Schwarzbachweg 1

Initiative gemeinschaftliches Wohnen f. Alleinerziehende sucht Interessentinnen Info: 05 61 / 77 56 54

Osteoporose-Selbsthilfegruppe Fritzlär Gymnastik, gerade Wochen Dienstag, 18.30 Uhr, Halle Berufsschule Schladenweg, Bewegungsbad ungerade Wochen Mittwoch, 17.00 Uhr, Hosp. z. Hl. Geist. Kontaktadresse: Walter Bellingier, Schönsteinstr. 5, 34560 Fritzlär, Tel. 32 27

Schöne Kunst effektiv berahmt

Van der kleinen Aufmerksamkeit bis zum wertvollen Original - gerne beraten wir Sie individuell.

Das persönliche Geschenk

Zum Geburtstag oder zu einem festlichen Anlaß. Als Dankeschön für eine nette Einladung. Für jemand, dem Sie gerne eine Freude bereiten möchten. Oder einfach für Sie selbst.

☐ Sprechen Sie mit uns.

Donnerstags bis 19⁰⁰ Uhr



Lindenstrasse 26 - 28
34537 Bad Wildungen
Tel. + Fax 0 56 21 / 7 23 27

Mit einer Kleinanzeigen

haben Sie die Möglichkeit, fast
500.000 Leser

anzusprechen.

Ob Sie etwas verkaufen wollen oder billig kaufen möchten,

eine Kleinanzeige in der Bürgerzeitung erfüllt Ihre Wünsche.



Die „kleinen“ Zeitungen - mit der großen Information!
**Verlag + Druck
Linus Wittich KG**

Waberner Str. 18, 34560 Fritzlär, Tel. 0 56 22 / 806-6

500.000

Leser wöchentlich

Ihre private Kleinanzeige wird veröffentlicht in den Großgemeinden folgender Kreise:

Schwalm-Eder-Kreis: Bad Zwesten, Edermünde, Felsberg, Frielendorf, Fritzlar, Gilserberg, Gudensberg, Guxhagen, Jesberg, Knüllwald, Körle, Malsfeld, Melsungen, Morschen, Neuental, Niedenstein, Wabern.

Landkreis Kassel: Ahnatal, Baunatal, Breuna, Calden, Emstal, Espenau, Fulda-brück, Fuldata, Grebenstein, Habichtswald, Helsa, Immenhausen, Kaufungen, Lohfelden, Naumburg, Nieste, Niestetal, Oberweser/Wahlsburg, Oberzwehren, Reinhardshagen, Schauenburg, Söhrewald, Vellmar, Wolfhagen, Zierenberg.

Werra-Meißner-Kreis: Bad Sooden-Allendorf, Berka-tal, Großalmerode, Herleshausen, Hess. Lichtenau, Meißner, Ringgau, Waldkappel, Witzenhausen.

Kreis Waldeck-Frankenberg: Allendorf/Eder, Diemelstadt, Gemünden, Twistetal, Vöhl, Waldeck

Kreis Hersfeld-Rotenburg: Bebra

Kreis Marburg Biedenkopf: Dautphetal, Lahntal, Münchhausen, Steffenberg, Wohratal

Kreis Göttingen: Staufenberg.



Anzeigenschluß
für private
KLEINANZEIGEN
ist jeweils
FREITAG
10.00 Uhr, der Vorwoche!

Kleinanzeigen - Bestellschein

nur für private Kleinanzeigen, (keine Danksagungen oder Geschäftsanzeigen) zum

Sonderpreis von

DM **12.-**

Die Anzeige wird in der nächstmöglichen Ausgaben erscheinen.

ANZEIGENSCHLUSS

für private Kleinanzeigen ist jeweils Freitag, 10.00 Uhr, der Vorwoche.

Es wird keine Rechnung erstellt. Eine Vermittlung durch Agenturen oder Zeitungsauslieferer ist nicht möglich.

Sie können in die nebenstehenden Felder Ihren Anzeigentext schreiben. Bitte pro Buchstaben, Satzzeichen und Wortzwischenraum ein Kästchen verwenden. Bitte mit Schreibmaschine oder Druckbuchstaben ausfüllen.

Bei Textmengenüberschreitungen werden pro angefangene 16 Zeichen 3,- DM mehr berechnet.

Bei Chiffre-Anzeigen müssen Sie 8,- DM hinzuziehen.

Füllen Sie den Bestellschein aus und senden ihn an:

Bitte veröffentlichen Sie meine private Kleinanzeige unter folgender Rubrik: _____

<input type="checkbox"/>	<input type="checkbox"/>	<input type="checkbox"/>	<input type="checkbox"/>	<input type="checkbox"/>	<input type="checkbox"/>	<input type="checkbox"/>	<input type="checkbox"/>	<input type="checkbox"/>	<input type="checkbox"/>	<input type="checkbox"/>	<input type="checkbox"/>	<input type="checkbox"/>	<input type="checkbox"/>	<input type="checkbox"/>	<input type="checkbox"/>	<input type="checkbox"/>	<input type="checkbox"/>	<input type="checkbox"/>	<input type="checkbox"/>
<input type="checkbox"/>	<input type="checkbox"/>	<input type="checkbox"/>	<input type="checkbox"/>	<input type="checkbox"/>	<input type="checkbox"/>	<input type="checkbox"/>	<input type="checkbox"/>	<input type="checkbox"/>	<input type="checkbox"/>	<input type="checkbox"/>	<input type="checkbox"/>	<input type="checkbox"/>	<input type="checkbox"/>	<input type="checkbox"/>	<input type="checkbox"/>	<input type="checkbox"/>	<input type="checkbox"/>	<input type="checkbox"/>	<input type="checkbox"/>
<input type="checkbox"/>	<input type="checkbox"/>	<input type="checkbox"/>	<input type="checkbox"/>	<input type="checkbox"/>	<input type="checkbox"/>	<input type="checkbox"/>	<input type="checkbox"/>	<input type="checkbox"/>	<input type="checkbox"/>	<input type="checkbox"/>	<input type="checkbox"/>	<input type="checkbox"/>	<input type="checkbox"/>	<input type="checkbox"/>	<input type="checkbox"/>	<input type="checkbox"/>	<input type="checkbox"/>	<input type="checkbox"/>	<input type="checkbox"/>
<input type="checkbox"/>	<input type="checkbox"/>	<input type="checkbox"/>	<input type="checkbox"/>	<input type="checkbox"/>	<input type="checkbox"/>	<input type="checkbox"/>	<input type="checkbox"/>	<input type="checkbox"/>	<input type="checkbox"/>	<input type="checkbox"/>	<input type="checkbox"/>	<input type="checkbox"/>	<input type="checkbox"/>	<input type="checkbox"/>	<input type="checkbox"/>	<input type="checkbox"/>	<input type="checkbox"/>	<input type="checkbox"/>	<input type="checkbox"/>

Bis hierher 12,- DM

<input type="checkbox"/>	<input type="checkbox"/>	<input type="checkbox"/>	<input type="checkbox"/>	<input type="checkbox"/>	<input type="checkbox"/>	<input type="checkbox"/>	<input type="checkbox"/>	<input type="checkbox"/>	<input type="checkbox"/>	<input type="checkbox"/>	<input type="checkbox"/>	<input type="checkbox"/>	<input type="checkbox"/>	<input type="checkbox"/>	<input type="checkbox"/>	<input type="checkbox"/>	<input type="checkbox"/>	<input type="checkbox"/>	<input type="checkbox"/>
<input type="checkbox"/>	Der Betrag für diese Anzeige soll von meinem Konto abgebucht werden	<input type="checkbox"/>	Falls Chiffre gewünscht, bitte ankreuzen!																

Bank _____ BLZ _____ Konto-Nr. _____

Vorname _____ Name _____

Straße _____

Wohnort _____ Tel.-Nr. _____

Datum _____ Unterschrift _____



VERLAG + DRUCK LINUS WITTICH KG

- Kleinanzeigenmarkt - Postfach 1453, 34554 Fritzlar

oder rufen Sie uns an: (nur bei Abbuchung) Tel.: 05622 -8066

BAUEN WOHNEN SANIEREN



RAUM AUSSTATTUNG **Lösbrock** GMBH

- Inneneinrichtung
- Fensterdekoration
 - Teppichböden
 - Tapeten
 - Sonnenschutz
 - Polsterwerkstatt

Gießener Str. 5, Tel. 05622/3847

**Marken-
Qualität
zum attrak-
tiven Preis.**



Aus der neuen Buderus Classic-Reihe: die Öl-Unit S115 UL. Beratung und Verkauf nur bei Ihrem Heizungsfachbetrieb.

S115 UL

**RG Richard
Gutbier**

Hausinstallationen
Elektrofachgeschäft
Bahnhofstraße 36
34308 Bad Emstal-Sand
Tel. 0 56 24 / 92 50 26

Dachpflege schützt Werte

(wnp). Die kalte Zeit des Jahres stellt besonders an das Dach hohe Anforderungen. Regen, Stürme, Schnee und Frost sollen abgewehrt und die Hausbewohner geschützt werden – eine mitunter schwere Aufgabe, die in unseren Breiten traditionell besonders gut von geneigten Dächern wahrgenommen wird.

Seit Jahrhunderten bewährt haben sich hier Deckungen mit Tondachziegeln. Selbst bei orkanartigen Böen hebt das Dach nicht ab, da die Ziegel schuppenartig übereinander liegen, einen Druckausgleich ermöglichen und einer den anderen mit seinem Gewicht an die Lattung drückt. Dabei ist die Deckung so flexibel, daß sie Temperaturschwankungen spannungsfrei und ohne Regenwasser durchzulassen, auffängt.

Trotzdem sollte eine regelmäßige Inspektion der Dachflächen im Herbst und im Frühjahr selbstverständlich sein, damit Schwachstellen rechtzeitig erkannt und ausgebessert werden können. Hausbesitzer, die auf Nummer sicher gehen wollen, schließen immer häufiger einen Wartungsvertrag mit einem erfahrenen Dachdeckerbetrieb ab – die Inspektionen des Daches sind so verbindlich geregelt, ein Maximum an Sicherheit für den Hausbesitzer und sein Dach ist gewährleistet. Der finanzielle Aufwand beträgt nur ein Minimum der Kosten, die auftreten, wenn erst Regenwasser in den Innenraum eindringt.

Geprüft werden sollte, ob sich Ziegel verschoben haben, zerbrochen sind oder der Mörtel an First und Ortgeris gerissen ist – diese Schäden müssen sofort beseitigt werden, da der nächste Sturm sonst leichtes Spiel hat. Auch Dachanschlüsse, z.B. an Kaminen und Dachgauben, sind auf Dichtigkeit zu prüfen. Dringt hier Feuchtigkeit ein, kann die Unterkonstruktion angegriffen werden, was oft eine Sanierung oder sogar Neueindeckung nach sich zieht.

Immer mehr Bauherren und Hausbesitzer entscheiden sich hier für Tondachziegel wie sie RuppKeramik anbietet. In modernster Verarbeitungsqualität hergestellt, sind die Ziegel vollkommen witterungs-, frost- und farbeständig. Technisch ausgereifte Produktionsstätten schonen die Umwelt und erlauben einen verantwortungsbewußten Umgang mit den natürlichen Ressourcen. Das umfangreiche, abgestimmte Programm durchdachter Detaillösungen läßt dabei die Konstruktion dauerhaft sicherer Komplettdächer für nahezu jede geneigte Dachform zu.

Weitere Informationen über Tondachziegel und Zubehörsysteme bei RuppKeramik GmbH, Ziegeleistraße 10, 74722 Buchen-Hainstadt.

WELLHÖFER

IHR FACHGESCHÄFT FÜR PARKETT UND BODENBELÄGE
Beratung · Planung · Verlegung · Verkauf
Unsere Außendienstmitarbeiter informieren Sie auch gern vor Ort.

Besuchen Sie unser Parkett- und Bodenbelagsstudio.

Tolle Angebote erwarten Sie, z.B.
Fertigparkett – 4 mm Nutzschicht
Wohnfertig versiegelt – praktisch für jeden Unterboden
auch zum Selbstverlegen



**PARKETT
TEPPICHBÖDEN
KORK
LINOLEUM
PVC**

Sonderposten
Linoleumbeläge · PVC · Teppichböden

Waltzstr. 2b · 34123 Kassel-Waldau
Telefon (05 61) 5 40 61 · Telefax (05 61) 5 91 00
im alten Ortsteil Waldau

Öffnungszeiten: Mo. – Fr. 8 – 18 Uhr, Sa. 9 – 13 Uhr

Natürlich aus Holz!

PRENTZEL

Fenster - Türen - Wintergärten

Schreiner-Meisterbetrieb seit 1699



Wir fertigen nach Ihren Maßen

Kalkröse 11
34560 Fritzlar-Züschon

Tel.: 0 56 22 / 57 85
Fax: 0 56 22 / 7 04 52

BAUEN WOHNEN SANIEREN

Einladung! Besichtigen
 Sie unser original schwedisches Niedrig-Energie-Haus



Schauen Sie jetzt hinter die Kulissen

SKANSKA

Öffnungszeiten: Täglich von 9.00 - 18.00 Uhr
 Do. 15.00 - 20.00 Uhr, Sa. 9.00 - 13.00 Uhr

Dietrich Lippe, Schornsteinfegermeister - Stettiner Straße 31, Gewerbegebiet, 31223 Bissental-Grodenitz, ☎ 05601 / 969290

Haben Sie versäumt **Markisen** zu WINTERPREISEN zu kaufen?



Bitte rufen Sie uns an, wir beraten Sie gern, auch am Wochenende. Bei uns erhalten Sie das komplette Sonnenschutz-Sortiment.

Firma Ackermann
 Brunnenstr. 8 • 34212 Melsungen • Adelshausen
 Telefon: 0 56 61 / 16 92 oder 5 30 52

Freizeit genießen mit **KLEPPE**



Markisen

Jetzt zu Winterpreisen

Kleppe Gudensberg- (0 56 03)
 Obervorschütz 9 30 90

Malermmeister G. Schmidt
 Ihr Maler meister'ts



**SCHRIFT-UND WERBEGESTALTUNG
 COMPUTERDESIGN
 FOLIENSCHRIFT
 SCHILDER
 WANDGESTALTUNG
 FASSADENGESTALTUNG**

34560 Fritzlar ☎ 05622/3828

MÖLLER Kunststoff-Fenster

Individuelle Herstellung nach Maß!

**HAUSTÜREN
 Wintergärten**

Erich Möller GmbH 34582 Borken-Kleinenglis
 Sellenweg 14 ☎ 0 56 82 / 23 62

Mit Sicherheit Energie sparen



(wnp). Spezialbeschichtete Isolierverglasungen leisten durch die Ausnutzung passiver Solarenergie einen wichtigen Beitrag zur umweltschonenden, kostensparenden Hausbeheizung. Sie lassen viel Sonnenwärme ins Hausinnere und halten wertvolle Heizwärme im Raum. Gleichzeitig sorgen sie für Helligkeit und Transparenz im Gebäude selbst und erhöhen so den Wohnkomfort. Wer diesen Komfort mit Sicherheit und Schallschutz kombinieren möchte, muß jetzt nicht mehr auf teure

Spezialgläser zurückgreifen. Das Funktionsglas K-Plus Kombi zeichnet sich durch seinen Mehrfachnutzen aus: es dient als wirkungsvoller Wärme- und Einbruchschutz und verfügt zusätzlich über einen um circa 6 dB besseren Schallschutz als herkömmliches Isolierglas. Dieser dreifache Schutz ist auch für den privaten Bauherrn erschwinglich, so daß sich durch gesteigerte Wohnqualität und Sicherheit sowie deutliche Heizenergieeinsparung die Kosten relativ schnell amortisieren. Foto: Flachglas AG

GÜNTER KLEINSCHMIDT GmbH

Fliesen-Spezialgeschäft
 Fliesen Groß- und Einzelhandel



Grünstraße 15
 34266 Niestetal-Sandershausen

Telefon (05 61) 5 20 95-0
 Telefax (05 61) 5 20 95-30

Öffnungszeiten: Mo - Fr 9.00 - 18.00 Uhr, Sa 9.00 - 13.00 Uhr

BAUEN

WOHNEN

SANIEREN

Schornsteintechnik Kluger

Innenrohre aus Glas und Edelstahl
Schornsteinkopfemeuerung, -verkleidung
Wiehoffstr. 5 • 34305 Niedenstein
Tel. 0 56 24 / 21 95 • Fax 0 56 24 / 21 95
Recusist, Schott Rohrglas



„Trockene Füße“ für das Haus

(wnp). Ein trockener Keller hat für die „Gesundheit“ eines Gebäudes ebenso große Bedeutung wie trockene Füße für das Wohlbefinden des Menschen. Dennoch gehören feuchte Kellerwände zu den am häufigsten diagnostizierten Schäden – an älteren Gebäuden ebenso wie an Neubauten.

Die üblichen Abdichtungen aus Bitumen sind oft nicht ausreichend, da sie schon beim Füllen der Baugrube beschädigt werden können. Maschinen oder scharfkantiges Material verletzen leicht die dünne Haut des Schwarzanstrichs. Darüber hinaus können Setzungen des Verfüllmaterials und des Baukörpers zu Verschiebungen und Rissen führen. Ähnliches gilt für die sogenannte Dickbeschichtung. Diese hochwertige, zähelastische Bitumenabdichtung ist dauerhaft dichtend und wirkt sogar rißüberbrückend. Andererseits kann auch sie von Fremdkörpern durchdrungen werden, und vor allem: sie ist nicht punktbelastbar.

Durch kleinste Öffnungen in der Abdichtung kann jedoch Feuchtigkeit aus dem Erdreich in das Mauerwerk eindringen. Diese Wasserschäden ziehen früher oder später eine erhebliche Minderung der Wohnqualität nach sich, da eine anspruchsvollere Nutzung der Keller Räume als Wirtschafts-, Hobby- oder Wohnraum aus gesundheitlichen und hygienischen Gründen nicht mehr möglich ist. Hausbesitzer sollten daher schon frühzeitig

effektive Vorsorge treffen. Sowohl für Neubauten als auch für die Sanierung gibt es einige bewährte Grundmauerschutz- und Dränagesysteme, die das Eindringen von Feuchtigkeit in die Kelleraußenwände wirkungsvoll verhindern.

Das Mehrschichtsystem Delta-Geo-Drain beispielsweise bietet eine besonders komfortable „Paket“-Lösung. Die dreilagige Bahn wird direkt auf der Dickbeschichtung verlegt und funktioniert als vollflächiges Dränagesystem mit verblüffender Leistungsfähigkeit. Das Prinzip ist so einfach wie effektiv: Eine Noppenbahn mit aufkaschiertem Filtervlies „schwimmt“ auf einer Trenn- und Gleitfolie, die wandseitig nicht nur abdichtet, sondern vor allem auch die Bitumenschicht vor Beschädigungen durch setzungsbedingte Erdbewegungen schützt. Auftretende Spannungen im Erdreich werden so von der Außenmauer ferngehalten. Gleiches gilt für Feuchtigkeit und Grundwasser: Dank der Noppen bleibt unter dem Filtervlies stets ausreichend Raum, um auch größere Wassermengen sicher in die Ringdränage abfließen zu lassen.

BAUSTOFFMARKT SÜSSE

Ein Unternehmen
der Baustoffmarkt Gruppe

Der
Qualität
zuliebe...

...Ihr starker
Partner für

- Neubau
- Umbau
- Ausbau
- Tiefbau

Die kompletten
Fliesen- &
Elemente-
Ausstellungen
in Ihrer Nähe!

34599 Neuental
Hauptstraße 2
Tel. 0 66 93 / 96 00-0

34582 Borken
Arnsbacher Str. 2
Tel. 0 56 82 / 20 81

Mo. - Fr. 7.45-17.30 Uhr
Sa. 8.00-12.00 Uhr

LUX Sonnige

Aussichten mitten im Winter
mit der Nr.1 beim Ausbauhaus



Herrliche Details haben wir für Sie bei unserem Haus Paloma ausgewählt: Erker, Balkon, Loggia und vieles andere mehr - auf 124 m² Wohnfl., natürlich in der 1000-fach bewährten LUX-HAUS-Qualität. Und das Beste, die ersten 66 Häuser erhalten Sie zum Aktionspreis!

66 x
Haus Paloma
zum Aktionspreis ab
184.800,-*

Aktuell Grundstücke in
Homburg, Wabern,
Melsungen,
Gensungen

*ab Oberkante
Kellerdecke,
Ausbaustufe 2,
Sprossen-
fenster als
Sonder-
ausstattung.

Informieren Sie sich schnell bei Ihrer
LUX-HAUS-Gebietsverkaufsleitung:

Sabine Bruchhäuser
0 56 22 / 91 54 60

LUX-HAUS
GUT FÜR GENERATIONEN

vinyTherm[®] Vollschutzfassaden

Wir wenden uns an **HAUSBESITZER**, die ihr Haus oder eine Wetterseite für unsere Fassadenbekleidung als Musterhaus zur Verfügung stellen.
Hoher Preisnachlaß auf garantierte Festpreise.
Hohe Ersparnis durch Vollwärmeschutz mit Hinterlüftung.
Wir bieten: komplette Montage oder preiswerte Materiallieferung individuelle Gestaltungsmöglichkeiten durch umfangreiches Programm

Bauschäden durch Feuchtigkeit?
Mit den bewährten HEY'DI Produkten zur nachträglichen Bauwerksabdichtung können Sie diese Probleme vergessen. Preiswerte Selbstausführung möglich!

EWAG GmbH · Beratung · Planung · Ausführung
Nürnberger Straße 197 · 34123 Kassel · ☎ (0561) 55071-72
nach Geschäftsschluß: 0 56 24 / 82 33 oder 0 56 06 / 66 21

Beseitigung
von Feuchtigkeitsschäden

BAUEN WOHNEN SANIEREN

- Anzeige -

rogitherm

Die umweltfreundliche Wärme

Neuartiger Sparbrenneinsatz

Die Borkener Firma hat einen neuen Sparbrenneinsatz entwickelt. Zur Erzielung einer möglichst schadstoffarmen Verbrennung wird im Brennraum von Feuerungsanlagen mit einem Gebläsebrenner der Sparbrenneinsatz installiert. Die vom Gebläse erzeugte Flamme wird durch den Sparbrenneinsatz geführt, die Steuergeschwindigkeit und die Flammentemperatur erhöhen sich. Durch den entstehenden Unterdruck wird kontinuierlich das Gas-Luftgemisch mit Emissionsrückständen erneut der Flamme zugeführt und verbrannt. Durch die Rezirkulationsverbrennung und die damit verbundene Ausnutzung des überschüssigen Restsauerstoffes im Abgas kann die Frischluftzufuhr am Gebläsebrenner reduziert werden. Dies bewirkt, daß die Abgastemperatur bei Ruß 0 gesenkt und das Rauchgasvolumen reduziert wird. Die Gase werden länger im Brennraum gebunden und erreichen so eine gleichmäßig verteilte, höhere Brenntemperatur und damit eine viel intensivere Wärmeabstrahlung auf dem Wärmeträger.

Viele Vorteile

Eine verbesserte Ausnutzung des Energieangebotes, eine starke Reduzierung der Verluste bei der Energieerzeugung sind einige Vorteile. Es wird auch eine deutliche Verringerung der Abgasverluste durch Senkung der Abgastemperatur und intensiverer Verbrennung von Kohle und Wasserstoffverbindungen erzielt. Durch die rußfreie Verbrennung wird die Umwelt von Schadstoff befreit. Die Rauchgasmasse wird um 20 - 50% und die Inhaltsmenge bis zu 80% bei rußfreier Verbrennung vermindert.

Einsparung bis 45%

Bei Neuanlagen ist durch diese Funktionsweise eine Energieersparnis von ca. 10 - 15% zu erreichen. Bei Altanlagen sind bereits Einsparungen bis zu 45% erreicht worden. Dies geschieht insbesondere dadurch, daß Anlagen ohne Beeinträchtigung der Leistungsfähigkeit auf kW-Leistung reduziert werden können, die tatsächlich benötigt wird. Dabei garantiert *rogitherm* 10 Jahre Garantie auf die Gebrauchsfähigkeit des Sparbrenneinsatzes.

**Den Ölpreis können wir nicht senken!
Aber Ihren Ölverbrauch, bis 30%!!**

Mit unserem Sparbrenneinsatz zum nachträglichen Einbau in Ihre Öl-Zentralheizung, incl. Anfahrt, Montage und Wartung.

kompl. Preis DM **895,-**

Rogitherm GmbH
Tel. 0 56 82 / 7 10 31

Die Baumaschinenvermietung in Ihrer Nähe



wir vermieten:
Minibagger bis 3,5 t,
Radlader, Aggregate,
Kompressoren, Pumpen,
Rüttelplatten, Hiltis, Stützen,
Bau- und Dachaufzüge,
Sandstrahlgeräte uvm.

Sinemus
Ihr Holz- und
Kunststoff-Profi

Möbel nach Maß Treppen

Berliner Straße 1
34582 Borken (Hessen)
Tel. 05682 / 730 103



Maler Maifarth Felsberg

Heiner Maifarth
Malermester

Markus Maifarth - Anstrich
Maler- und Lackierermeister - Tapezierarbeiten
Staatl. geprüfter Restaurator - Fußbodenbeläge
Obertor 12 - Altbau-Sanierung
34587 Felsberg - Denkmalpflege
Tel. (0 56 62) 46 81 - Mineral- und
Fax (0 56 62) 63 48 Kunststoffputze

Dachdeckermeister

Armin Erd

Dacheindeckungen

Nordfeld 16 · 34560 Fritzlar
Tel.: 05622 / 3306 · Fax: 05622 / 34 77

IKG
TISCHLERGEMEINSCHAFT
KASSELER STR. 64 · 34305 NIEDENSTEIN
TEL. + FAX 0 56 24 / 84 67

TÜRENBAU
INNENAUSBAU
BÜROEINRICHTUNGEN
TRESSEN- & EMPFANGSANLAGEN
EINBAUKÜCHEN
BADMÖBEL
LADENBAU
MÖBEL

BAUEN WOHNEN SANIEREN

Fliesen-Schmoll

34327 Körle-Lobenhausen

Uferstraße • Tel. 0 56 61 / 73 04-0

- ◆ Fliesenverkauf und -verlegung
- ◆ Natursteine
- ◆ Kachelöfen
- ◆ auf 600 m² Ausstellungsfläche
- ◆ Badmöbel
- ◆ Kamine



Direkt vom Hersteller

Wintergärten

Terrassenüberdachungen
Glasarchitektur

Fa. Apel

Elementbau + Technik
Kassel, ☎ 0 56 05 / 92 51 06
☎ 05 61 / 5 47 69

Mit uns bauen Sie richtig:

schlüsselfertiges Massivhaus • 112 m²
5 Zimmer, Küche, Bad, WC
inkl. Erker u. Vollkeller

ab 298.500,- DM



STREBO Massivhaus Baugesellschaft mbH
Steinbreite 48 • 34277 Fuldaabrück - Bergshausen
Tel. 0561 / 583021 • Fax 0561 / 582992

Individuelles Deckendesign

(spp) Für individuelles Decken-Design eröffnet „Classic Intarsio“ völlig neue Gestaltungsspielräume. Als ideale Ergänzung zu den Classic-Echtholz-Paneelen schaffen die neuen quadratischen Intarsien-Paneele von Parador nicht nur ungewöhnliche Blickfänge für Decken, sondern lassen reizvolle Kontraste zu natürlichem Holz entstehen.

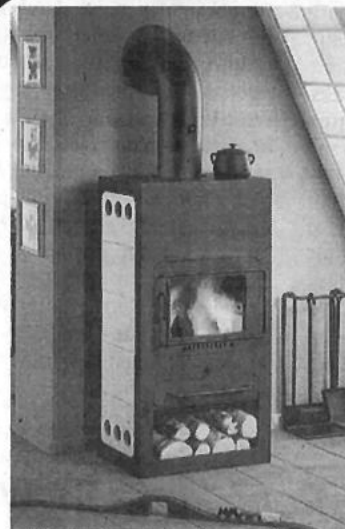
Von klassisch-elegant bis zur modern-grafischen Lösung gleicht im Ergebnis keine Decke der anderen. So können mit Wohnbereiche gezielt ausgeleuchtet, optische Effekte erzeugt oder durch die Anordnung der Paneele die Formen des Raumes betont werden.

Den kreativen Ideen des Selbsterbauers sind nahezu keine Grenzen gesetzt. Denn die Akzent-Paneele gibt es nicht nur in allen Classic-Holztönen, sondern in acht verschiedenen Lacktönen, wie z.B. Lack blau oder Lack vanille.

Spannende Kombinationen entstehen durch fünf verschiedene Metalloberflächen, z.B. Aluminium gebürstet oder Chrom hochglanz. In stimmungsvoller Erscheinung tritt die Paneel-Decke auch

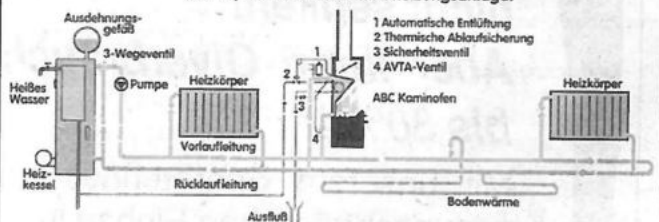
mit den Licht-Paneelen. Die künstlerisch gestalteten Glasabdeckungen sind in sechs ausgefallenen, farbigen Designs erhältlich.

Das Verlegen dieser reizvollen Deckenkombinationen aus Holz, Licht, Farbe und Metall ist leichter als man denkt. Eine große Auswahl unterschiedlicher Formate der Classic-Paneele sorgt zum Beispiel dafür, daß die Akzent- und Licht-Paneele an jeder beliebigen Deckenposition eingebaut werden können. Speziell für den Selbsterbauer entwickelt, ermöglicht jetzt „Quicktec“, die clevere Unterkonstruktion aus dem Hause Parador, eine einfache und schnelle Paneel-Montage. Und so funktioniert es: Spezielle Ausgleichkeile garantieren eine optimale Höhen-Nivellierung. Vorgebohrte Lochreihen sparen Zeit und Mühe bei der Dübelbefestigung. Die Kabelführung erleichtern spezielle Kabelclips. Längsverbindungen und Queranschlüsse bei Profilen werden durch Rastfedern sicher hergestellt. Kurz: „Quicktec“ macht das Gestalten und Verlegen von „Classic-Intarsio“-Decken so einfach wie möglich.



Kaminofenwärme für ein ganzes Haus mit dem ABC-Wassertank-Ofen. Ab sofort im Betrieb zu besichtigen.

ABC 15, Anschluß an Zentralheizungsanlage:



SKÅNSKA
Kaminöfen

Öffnungszeiten: Tägl. von 9-18 Uhr, Do. 15-20 Uhr, Sa. 9-13 Uhr
Dieter Lippe, Schornsteinfegermeister, Stettiner Str. 31
Gewerbegebiet, 34225 Baunatal-Großenritte, ☎ 0 56 01 / 96 50 50



Reise und Erholung Frühjahr 1997



Dies könnte der
PLATZ

für Ihre werbewirksame Anzeige sein!



Ein idealer Begleiter auf der Urlaubsreise ist die Video-Kamera im Taschenbuchformat mit nur 8,6 Zentimetern Breite.

Handlicher Reisebegleiter

Reiseerinnerungen auf Video erfreuen sich immer größerer Beliebtheit. Doch sollte gerade im Urlaub das Aufnahmegerät besonders handlich sein. Im Taschenbuchformat mit nur 8,6 Zentimetern Breite ist ein neuer Camcorder der ideale Reisebegleiter für Video-Einsteiger.

Einfachste Handhabung

Einfachste Handhabung und leichte Bedienung gewährleisten die reduzierte Anzahl und übersichtliche Anordnung der Funktionstasten sowie das Ein-Knopf-Konzept (Einschalten und Aufnahmestart/-stop). Dies ermöglicht eine komfortable "Einfinger-Bedienung" und verhindert gleichzeitig das unbeabsichtigte Auslösen der Aufnahmefunktion.

Zweckmäßige Ausstattung

Die Kamera ist ein kleines, handliches Acht-Millimeter-Gerät mit zweckmäßiger Ausstattung. Sie umfaßt alle wichtigen Funktionen für beste Videografie-Ergebnisse und garantiert einfachste Bedienung. Die

umfangreichen Automatikfunktionen kommen ohne Bedienelemente aus. Sehr zweckmäßig sind auch die integrierte Objektivabdeckung, die Aufnahmemöglichkeit in Longplay-Geschwindigkeit sowie die Fernbedienbarkeit.

Technische Daten:

- 1/4 Zoll-CCD mit 320.000 Bildpunkten.
- 0,5 Lux Mindestbeleuchtung.
- 14fach Motorzoom mit variabler Geschwindigkeit.
- Fullrange Autofocus, manuelles Focus.
- Weitwinkeloptik, Brennweite 3,9 - 54,6 Millimeter, Makro, Lichtstärke 1: 1,6 und 37-Millimeter-Filtergewinde.
- Automatischer und manueller Weißabgleich, automatische Blendenregelung und Gegenlichtkorrektur.
- Vier AE-Aufnahmeautomatiken (Sport, Standard, Portrait und Low-Light).
- Record Review-Funktion, Assembleschnitt, Datum-Aufzeichnung, Fader.

Mit Chattengau
dem Frühling entgegen...



Frühlingsreisen

Rom und Golf von Sorrent	10.03. - 16.03.97	ÜF/HP	599.-
Gardasee	12.03. - 17.03.97	HP	449.-
Tulpenblüte in Holland	28.03. - 31.03.97	ÜF	299.-
Lugano - Schweiz	28.03. - 31.03.97	HP	589.-
Griechenland, Golf v. Marathon	04.04. - 12.04.97	Ü/HP ab	589.-
Minikreuzfahrt Schweden	06.04. - 08.04.97	HP ab	299.-
Super-Wochenende im Allgäu	18.04. - 20.04.97	HP	339.-

Rundreisen

Toskana/Versiliaküste	19.03. - 23.03.97	HP	499.-
Sizilien	04.04. - 13.04.97	Ü/HP	1399.-
Skandinavien Hauptstädte	13.05. - 18.05.97	ÜF/HP	998.-
Englands Südküste	22.05. - 25.05.97	HP	569.-
Südnorwegen mit Elchsafari	03.06. - 08.06.97	ÜF/HP ab	799.-
Schottland	05.06. - 13.06.97	HP	1498.-
Nordkap-Lofoten-Geirangerfjord	10.06. - 24.06.97	HP	2989.-
Wunderwelt der Fjorde u. Fjelle	26.06. - 02.07.97	ÜF/HP	1399.-
Norkap-Knüller	26.06. - 06.07.97	ÜF ab	1659.-
Nordkap-Knüller	17.07. - 27.07.97	ÜF ab	1659.-
Irland	26.07. - 02.08.97	HP	1698.-
Nordkap-Lofoten-Geirangerfjord	29.07. - 12.08.97	HP	2989.-
Andalusien und Marokko	07.10. - 22.10.97	HP	2499.-

Weitere Termine entnehmen Sie bitte unserem Reisekatalog 1997

Niederstein Borken Kassel
Kasseler Str. 18 Krausgasse 41 Entenanger 4
Tel. (0 56 24) 99 69-9 Tel. (0 56 82) 36 95 Tel. (05 61) 1 77 00

Wann machen wir
für Sie...

Rufen Sie jetzt an:
(0 56 22) 806-6

Die kleinen
Zeitungen -
mit der großen
Information!

...WERBUNG

Erfahrene Genießer verbringen

ihren **Urlaub im Herbst**

ob mit den Kindern in den Herbstferien oder „allein zu zweit“

- STAATL. ANERKANNTER LUFTKURORT -

EGLOFFSTEIN

IN DER

FRÄNKISCHEN SCHWEIZ -



DAS IDEALE WANDERPARADIES



... glücklich sein ... in:

Egloffstein

Fränkische Schweiz

130 km markierte
Wanderwege

Auskunft:

Tourist Information Egloffstein
Felsenkellerstraße 20
91349 Egloffstein

Tel. 0 91 97 / 2 02 + 5 86
Fax 16 39

Sehenswürdigkeiten: Schloßkirche Egloffstein
Wildgehege und Schloß Hundshaupten
Felsentor, Kirchenruine Dietersberg, Frauenhöhle

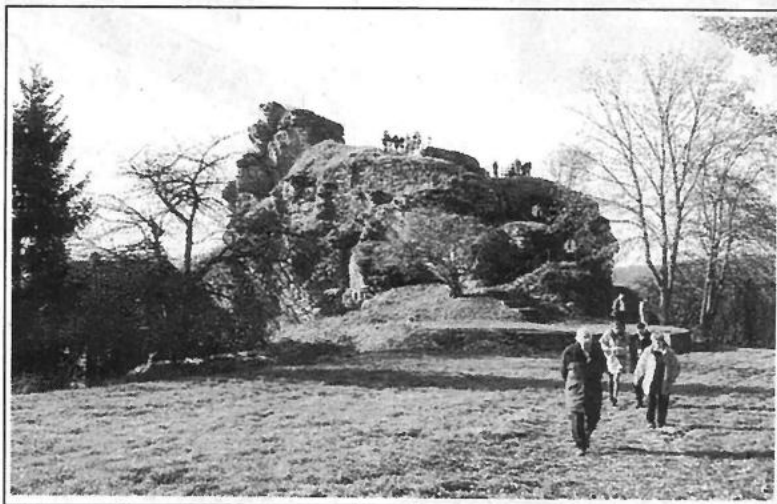
Sport und Gesundheit:
beheiztes Freibad, Kneippanlage, Fahrradverleih
Arzt, Zahnarzt, Apotheke, Tierarzt

*Erstklassige und preiswerte Gastronomie
Pensionen, Ferienwohnungen, Urlaub auf dem Bauernhof*

MORBACH

Sonnenstube des Hunsrücks

Schöne Tage erleben



Urlaub im schönen Hunsrück heißt:

- lebhaftes Kleinzentrum und saubere Dörfer
- walddreiche Naturlandschaft
- beste Luftbedingungen
- 325 km markierte Wanderwege
- Riesenferienangebot zu günstigen Preisen

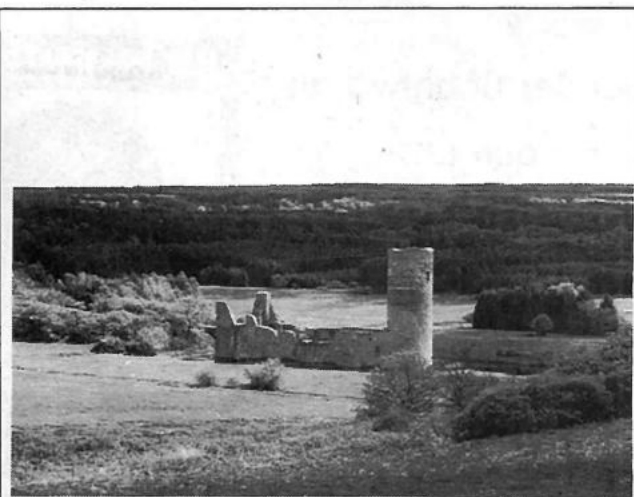
insgesamt über 800 Betten in Hotels mit der Kapazität für ganze Busgruppen,

Gasthäuser mit Halb- und Vollpension,

über 50 Ferienwohnungen, bzw. -häuser

Privatpensionen mit DU/WC incl. Frühstück

schon ab **20,- DM**



Pauschalprogramme, die Sie kennenlernen sollten:

- Wandern ohne Gepäck
- Romantische Mühlenwanderung, 4 Tage **189,- DM**
- Wanderung „Auf den Spuren des Ausonius“, 8 Tage **411,- DM**
- Kegel- u. Schlemmerwochenende, 3 Tage **170,- bis 269,- DM**
- Busreiseprogramm mit dem in der Vielfalt wohl einmaligen Angebot im Hunsrück-Mosel-Raum zwischen Moselwein und Edelstein

Informationen erteilt:

Verkehrsamt Morbach

Unterer Markt 1, 54497 Morbach

Tel. 0 65 33 / 71 18, Fax 0 65 33 / 30 03

Einfach Wohlfahrtsmarken helfen!



Für alte, kranke und behinderte Menschen.



Dordogne-Perigord

FeWo mit Pool + Park, rom. Landsitz, Golf, Tennis, Reiten,
Tel. 0 65 08 / 99 0 74, Fax 99 0 75

SOLAR-Wintergärten
Alu-Überdachungen
Holz-Pergolen
Vordächer
 Kostenlose Information
MARTIN
 W. Schmidt · Sterzhausen, Tel. (0 64 20) 73 09

Beilagenhinweis

Einem Teil dieser Ausgabe liegt ein Prospekt der **Fa. Autohaus Ulrich** bei.

Wir bitten um Beachtung!!

TANZEN - DAS BESTE GEGEN FROST + FRUST
 Kursbeginn für Paare + Singles
 im Januar '97 in
 Fritzlär · Homberg · Borken
 Melsungen · Schwalmstadt
DIE TANZSCHULE, DIE SPASS MACHT!
CONNY GNASS
 34212 Melsungen
 Lindenbergr. 41
 Tel. 0 56 61
 5 23 72

ZEITUNGSLESER WISSEN MEHR!!!

Tag + Nacht

REINHARD KEIM
ENTSORGUNGUNTERNEHMEN

- Rohr- und Kanalreinigungsservice
- Kanalreinigung mit Wasserrückgewinnung
- Straßen- und Sinkkastenreinigung
- Grubenentleerung und Stilllegung
- Öl-, Benzin- und Fettabscheiderentsorgung
- TV-Kanaluntersuchung, Kanalsanierung etc.

Mutterboden zu verkaufen, Tel. 0 56 62 / 22 97

Mittelhöfer Str. 37,
 34587 Felsberg

Telefon: 0 56 62 / 94 82-0
 Fax: 0 56 62 / 94 82-82

IHRE WERBUNG?

Stellen Sie sich auch immer die Frage:
 Werbung ja – aber wie ?

Wir helfen Ihnen bei der Beantwortung.

Rufen Sie uns doch einfach an:
 Verlag + Druck Linus Wittich KG
 34560 Fritzlär

Telefon (0 56 22) 806-6
 Telefax (0 56 22) 806-18

IHR GEBIETSLEITER



Thomas Rößler

Telefon privat:
 0 66 23 / 4 28 90
 Telefax 4 29 90

EIN FALL FÜR UNS !