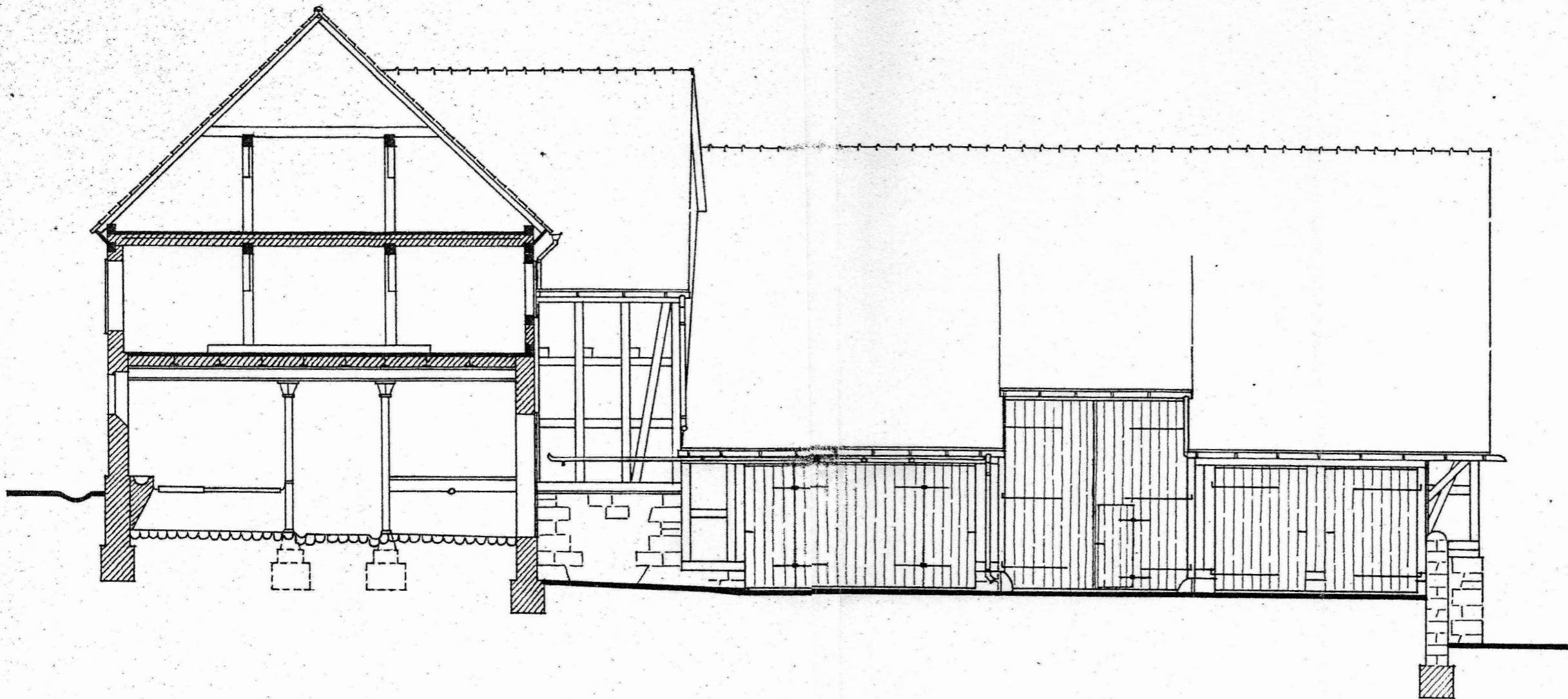


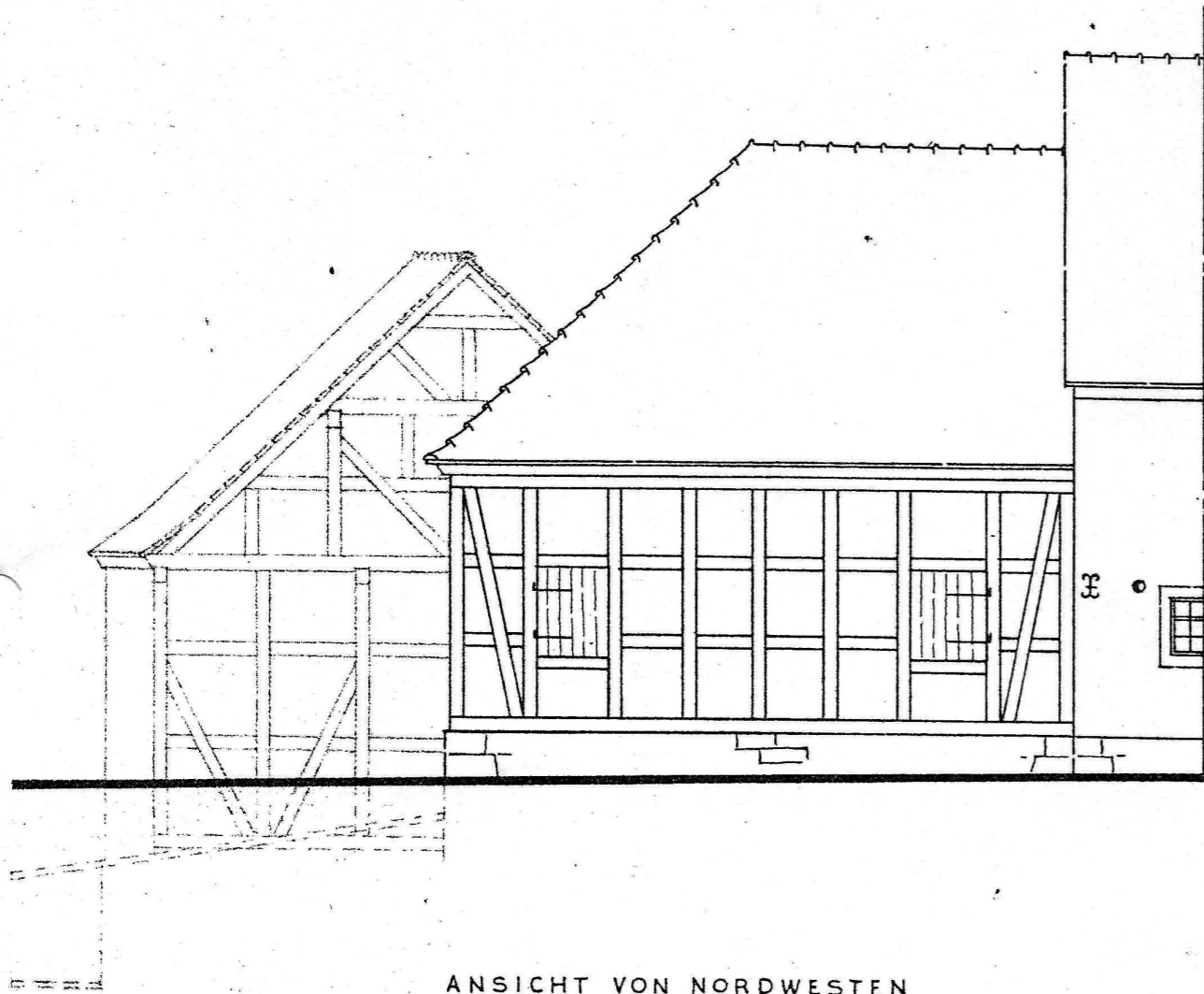
Bezeichnung lt. Lageplan	Gebäude oder Bauanlage	Nutzung	a) Neubaukosten b) Fried. Neubauwert 1914 c) Brandversicherungs-Wert	Jahr der Erbauung	Bauweise	Bauzustand	Bemerkungen
B/e	Eine Scheune und eine Scheune mit Wagenremise	<u>Nordöstliche, an der Straße gelegene Scheu- ne:</u> 1 Tenne 3 Bansenräume	a) DM b) DM 5.500,-- c) DM 4.200,--	unbek.	Die Scheune wurde als Fachwerkbau mit Bruch- und Feldsteinausmauerung auf einem Sandbruch- steinsockel, unter zwei ineinanderschlie- ßende Satteldächer mit Brettziegeleindeckung auf Lattung erbaut. Die Kehle ist als Zink- kehle ausgebildet. Die Dachüberstände sind unterschalt, die Gesimse sind als schräge Gesimse ausgebildet. Die Scheune ist von der Hofseite aus zugänglich. Die Tenne ist von dem Bansenraum durch eine Fachwerkwand mit Sandbruchsteinausmauerung auf Sandbruch- steinsockel getrennt, die durch eine schma- le und eine breite Öffnung durchbrochen ist. Die Fachwerkausmauerung der Wand zum Pferde- stallgebäude ist nur noch auf der Hofseite vorhanden. Die Decke der Tenne ist eine Eichen- holzbalkendecke mit gerissener Eichenholz- stakung und Lehmschlag. Die Decke wird durch eine Bansenluke mit Schutzgeländer aus Rundholzstangen und Pfosten unterbro- chen. Der Hof vor dem Gebäude ist mit wil- dem Pflaster gepflastert. Auf der Straßenseite befindet sich eine ca. 1,30 m breite gepfla- sterte Traufrinne. An dem am Pferdestall vore- springenden Teil auf der Hofseite ist eine Zinkrinne mit ebensolchem Abfallrohr ange- bracht. (siehe Planunterlagen).	mäßig	



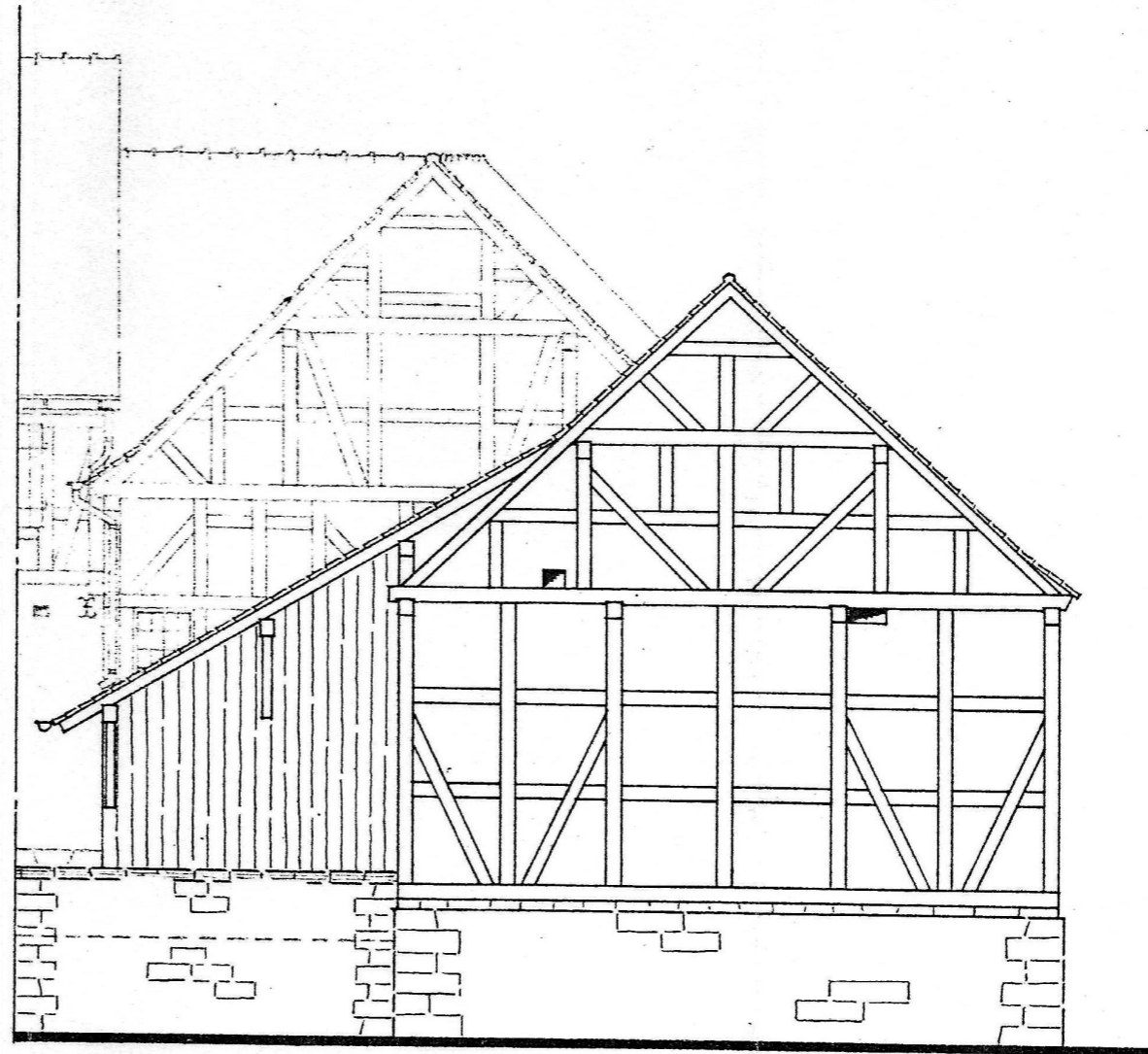
SCHNITT DURCH PFERDESTALL

ANSICHT VON SÜDWESTEN

STAATSDOMÄNE	
ELFERSHAUSEN (CEMKG. ELFERSHAUSEN)	
KREIS MELSUNGEN KR. NR. 27	NR. D. GEBÄUDEANLG.: 11
AUFCESTELLT: 195 STAATSBAUAMT MELSUNGEN <i>W. W.</i> REG. BAURAT	BAUBESTANDSZEICHNUNG M: 1:100
ANERKANNT: 195 STAATSD. ELFERSHAUSEN DOM. PÄCHTER	SCHEUNE U. REMISE
GENEHMIGT: 195 REG. PRÄS. KASSEL REG. U. BAURAT	B/e VI

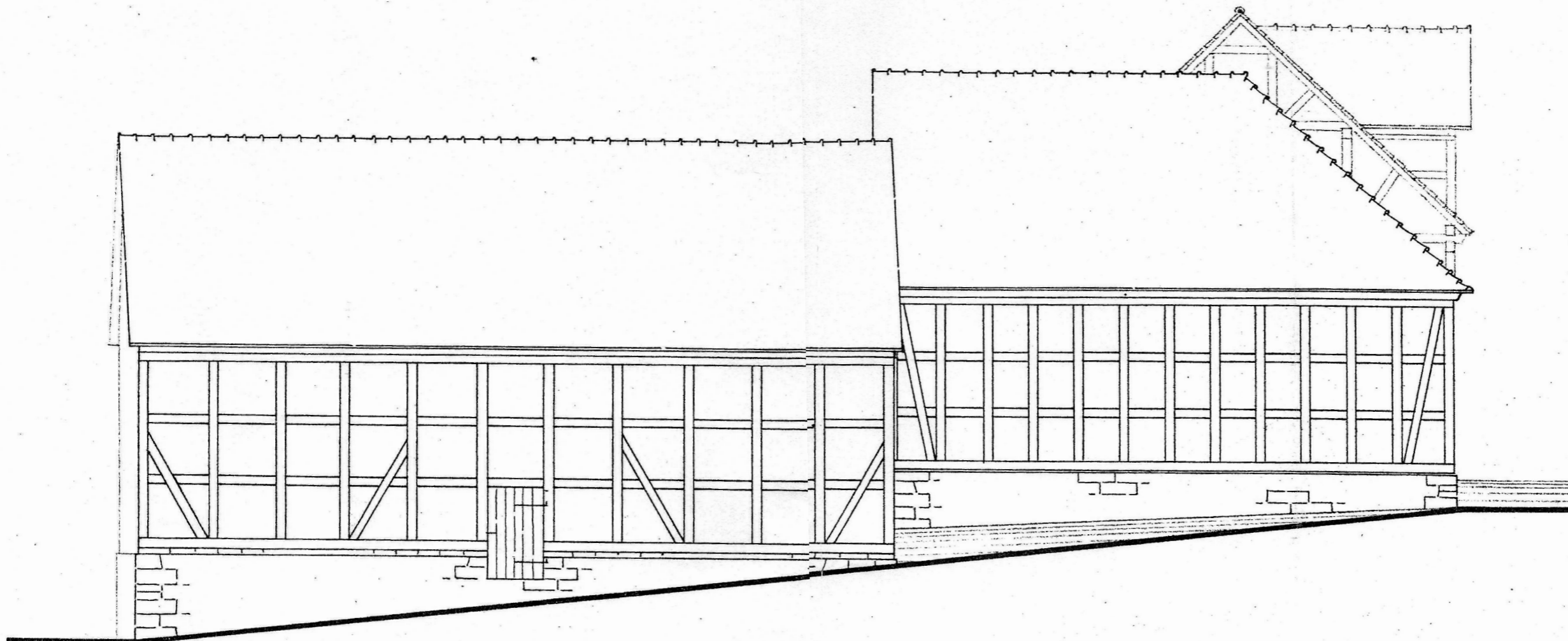


ANSICHT VON NORDWESTEN



ANSICHT VON SÜDOSTEN

STAATSDOMÄNE	
ELFERSHAUSEN (CEMKG. ELFERSHAUSEN)	
KREIS MELSUNCENKR. NR. 27	NR. D. GEBÄUDEANLG.: 11
AUFGESTELLT: 195 + STAATSD. ELFERSHAUSEN <i>Ullrich</i> REG. BAURAT	BAUBESTANDSZEICHNUNG M: 1:100
ANERKANNT: 195 STAATSD. ELFERSHAUSEN DOM. PÄCHTER	SCHEUNE U. REMISE
GENEHMIGT: 195 REG. PRÄS. KASSEL REG. U. BAURAT	B/e V 2+3



ANSICHT VON NORDOSTEN

STAATSDOMÄNE ELFERSHAUSEN (CEMKG. ELFERSHAUSEN)	
KREIS MELSUNCENKR. NR. 27	NR. D. GEBÄUDEANLG.: 11
AUFGESTELLT : 195 STAATSBAUAMT MELSUNCEN <i>W. W.</i> REG. BAURAT	BAUBESTANDSZEICHNUNG M: 1:100
ANERKANNT : 195 STAATSD. ELFERSHAUSEN DOM. PÄCHTER	SCHEUNE U. REMISE
GENEHMIGT : 195 REG. PRÄS. KASSEL REG. U. BAURAT	B/e IV 4