



Straßenansicht „Wiesenstraße“

Haus Nr. 1



Erbaut im Jahre 1967
von
Franz und Erika Rejsek
gekauft im Jahre 2000
von
Fam. Höhle



Bewohner: Julia Höhle
Anna-Lena Lohaus, Lars Rauschenberg

Haus Nr. 2



Erbaut im Jahre 1960

von

Jakob und Anna Kurzrock geb.
Liedlich

Gekauft im Jahr 2011

von

Jens Hentrich



Bewohner: Jens Hentrich

Haus Nr. 4



Erbaut im Jahre 1964

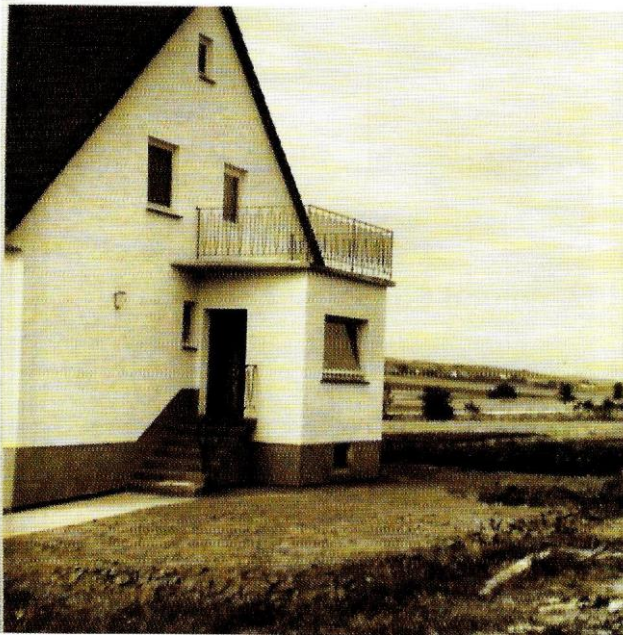
von

Arno und Edith Freese



Bewohner: Edith Freese

Haus Nr. 5



Erbaut im Jahre 1964

von

Walter und Erna Gille geb.
Jungermann



Bewohner: Erna Gille, geb. Jungermann, Katja Otto, geb. Gille

Haus Nr. 6



Erbaut im Jahre 1962

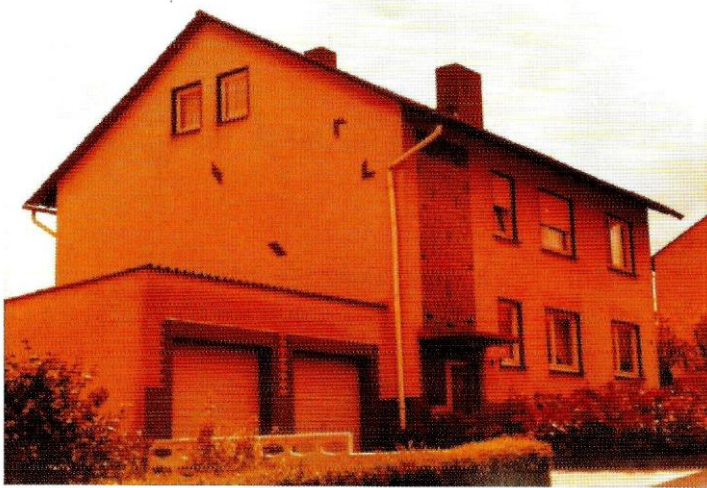
von

Martin und Martha
Aschenbrenner geb.
Schneider



Bewohner: Christel Aschenbrenner und Ralf Schwarz-Aschenbrenner

Haus Nr. 7



Erbaut im Jahre 1969

Von

Wolfgang und Thea Werner
geb. Keim

gekauft im Jahre 1983

von

Heinz und Elli Schade



Bewohner: Norbert und Marion Brübach

Haus Nr. 8



Erbaut im Jahre 1961

von Marie Plischke, verw. Gießler
geb. Bickel

gekauft im Jahre 2009

von

Alfredo und Sabrina Bonino



Bewohner: Alfredo und Sabrina Bonino

Haus Nr. 10



Erbaut im Jahre 1960

von

Heinrich Büchler und Martha
Luzoff

gekauft im Jahre 1995

von

Jochen und Christiane Höhle



Bewohner: Jochen und Christiane Höhle
Julia, Katja Höhle

Haus Nr. 13



Erbaut im Jahre 1969-1970

von

Wilfried und Elfriede
Schneider, geb. Luzoff

gekauft im Jahre 1993

von

Fam. Karl Höhle



Bewohner: Eberhard und Erdmute Nolte

Haus Nr. 15



Erbaut im Jahre 1969

von

Walter und Käthe Peinelt



Bewohner: Dieter, Marcel, Manuel Walley
Nadine Janson, geb. Bubenheim, Lasse, Finn Janson

Haus Nr. 17



Erbaut im Jahre
1968

von

Willi und Marie
Jacob



Bewohner: (Eigentümer verstorben) leerstehend